



GRABO

ВИНИЛОВЫЕ НАПОЛЬНЫЕ ПОКРЫТИЯ ДЛЯ

КОММЕРЧЕСКОГО

ИСПОЛЬЗОВАНИЯ



2023

GRABO

ВИНИЛОВЫЕ НАПОЛЬНЫЕ ПОКРЫТИЯ ДЛЯ
КОММЕРЧЕСКОГО
ИСПОЛЬЗОВАНИЯ

| | | |
|---|---|-----------|
| > | Гомогенные напольные покрытия | 8 |
| | Fortis Silver Knight | 10 |
| | Fortis Wild | 14 |
| | Triumph Silver Knight | 16 |
| | Polis Silver Knight | 18 |
| | Conducto S | 20 |
| > | Гетерогенные напольные покрытия для коммерческих помещений | 22 |
| | Silver Knight | 24 |
| | Diamond | 30 |
| | Acoustic | 34 |
| | Acoustic Pro | 42 |
| | Strong | 46 |
| | Grabosafe 20 JSK | 48 |
| | Ecosafe | 50 |
| | Standart PUR | 54 |
| > | PVC плитка | 60 |
| | Domino 2.0, PlankIT, Ideal, Robust Silver Knight | 62 |
| > | Настенные покрытия | 70 |
| | Muravyl | 72 |
| | Silver Knight Wall | 74 |
| | Комплекующие | 76 |
| | Рекомендации Grabo | 78 |
| | Референции | 80 |
| | Руководство по применению | 84 |

Виниловые напольные покрытия для коммерческого использования

Мы рады представить Вам наш новый Коммерческий каталог Grabo, Ваш путеводитель по нашим продуктам и услугам.

Вы можете найти все о наших гетерогенных и гомогенных напольных и настенных покрытиях, рекомендованных для коммерческого использования в помещениях разного типа.

ПОЧЕМУ GRABO?

> ТРАДИЦИИ

Graboplast Ltd является одним из крупнейших независимых производителей напольных покрытий с более чем 118-летним опытом.

> ГИБКОСТЬ

Ключевым фактором этого долгосрочного успеха является способность разрабатывать продукты, которые отвечали бы постоянно изменяющимся требованиям рынка.

> ИННОВАЦИИ

Наше производство основано исключительно на наших собственных технологиях и уникальных производственных процессах, которые постоянно развиваются и совершенствуются нашими исследованиями и разработками.

> КАЧЕСТВО

Непреходящая приверженность качеству является основой стабильного и надежного делового партнерства, которое мы предлагаем нашим клиентам по всему миру.

> ВНИМАНИЕ К ОКРУЖАЮЩЕЙ СРЕДЕ

Компания Graboplast прилагает значительные усилия для поддержания здоровой окружающей среды, как для своих сотрудников, так и для окружающих.



ГЛОБАЛЬНОЕ ПРИСУТСТВИЕ

Более 80 стран и 650 партнеров



ЭКОЛОГИЧЕСКИЕ СВОЙСТВА ВИНИЛОВЫХ НАПОЛЬНЫХ ПОКРЫТИЙ GRABO

ТЕХНОЛОГИЯ БЕЗ ИСПОЛЬЗОВАНИЯ ФТАЛАТОВ

Напольные покрытия Grabo содержат биологически инертный пластификатор, который также может использоваться в особо важных областях, таких как медицинские приборы и детские игрушки. Благодаря экологичным рецептурам наши продукты демонстрируют низкое содержание летучих органических соединений (низкое содержание VOC), поэтому

100% ПРИГОДНОСТЬ К ВТОРИЧНОЙ ПЕРЕРАБОТКЕ

Помимо тщательно отобранного сырья и экологичных производственных решений, мы также заботимся о том, чтобы наша продукция не оказывала негативного влияния на окружающую среду в конце жизненного цикла. Таким образом, наши покрытия на 100% пригодны для вторичной переработки.

ОТСУТСТВИЕ ОТХОДОВ

Важно знать, что мы не только заявляем, что наша продукция может быть переработана на 100%, но мы и сами можем перерабатывать отходы производства и потребительские отходы в ценное сырье, которое включается в наше производство напольных покрытий.

ОТСУТСТВИЕ ВРЕДНЫХ МАТЕРИАЛОВ

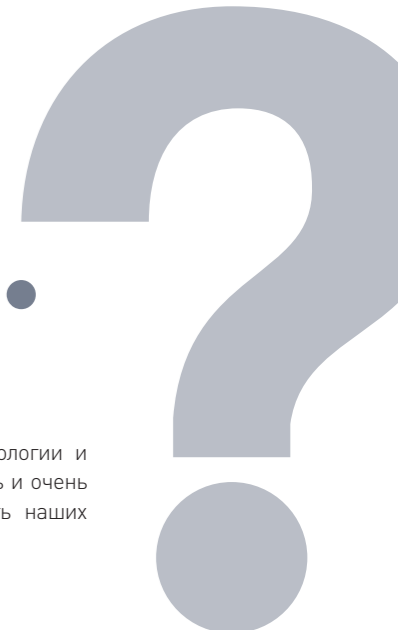
Напольные покрытия Grabo не содержат металлов и растворителей, что приводит к снижению общего загрязнения окружающей среды.

БЕЗ ВОСКА

Напольные покрытия Grabo не требуют тщательной уборки. Воздействие на окружающую среду уменьшается за счет: снижения потребности в электроэнергии для вождения, низкого потребления электроэнергии для уборки, сокращения использования чистящих средств, сокращения использования воды и уменьшения образования сточных вод.



Что такое...



X-Pur

Новая обработка поверхности Grabo сочетает в себе самые современные технологии и специальную формулу лака. Это обеспечивает превосходную химическую стойкость и очень легкую очистку наших коммерческих полов, а также отличную износостойкость наших спортивных напольных покрытий.

Silver Knight

Grabo Silver Knight устраняет вредные бактерии без использования химических веществ. У него есть самодезинфицирующаяся поверхность, достигнутая уникальной двойной защитой.

ПОЛИУРЕТАНОВОЕ ПОКРЫТИЕ iGUARD

УФ-отверждаемое, структурированное полиуретановое покрытие, которое обеспечивает легкую уборку и долговечность. Не требуется никакой дополнительной обработки поверхности в течение всего срока службы продукта.

ТЕХНОЛОГИЧНОЕ ПОКРЫТИЕ

Чрезвычайная прочность благодаря полиуретану и микронизированным частицам Al2O3. Покрытие TECH - революционная новая технология, которая делает поверхность не только чрезвычайно твердой и износостойкой, но и гибкой, поэтому укладка может быть выполнена легко и быстро. Преимущества Технологичного покрытия - это отличная стойкость к пятнам и химическим веществам, стойкость к истиранию и простота обслуживания.

ПРОСТОЕ ОБСЛУЖИВАНИЕ

Простой в обслуживании полиуретан упрощает процесс уборки, одновременно обеспечивая безопасность и другие технические преимущества в течение длительного времени.

СИСТЕМА CLP

CLP представляет собой сложную систему, состоящую из ПВХ и структурированного полимера. Суть ее заключается в том, что, с одной стороны, в отличие от других технических решений, CLP обеспечивает при интенсивном использовании постоянные параметры не только на поверхности, но и в поперечном сечении слоя износа: увеличивается долговечность продукта, что связано с уменьшением степени износа. С другой стороны, из-за высокой плотности поперечных связей CLP уменьшает адгезию загрязнений к поверхности, что существенно облегчает уборку напольного покрытия.

GRABOSAN

Grabo изобрела graboSAN, антимикробную добавку, включающую обработку поверхности от плесени, грибов, дрожжей, водорослей и бактерий. В результате испытаний методом, приведенным в Международном стандарте ISO 846:1997, подтверждено, что на поверхностях, обработанных graboSAN, не наблюдается значительного роста микробов.



ГОМОГЕННЫЕ НАПОЛЬНЫЕ ПОКРЫТИЯ

ДЛЯ КОММЕРЧЕСКОГО
ИСПОЛЬЗОВАНИЯ

- › FORTIS *SILVER KNIGHT*
- › FORTIS WILD *SILVER KNIGHT*
- › TRIUMPH *SILVER KNIGHT*
- › POLIS *SILVER KNIGHT*
- › CONDUCTO S

GRABO

Fortis silver Knight

ВЫСОКОКАЧЕСТВЕННОЕ, НЕНАПРАВЛЕННОЕ
ГОМОГЕННОЕ НАПОЛЬНОЕ ПОКРЫТИЕ

ГОМОГЕННЫЕ

ХАРАКТЕРИСТИКИ, ОСОБЕННОСТИ И ПРЕИМУЩЕСТВА

Отличная стойкость к истиранию | Стабильность размеров | Уничтожает бактерии без химических веществ | Низкое остаточное вдавливание | Антистатическое

ТЕХНИЧЕСКИЕ ХАРАКТЕРИСТИКИ

ОПИСАНИЕ

| | | |
|----------------------------------|--------------|-----------------------|
| Структура | гомогенная | |
| Содержание связующего компонента | EN ISO 10581 | Тип I. |
| Общая толщина | EN ISO 24346 | 2.0 мм |
| Толщина износостойкого слоя | EN ISO 24340 | 2.0 мм |
| Ширина рулона | EN ISO 24341 | 2 м |
| Длина рулона | EN ISO 24341 | 20 пог.м |
| Общий вес | EN ISO 23997 | 2,8 кг/м ² |

КЛАССИФИКАЦИЯ

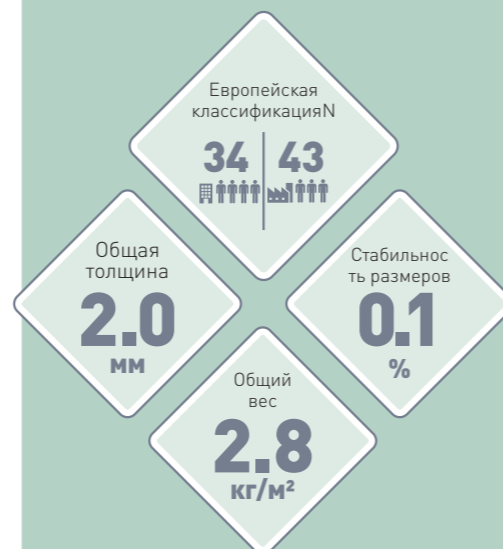
| | | |
|---------------------------|--------|--------------|
| Европейская классификация | EN 685 | класс: 34/43 |
|---------------------------|--------|--------------|

ХАРАКТЕРИСТИКИ

| | | |
|----------------------------------|-----------------------------|---------------|
| Группа истирания | EN 660-1 | T |
| Остаточное вдавливание | EN ISO 24343 | макс. 0.1 мм |
| Устойчивость к деформации | EN ISO 23999 | макс. 0.2 % |
| | EN ISO 23999 | ср. 0.1 % |
| Огнестойкость | EN 13501-1 | класс: Bfl-s1 |
| Электрическое сопротивление | EN 13893 | класс: DS |
| Химическая стойкость | EN 1815 | < 2 кВ |
| Химическая стойкость | EN ISO 26987 | ✓ |
| Светостойкость | EN 20105 B02 | уровень 6 |
| Устойчивость к роликовым стульям | EN ISO 4918 | ✓ |
| Обработка поверхности | Silver Knight iGUARD | |
| Антибактериальная активность | ISO 22196 | >99% |
| Метод соединения | горячая или холодная сварка | |
| Гарантия | 10 лет | |

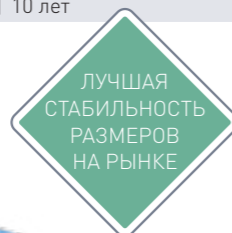
РЕКОМЕНДУЕМОЕ ИСПОЛЬЗОВАНИЕ

Здравоохранение | Образование |
Офисы | Другие общественные места



СОСТАВ

- Полиуретановое покрытие iGuard
- Ненаправленный однородный слой



FORTIS SILVER KNIGHT

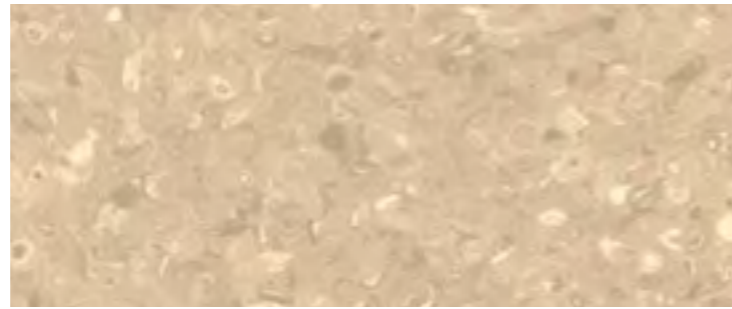


INDIGO

Fortis Silver Knight



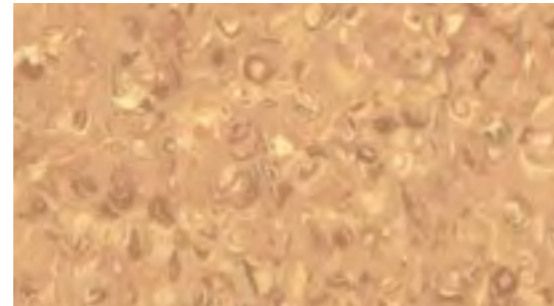
SAND



TOBACCO



CARAMEL



KORK



SILVER



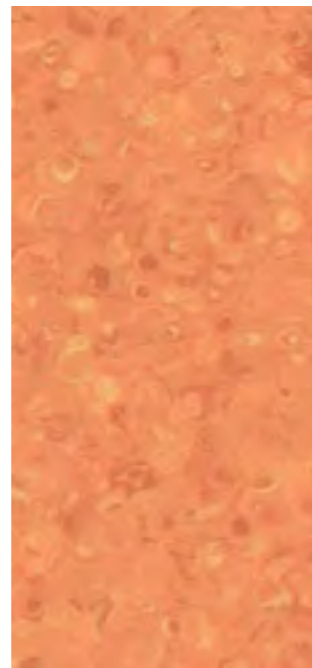
MOCCA



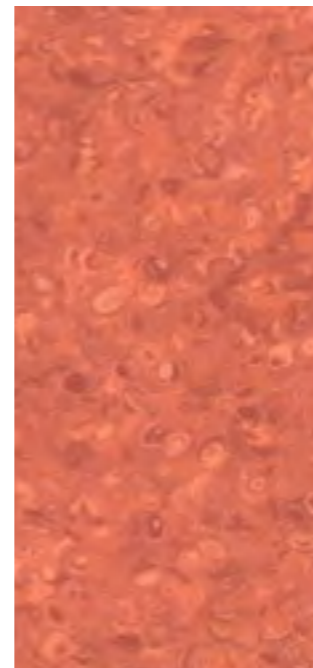
CANARI



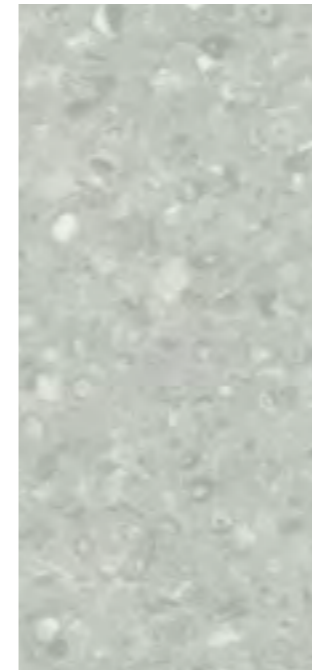
GOLD



ORANGE



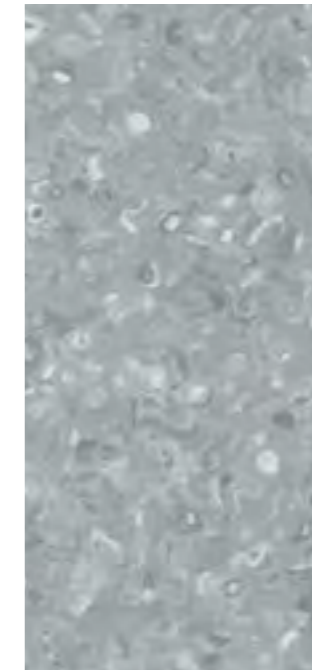
CORAL



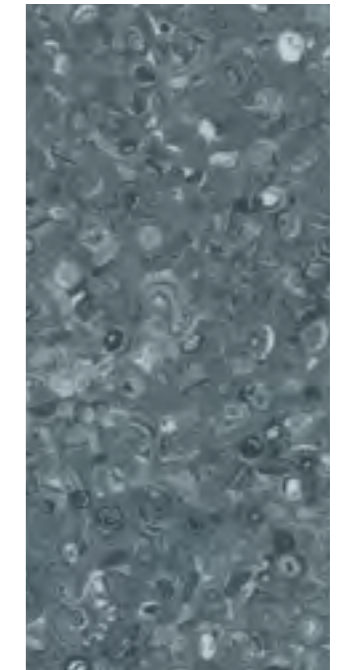
BONE



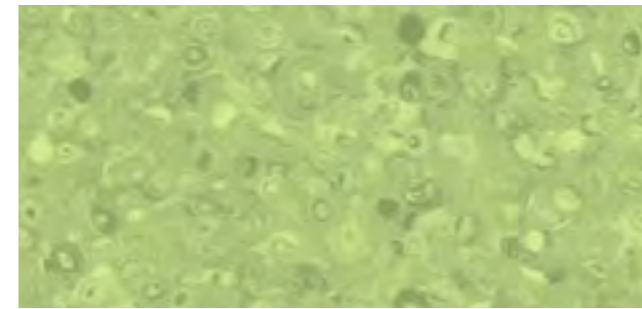
FOG



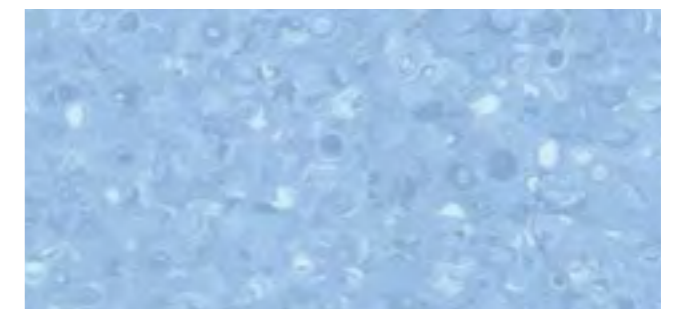
STEEL



ANTHRACITE



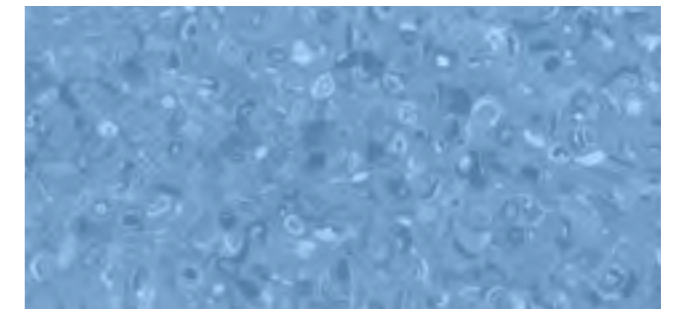
KIWI



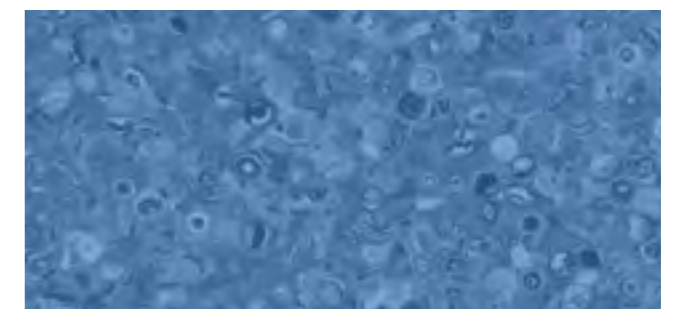
AQUA



CACTUS



COBALT



INDIGO

Fortis Wild silver Knight

ВЫСОКОКАЧЕСТВЕННОЕ, НЕНАПРАВЛЕННОЕ
ГОМОГЕННОЕ НАПОЛЬНОЕ ПОКРЫТИЕ

ГОМОГЕННЫЕ

ХАРАКТЕРИСТИКИ, ОСОБЕННОСТИ И ПРЕИМУЩЕСТВА

Отличная стойкость к истиранию | Стабильность размеров | Яркие цвета |
Уничтожает бактерии без химических веществ

ТЕХНИЧЕСКИЕ ХАРАКТЕРИСТИКИ

ОПИСАНИЕ

| | | |
|----------------------------------|--------------|-----------------------|
| Структура | гомогенная | |
| Содержание связующего компонента | EN ISO 10581 | Тип I. |
| Общая толщина | EN ISO 24346 | 2.0 мм |
| Толщина износостойкого слоя | EN ISO 24340 | 2.0 мм |
| Ширина рулона | EN ISO 24341 | 2 м |
| Длина рулона | EN ISO 24341 | 20 пог.м |
| Общий вес | EN ISO 23997 | 2,8 кг/м ² |

КЛАССИФИКАЦИЯ

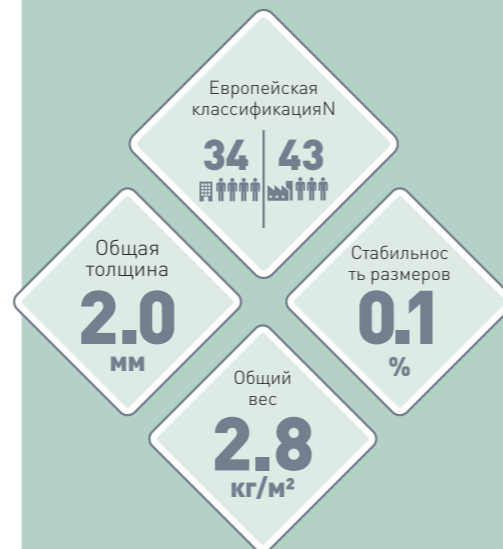
| | | |
|---------------------------|--------|--------------|
| Европейская классификация | EN 685 | класс: 34/43 |
|---------------------------|--------|--------------|

ХАРАКТЕРИСТИКИ

| | | |
|----------------------------------|-----------------------------|---------------|
| Группа истирания | EN 660-1 | T |
| Остаточное вдавливание | EN ISO 24343 | макс. 0.1 мм |
| Устойчивость к деформации | EN ISO 23999 | макс. 0.2 % |
| | EN ISO 23999 | ср. 0.1 % |
| Огнестойкость | EN 13501-1 | класс: Bfl-s1 |
| Электрическое сопротивление | EN 13893 | класс: DS |
| Химическая стойкость | EN 1815 | < 2 кВ |
| Химическая стойкость | EN ISO 26987 | ✓ |
| Светостойкость | EN 20105 B02 | уровень 6 |
| Устойчивость к роликовым стульям | EN ISO 4918 | ✓ |
| Обработка поверхности | Silver Knight iGUARD | |
| Антибактериальная активность | ISO 22196 | >99% |
| Метод соединения | горячая или холодная сварка | |
| Гарантия | 10 лет | |

РЕКОМЕНДУЕМОЕ ИСПОЛЬЗОВАНИЕ

Здравоохранение | Образование |
Офисы | Другие общественные места



СОСТАВ

- Полиуретановое покрытие iGuard
- Ненаправленный однородный слой

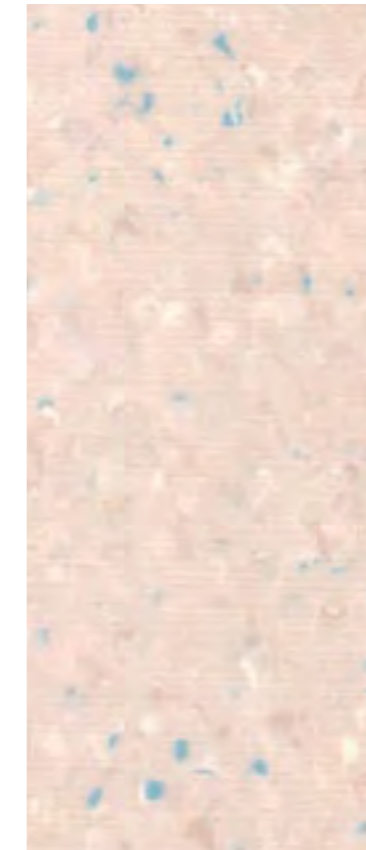
ЛУЧШАЯ
СТАБИЛЬНОСТЬ
РАЗМЕРОВ
НА РЫНКЕ



FORTIS WILD SILVER KNIGHT



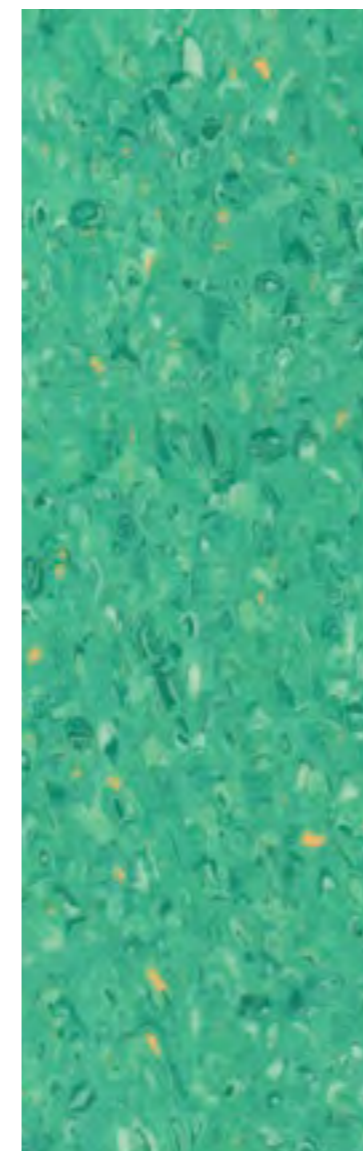
LION



LIZARD



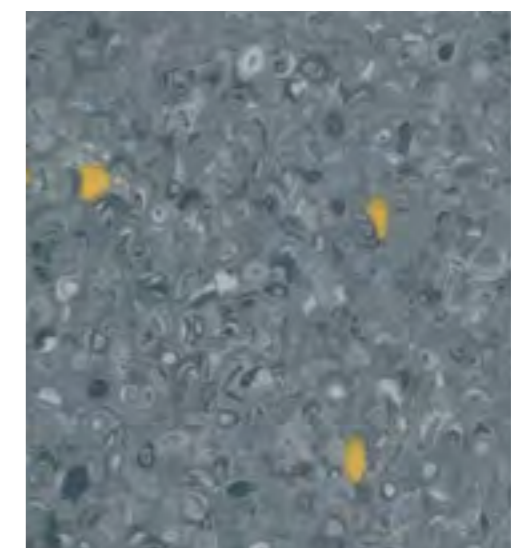
DOVE



IGUANA



PARROT



SHARK

ГОМОГЕННЫЕ

Triumph Silver Knight

ИЗНОСОУСТОЙЧИВЫЕ ГОМОГЕННЫЕ
МНОГОФУНКЦИОНАЛЬНЫЕ НАПОЛЬНЫЕ ПОКРЫТИЯ
С ПОВЕРХНОСТЬЮ SILVER KNIGHT

ГОМОГЕННЫЕ

ХАРАКТЕРИСТИКИ, ОСОБЕННОСТИ И ПРЕИМУЩЕСТВА

Стабильность размеров | Устойчивая к химикатам поверхность | Простота в уборке благодаря обработке поверхности | Гибкая структура для простоты укладки

ТЕХНИЧЕСКИЕ ХАРАКТЕРИСТИКИ

ОПИСАНИЕ

| | | |
|----------------------------------|--------------|-----------------------|
| Структура | | гомогенная |
| Содержание связующего компонента | EN ISO 10581 | Тип I. |
| Общая толщина | EN ISO 24346 | 2.0 мм |
| Толщина износостойкого слоя | EN ISO 24340 | 2.0 мм |
| Ширина рулона | EN ISO 24341 | 2 м |
| Длина рулона | EN ISO 24341 | 20 пог.м |
| Общий вес | EN ISO 23997 | 2,8 кг/м ² |

КЛАССИФИКАЦИЯ

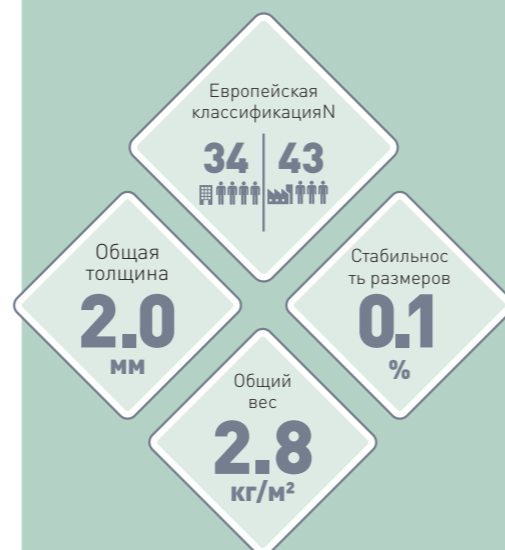
| | | |
|---------------------------|--------|--------------|
| Европейская классификация | EN 685 | класс: 34/43 |
|---------------------------|--------|--------------|

ХАРАКТЕРИСТИКИ

| | | |
|----------------------------------|--------------|-----------------------------|
| Группа истирания | EN 660-1 | T |
| Остаточное вдавливание | EN ISO 24343 | макс. 0.1 мм |
| Устойчивость к деформации | EN ISO 23999 | макс. 0.2 % |
| | EN ISO 23999 | ср. 0.1 % |
| Огнестойкость | EN 13501-1 | класс: Bfl-s1 |
| Электрическое сопротивление | EN 13893 | класс: DS |
| Химическая стойкость | EN 1815 | < 2 кВ |
| Химическая стойкость | EN ISO 26987 | ✓ |
| Светостойкость | EN 20105 B02 | уровень 6 |
| Устойчивость к роликовым стульям | EN ISO 4918 | ✓ |
| Обработка поверхности | | Silver Knight iGUARD |
| Антибактериальная активность | ISO 22196 | >99% |
| Метод соединения | | горячая или холодная сварка |
| Гарантия | | 10 лет |

РЕКОМЕНДУЕМОЕ ИСПОЛЬЗОВАНИЕ

Здравоохранение | Образование |
Офисы | Другие общественные места



СОСТАВ

- Полиуретановое покрытие iGuard
- Ненаправленный однородный слой

ЛУЧШАЯ
СТАБИЛЬНОСТЬ
РАЗМЕРОВ
НА РЫНКЕ



TRIUMPH SILVER KNIGHT



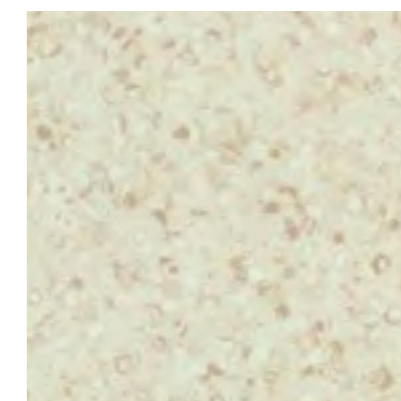
VANILLA



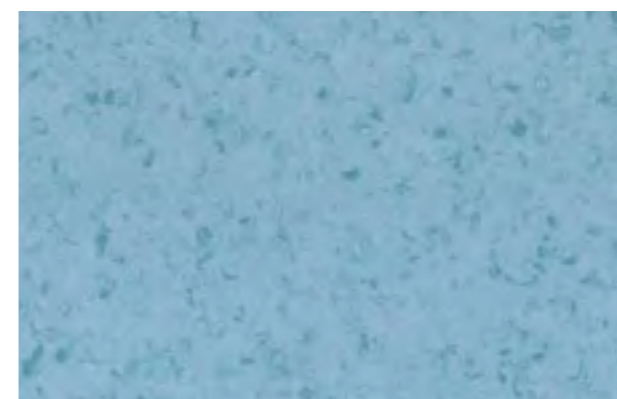
HONEY



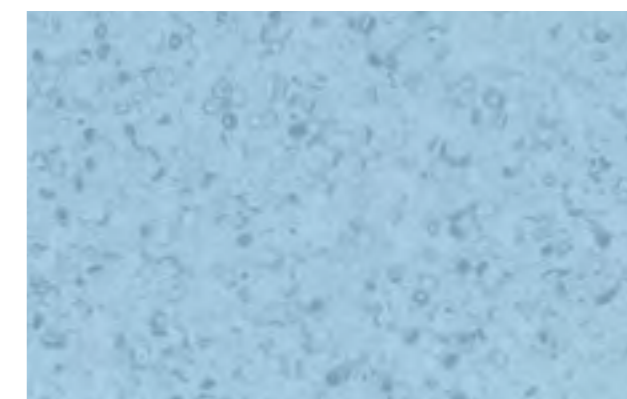
MINT



IVORY



AZURE



OPAL



QUARTZ



ASH

ГОМОГЕННЫЕ

Polis silver Knight

ЭКОНОМИЧНЫЕ, ГОМОГЕННЫЕ
МНОГОФУНКЦИОНАЛЬНЫЕ НАПОЛЬНЫЕ ПОКРЫТИЯ
С ПОВЕРХНОСТЬЮ SILVER KNIGHT

ГОМОГЕННЫЕ

ХАРАКТЕРИСТИКИ, ОСОБЕННОСТИ И ПРЕИМУЩЕСТВА

Оптимальный дизайн | Уничтожает бактерии без химических веществ | Устойчивая к химикатам поверхность | Гибкая структура для простоты укладки

ТЕХНИЧЕСКИЕ ХАРАКТЕРИСТИКИ

ОПИСАНИЕ

| | | |
|----------------------------------|--------------|-----------------------|
| Структура | | гомогенная |
| Содержание связующего компонента | EN ISO 10581 | Тип I. |
| Общая толщина | EN ISO 24346 | 2.0 мм |
| Толщина износостойкого слоя | EN ISO 24340 | 2.0 мм |
| Ширина рулона | EN ISO 24341 | 2 м |
| Длина рулона | EN ISO 24341 | 20 пог.м |
| Общий вес | EN ISO 23997 | 2,8 кг/м ² |

КЛАССИФИКАЦИЯ

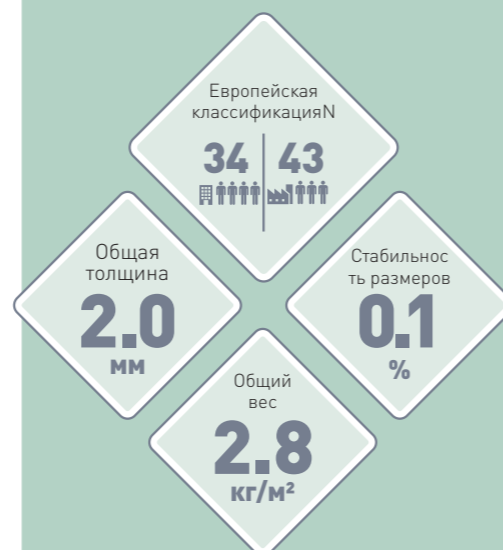
| | | |
|---------------------------|--------|--------------|
| Европейская классификация | EN 685 | класс: 34/43 |
|---------------------------|--------|--------------|

ХАРАКТЕРИСТИКИ

| | | |
|----------------------------------|--------------|-----------------------------|
| Остаточное вдавливание | EN ISO 24343 | макс. 0.1 мм |
| Устойчивость к деформации | EN ISO 23999 | макс. 0.2 % |
| | EN ISO 23999 | ср. 0.1 % |
| Огнестойкость | EN 13501-1 | класс: Bfl-s1 |
| Электрическое сопротивление | EN 13893 | класс: DS |
| Химическая стойкость | EN 1815 | < 2 кВ |
| Химическая стойкость | EN ISO 26987 | ✓ |
| Светостойкость | EN 20105 B02 | уровень 6 |
| Тепловое сопротивление | EN 12524 | 0.012 м2K/W |
| Устойчивость к роликовым стульям | EN ISO 4918 | ✓ |
| Содержание РСР | EN 12673 | не содержит |
| Выделение формальдегидов | ENV 717-1 | E1 (не содержит) |
| Обработка поверхности | | Silver Knight iGUARD |
| Антибактериальная активность | ISO 22196 | >99% |
| Метод соединения | | горячая или холодная сварка |
| Гарантия | | 10 лет |

РЕКОМЕНДУЕМОЕ ИСПОЛЬЗОВАНИЕ

Здравоохранение | Образование |
Офисы | Другие общественные места



СОСТАВ

- Полиуретановое покрытие iGuard
- Ненаправленный однородный слой

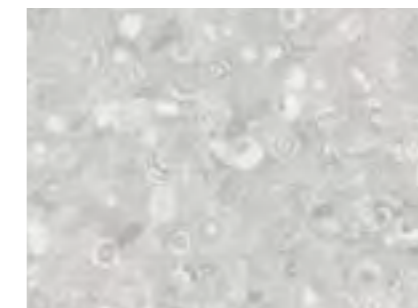
ЛУЧШАЯ
СТАБИЛЬНОСТЬ
РАЗМЕРОВ
НА РЫНКЕ



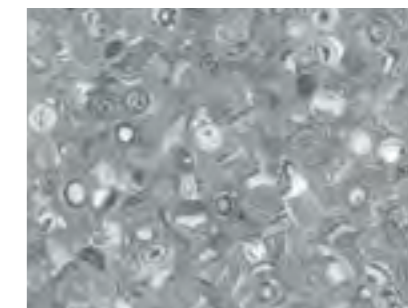
POLIS SILVER KNIGHT



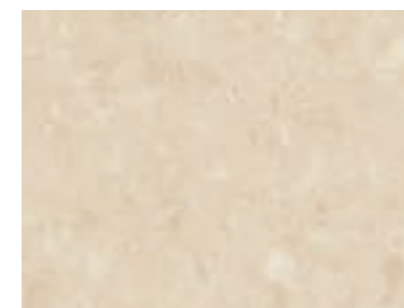
SHELL



KOALA



BASALT



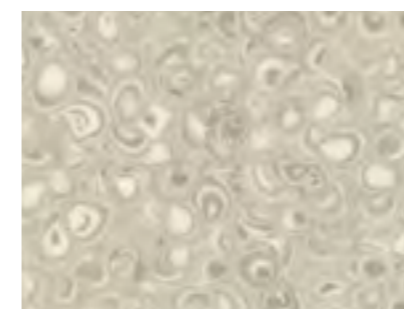
CREME



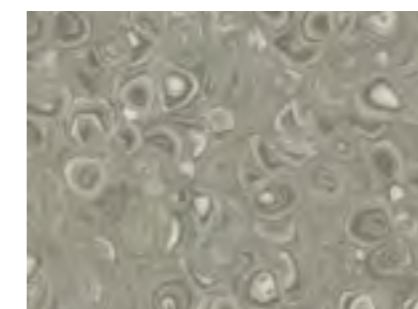
BLONDE



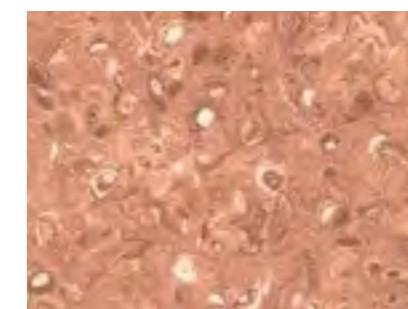
CAMEL



ALMOND



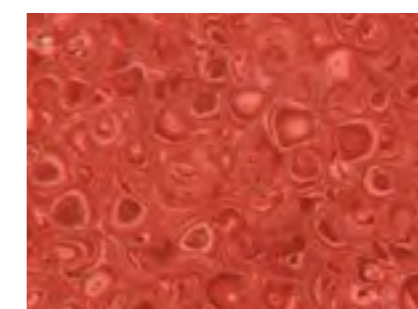
MELANGE



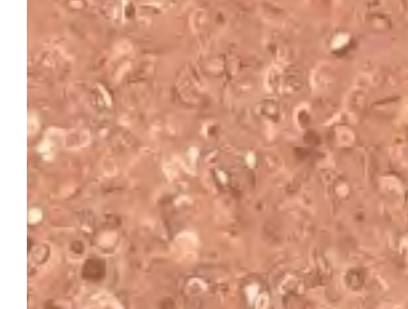
CLAY



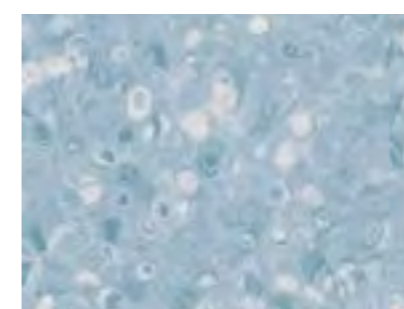
SUN



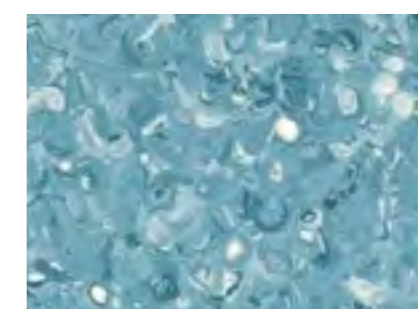
RUBY



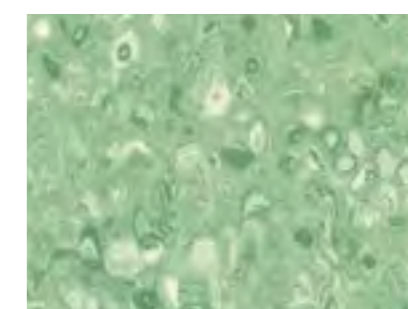
EMERALD



WATER



SKY



ГОМОГЕННЫЕ

Conducto S

ВЫСОКОКАЧЕСТВЕННОЕ, ГОМОГЕННОЕ
НАПОЛЬНОЕ ПОКРЫТИЕ С ЭЛЕКТРОСТАТИЧЕСКИМИ,
ПРОВОДЯЩИМИ СВОЙСТВАМИ

ХАРАКТЕРИСТИКИ, ОСОБЕННОСТИ И ПРЕИМУЩЕСТВА

Высокая износостойкость | Гарантирует постоянное устранение электростатического заряда | Препятствует скоплению пыли

ТЕХНИЧЕСКИЕ ХАРАКТЕРИСТИКИ

ОПИСАНИЕ

| | | |
|----------------------------------|--------------|-----------------------|
| Структура | гомогенная | |
| Содержание связующего компонента | EN ISO 10581 | Тип I. |
| Общая толщина | EN ISO 24346 | 2.0 мм |
| Толщина износостойкого слоя | EN ISO 24340 | 2.0 мм |
| Ширина рулона | EN ISO 24341 | 2 м |
| Длина рулона | EN ISO 24341 | 20 пог.м |
| Общий вес | EN ISO 23997 | 2,8 кг/м ² |

КЛАССИФИКАЦИЯ

| | | |
|---------------------------|--------|--------------|
| Европейская классификация | EN 685 | класс: 34/43 |
|---------------------------|--------|--------------|

ХАРАКТЕРИСТИКИ

| | | |
|------------------------------------|-----------------|--------------------------|
| Группа истирания | EN 660-1 | T |
| Остаточное вдавливание | EN ISO 24343 | макс. 0.1 мм |
| Устойчивость к деформации | EN ISO 23999 | ≤ 0.4 % |
| Огнестойкость | EN 13501-1 | класс: Bfl-s1 |
| Электрическое сопротивление | EN 13893 | класс: DS |
| Химическая стойкость | EN 1815 | < 2 кВ |
| | EN 1081 | R<1×10 ⁶ Ω |
| Химическая стойкость | EN ISO 26987 | ✓ |
| Светостойкость | EN 20105 B02 | уровень 6 |
| Устойчивость к роликовым стульям | EN ISO 4918 | ✓ |
| Устойчивость к бактериям и грибкам | EN ISO 846:1999 | препятствует размножению |
| Гарантия | 10 лет | |



ГОМОГЕННЫЕ

РЕКОМЕНДУЕМОЕ ИСПОЛЬЗОВАНИЕ

Операционные в больницах |
Рентген-кабинеты | Лаборатории |
Компьютерные залы | Электроника |
Производство

Европейская классификация N

34 | 43

Общая
толщина
2.0
ммЭлектриче-
ское сопротив-
ление
≤10⁶
ΩОбщий
вес
2.8
кг/м²

СОСТАВ

- Ненаправленный однородный слой



LAGOON




COAST



SAND





ГЕТЕРОГЕННЫЕ НАПОЛЬНЫЕ ПОКРЫТИЕ ДЛЯ КОММЕРЧЕСКИХ ПОКРЫТИЙ

- › SILVER KNIGHT
- › DIAMOND
- › ACOUSTIC 43
- › ACOUSTIC PRO
- › STRONG
- › GRABOSAFE 20JSK
- › ECOSAFE
- › STANDART PUR

GRABO

Silver Knight

САМОЕ ГИГИЕНИЧНОЕ ВИНИЛОВОЕ
НАПОЛЬНОЕ ПОКРЫТИЕ

ХАРАКТЕРИСТИКИ, ОСОБЕННОСТИ И ПРЕИМУЩЕСТВА

Устраняет вредные бактерии без использования химических веществ | Очень прочный | Устойчив к пятнам | Простота в уборке | Самодезенфицирующая поверхность

ТЕХНИЧЕСКИЕ ХАРАКТЕРИСТИКИ

| ОПИСАНИЕ | Silver Knight Diamond Tech | Silver Knight Acoustic 7 |
|--|--------------------------------------|-----------------------------|
| Структура | гетерогенная | гетерогенная |
| Общая толщина | EN ISO 24346 2,0 мм | 3,2 мм |
| Толщина износостойкого слоя | EN ISO 24340 0,7 мм | 0,7 мм |
| Ширина рулона | EN ISO 24341 2 м | 2 м |
| Длина рулона | EN ISO 24341 20 м | 20 пог.м |
| Общий вес | EN ISO 23997 2,8 кг/м ² | 2,7 кг/м ² |
| КЛАССИФИКАЦИЯ | | |
| Европейская классификация | EN 685 класс: 34/43 | класс: 34/42 |
| ХАРАКТЕРИСТИКИ | | |
| Группа истирания | EN 660-1 T | T |
| Остаточное вдавливание | EN ISO 24343 макс. 0,1 мм | макс. 0,2 мм |
| Устойчивость к деформации | EN ISO 23999 макс. 0,2 % | макс. 0,2 % |
| Огнестойкость | EN 13501-1 класс: Bfl-s1 | класс: Bfl-s1 |
| | ASTM E 648/662 класс: Class1 | - |
| | Gost 30402-94 G1 | G1 |
| Шумопоглощение | EN ISO 717-2 - | ΔLw=19 дБ |
| Сопrotивление скольжению | DIN 51130 R9 | R9 |
| Электрическое сопротивление | EN 1815 < 2 кВ | < 2 кВ |
| | EN 1081 ≤ 10 ⁹ Ω | ≤ 10 ⁹ Ω |
| Химическая стойкость | EN ISO 26987 ✓ | ✓ |
| | ASTM F925-02 ✓ | ✓ |
| Устойчивость к бактериям | EN ISO 846:1999 ✓ | ✓ |
| Устойчивость к микробам | ISO 27447 >99 % | >99 % |
| Светостойкость | EN 20105 B02 уровень: 6 | уровень: 6 |
| Устойчивость к роликовым стульям | EN ISO 4918 ✓ | ✓ |
| Обработка поверхности | TECHSurface | TECHSurface |
| Антибактериальная и противогрибковая обработка | Silver Knight | Silver Knight |
| Метод соединения | горячая или холодная сварка | |
| Гарантия | 15 лет | 15 лет |



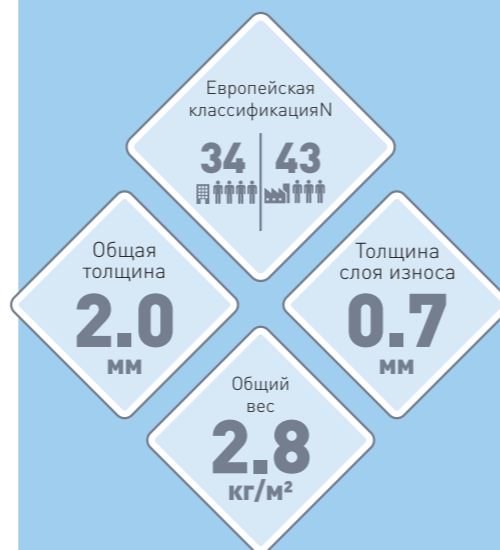
SILVER KNIGHT

ГЕТЕРОГЕННЫЕ

РЕКОМЕНДУЕМОЕ ИСПОЛЬЗОВАНИЕ

Здравоохранение | Образование |
Гостиничный бизнес | Офисы | Торговля

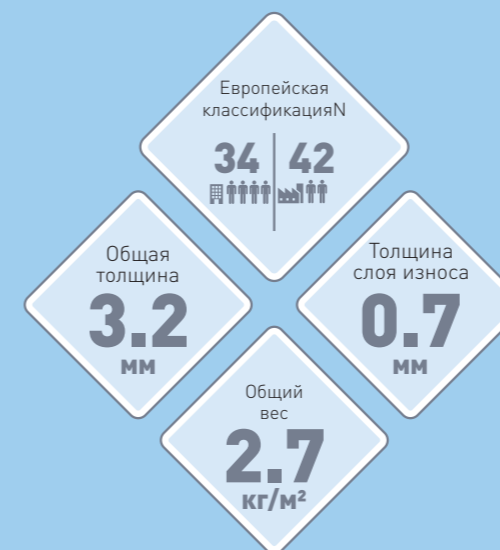
Diamond Tech



СТРУКТУРА

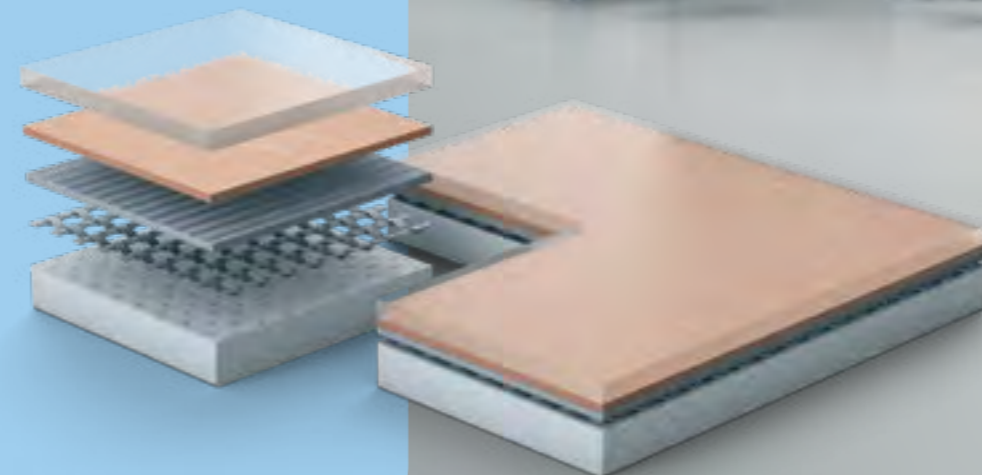
- Износостойкий слой Silver Knight TechSurface
- Дизайн
- Средний слой
- Армирование стекловолокном
- Сверхпрочная пенка

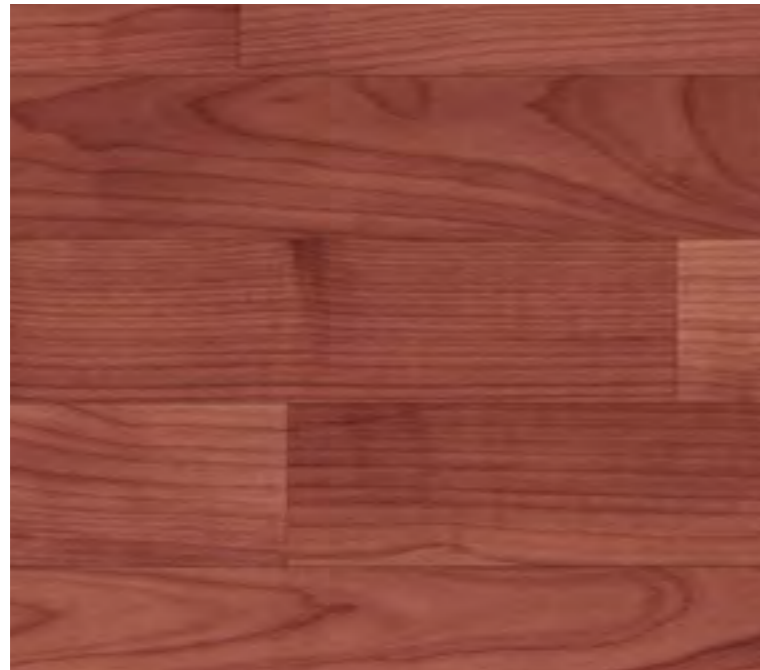
Acoustic 7



СТРУКТУРА

- Износостойкий слой Silver Knight TechSurface
- Дизайн
- Средний слой
- Армирование стекловолокном
- Акустическая пенка





2075-378



2561-371



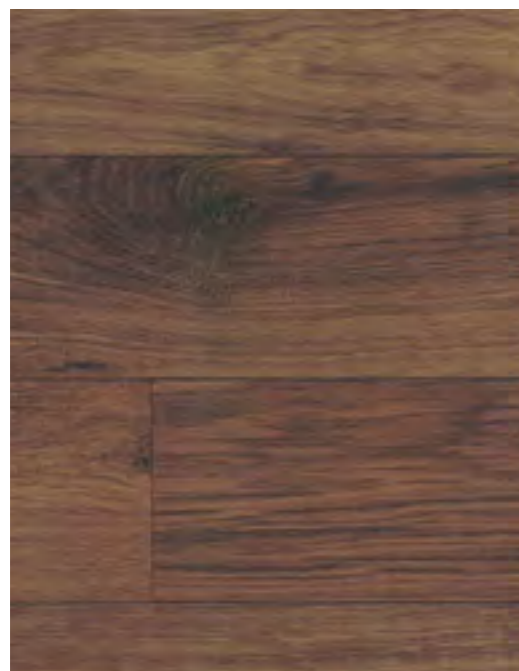
1151-371



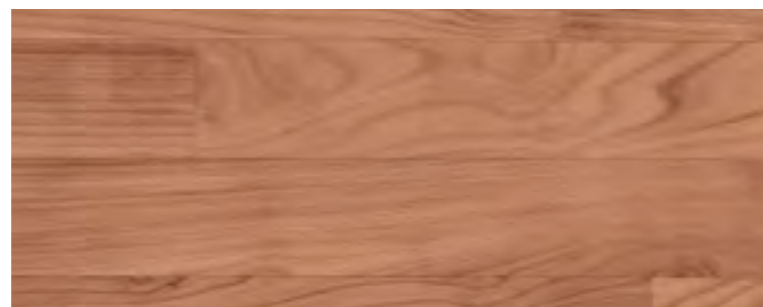
2085-378



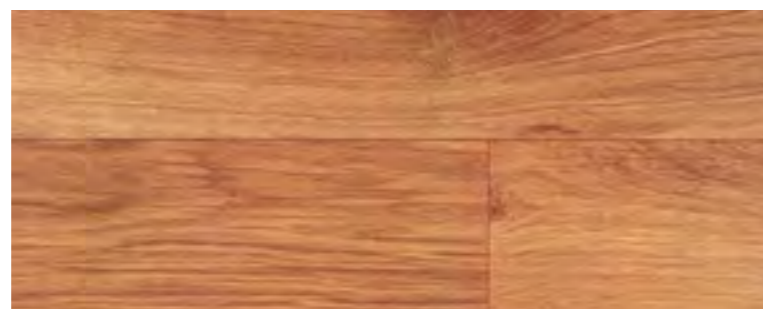
1141-371



2239-371



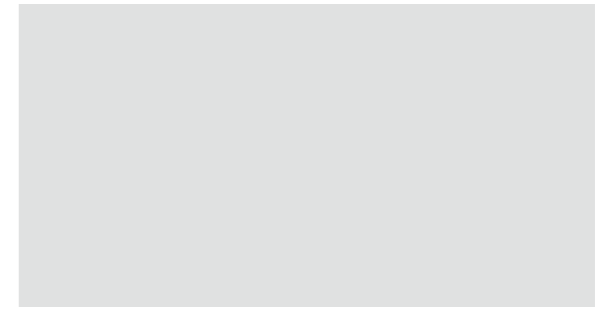
3151-378



2518-371



1194



1001



1343



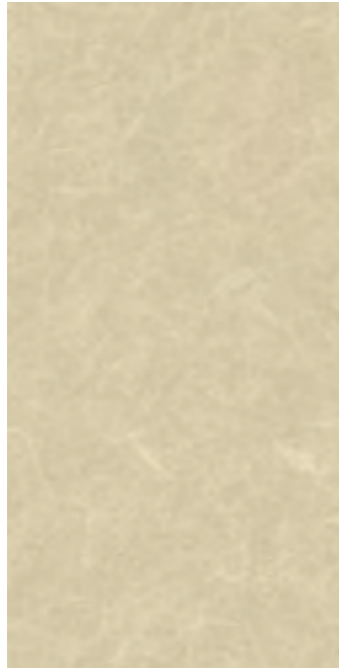
1895



SILVER KNIGHT

Silk

Acoustic 7
Diamond Tech



455-881



455-865



455-867



455-884



455-886



455-869



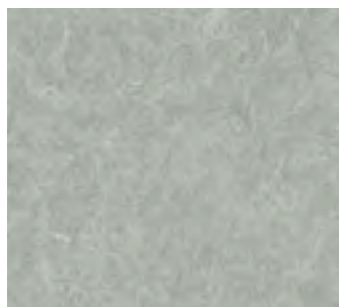
455-858



455-859



455-866



455-856



455-857



455-885



455-867

GRABO

Diamond

ЭКОНОМИЧНОЕ КОМПАКТНОЕ НАПОЛЬНОЕ ПОКРЫТИЕ **ГЕТЕРОГЕННЫЕ**

ХАРАКТЕРИСТИКИ, ОСОБЕННОСТИ И ПРЕИМУЩЕСТВА

Прочная, легко моющаяся поверхность | Низкое остаточное вдавливание | Матовый блеск | Устойчив к пятнам | Антискользящий R10 | Гарантия 10 лет

ТЕХНИЧЕСКИЕ ХАРАКТЕРИСТИКИ

ОПИСАНИЕ

| | | |
|-----------------------------|--------------|-----------------------|
| Структура | гетерогенная | |
| Общая толщина | EN ISO 24346 | 2.0 мм |
| Толщина износостойкого слоя | EN ISO 24340 | 0.7 мм |
| Ширина рулона | EN ISO 24341 | 2 м |
| Длина рулона | EN ISO 24341 | 20 пог.м |
| Общий вес | EN ISO 23997 | 2,8 кг/м ² |

КЛАССИФИКАЦИЯ

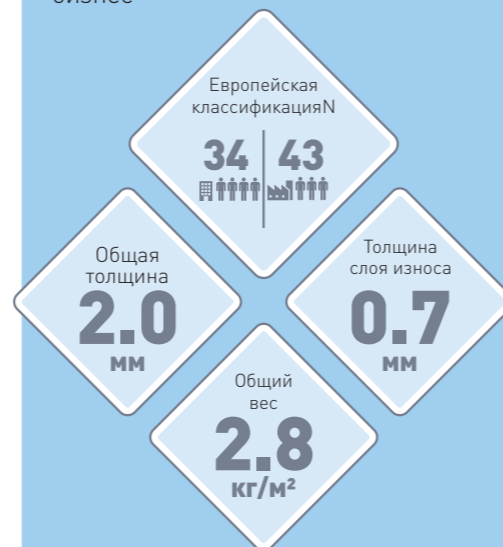
| | | |
|---------------------------|--------|--------------|
| Европейская классификация | EN 685 | класс: 34/43 |
|---------------------------|--------|--------------|

ХАРАКТЕРИСТИКИ

| | | |
|--|---|--------------------------|
| Группа истирания | EN 660-1 | Т |
| Остаточное вдавливание | EN ISO 24343 | макс. 0.1 мм |
| | EN ISO 24343 | 0,01 mm |
| Устойчивость к деформации | EN ISO 23999 | макс. 0,2 % |
| Огнестойкость | EN 13501-1 | класс: Bfl-s1 |
| Сопrotивление скольжению | DIN 51130 | R10 |
| Химическая стойкость | EN 1815 | < 2 кВ |
| Химическая стойкость | EN ISO 26987 | ✓ |
| Устойчивость к бактериям | EN ISO 846:1999 | ✓ |
| Светостойкость | EN 20105 B02 | уровень 6 |
| Устойчивость к роликовым стульям | EN ISO 4918 | ✓ |
| Обработка поверхности | X-Pur | |
| Антибактериальная и противогрибковая обработка | graboSAN | |
| Экологические свойства | не содержит фталаты, растворители и тяжелые металлы | |
| VOC | ✓ | |
| Устойчивость к бактериям и грибкам | EN ISO 846:1999 | препятствует размножению |
| Гарантия | 10 лет | |

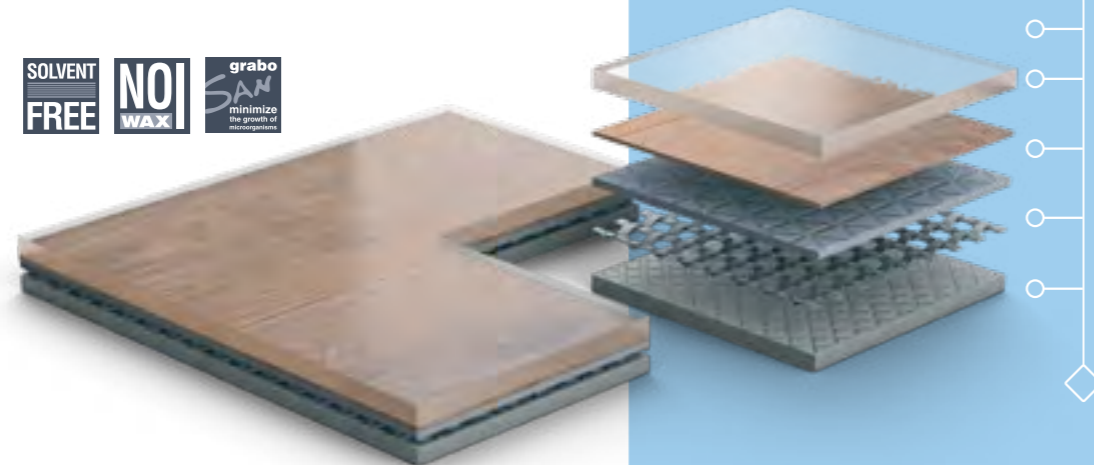
РЕКОМЕНДУЕМОЕ ИСПОЛЬЗОВАНИЕ

Образование | Здравоохранение | Офисы | Торговля | Гостиничный бизнес



СТРУКТУРА

- Слой износа X-Pur
- Дизайн
- Средний слой
- Армирование стекловолокном
- Сверхпрочная пенка



DIAMOND



391-676-275

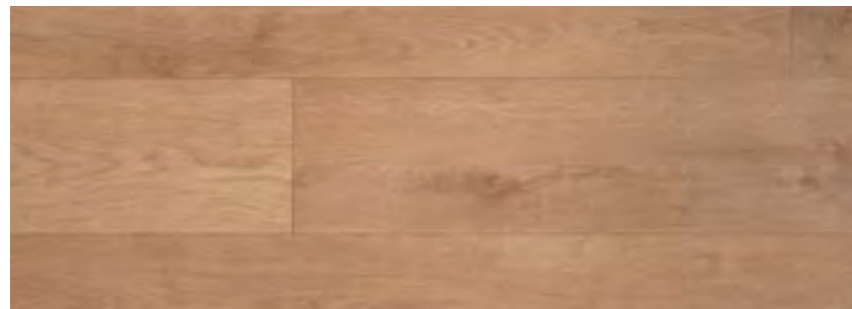
DIAMOND
Natural



1001-371-891-281



393-672-281



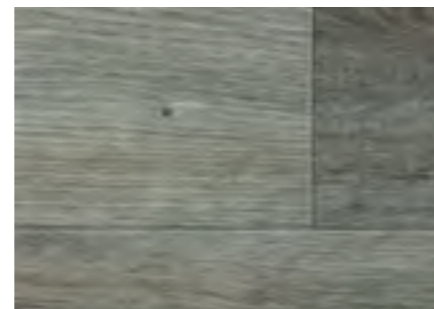
393-652-281



393-873-281



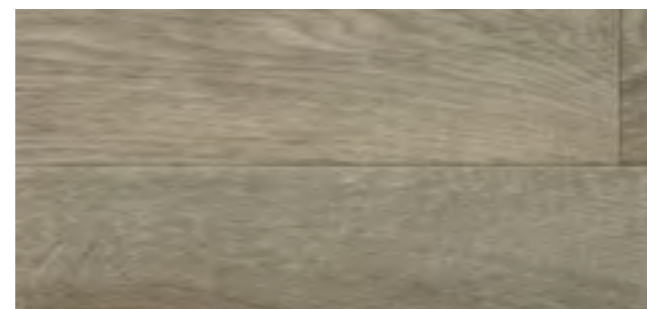
393-669-281



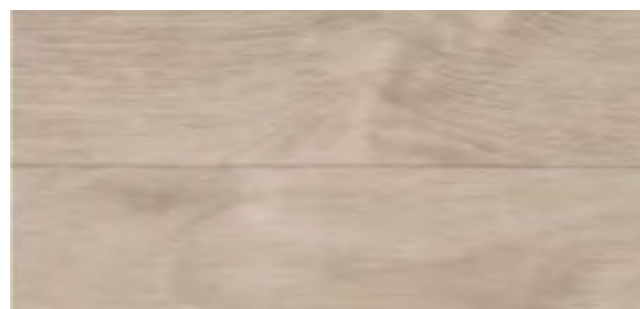
393-870-281



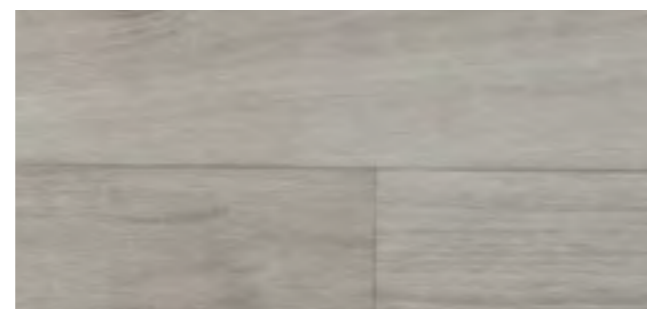
1001-371-890-281



393-874-281



1001-384-874-281



1001-384-885-281

DIAMOND
Concrete



391-674-275



391-673-275



391-653-275



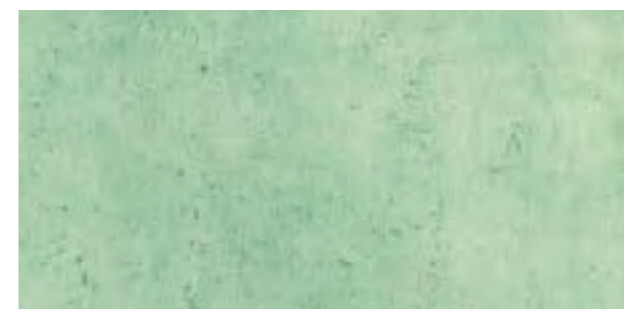
391-654-275



391-656-275



391-671-275



391-660-275



391-676-275

ГЕТЕРОГЕННЫЕ

Acoustic 43

ВЫСОКОКАЧЕСТВЕННЫЕ НАПОЛЬНЫЕ ПОКРЫТИЯ
С АКУСТИЧЕСКИМИ СВОЙСТВАМИ

ГЕТЕРОГЕННЫЕ

ХАРАКТЕРИСТИКИ, ОСОБЕННОСТИ И ПРЕИМУЩЕСТВА

Отличные акустические свойства (>19 дБ) | Высокий уровень комфорта для ног | Устойчивая к химикатам поверхность и простота в уборке | Антистатическое | Антибактериальное | Гарантия 10 лет

ТЕХНИЧЕСКИЕ ХАРАКТЕРИСТИКИ

ОПИСАНИЕ

| | | |
|-----------------------------|--------------|-----------------------|
| Структура | гетерогенная | |
| Общая толщина | EN ISO 24346 | 3.2 мм |
| Толщина износостойкого слоя | EN ISO 24340 | 0.7 мм |
| Ширина рулона | EN ISO 24341 | 2 м |
| Длина рулона | EN ISO 24341 | 25 пог.м |
| Общий вес | EN ISO 23997 | 2,7 кг/м ² |

КЛАССИФИКАЦИЯ

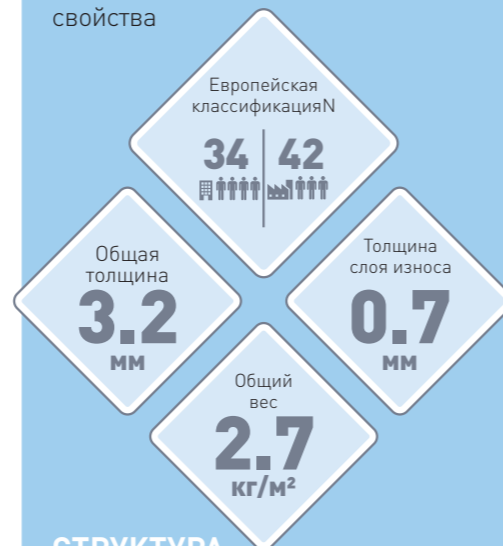
| | | |
|---------------------------|--------|--------------|
| Европейская классификация | EN 685 | класс: 34/42 |
|---------------------------|--------|--------------|

ХАРАКТЕРИСТИКИ

| | | |
|--|---|--------------------|
| Группа истирания | EN 660-1 | T |
| Остаточное вдавливание | EN ISO 24343 | макс. 0.1 мм |
| Устойчивость к деформации | EN ISO 23999 | макс. 0,2 % |
| Огнестойкость | EN 13501-1 | класс: Bfl-s1 |
| | BS 476 | класс: Class1 |
| | Gost 30402-94 | класс: G1 |
| Шумопоглощение | EN ISO 717-2 | $\Delta L_w=19$ dB |
| Сопротивление скольжению | DIN 51130 | R10 |
| Химическая стойкость | EN 1815 | < 2 кВ |
| | EN 1081 | $\leq 10^9 \Omega$ |
| Химическая стойкость | EN ISO 26987 | ✓ |
| Устойчивость к бактериям | EN ISO 846:1999 | ✓ |
| Светостойкость | EN 20105 B02 | уровень 6 |
| Устойчивость к роликовым стульям | EN ISO 4918 | ✓ |
| Обработка поверхности | X-Pur | |
| Антибактериальная и противогрибковая обработка | graboSAN | |
| Экологические свойства | не содержит фталаты, растворители и тяжелые металлы | |
| Гарантия | 10 лет | |

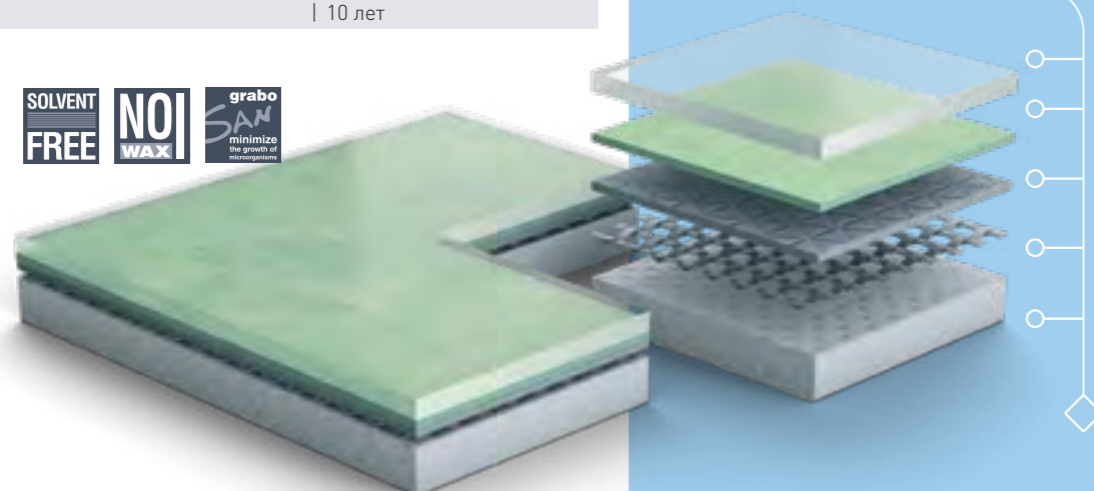
РЕКОМЕНДУЕМОЕ ИСПОЛЬЗОВАНИЕ

Библиотеки | Образование |
Здравоохранение | Корпоративное
использование | Торговля |
Везде, где требуются акустические
свойства



СТРУКТУРА

- Слой износа X-Pur
- Дизайн
- Средний слой
- Армирование стекловолокном
- Акустическая пенка



ACOUSTIC 43



1151-371-869-281

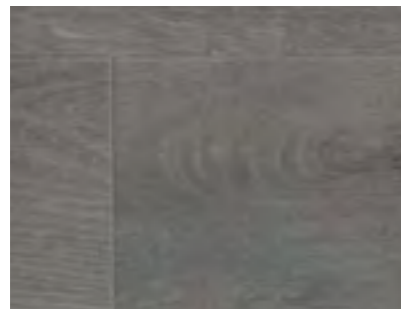
Natural



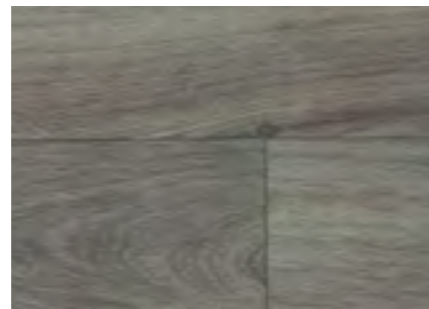
2519-371-662-281



3151-378-858-281



1146-393-668-281



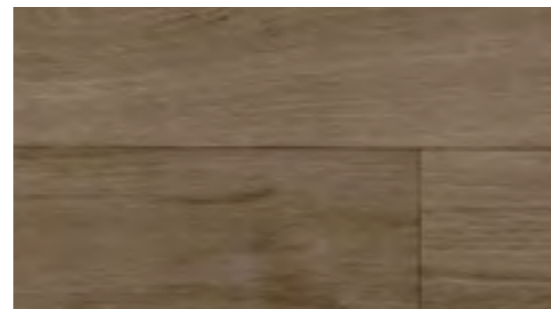
1151-371-869-281



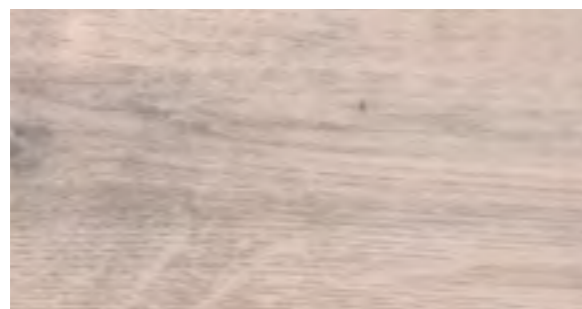
1141-371-868-281



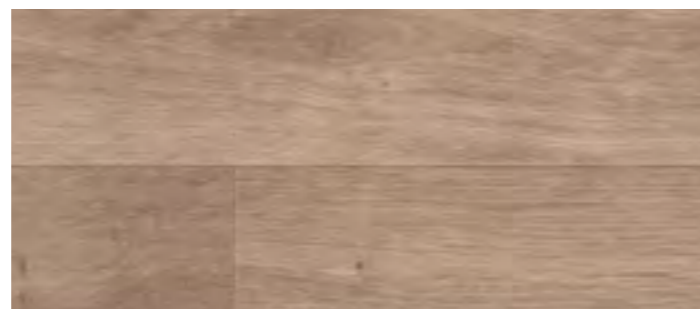
1001-384-874-281



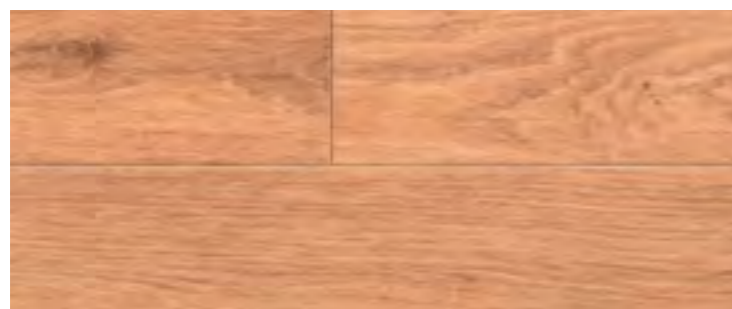
2561-384-867-281



393-672-281



393-669-281

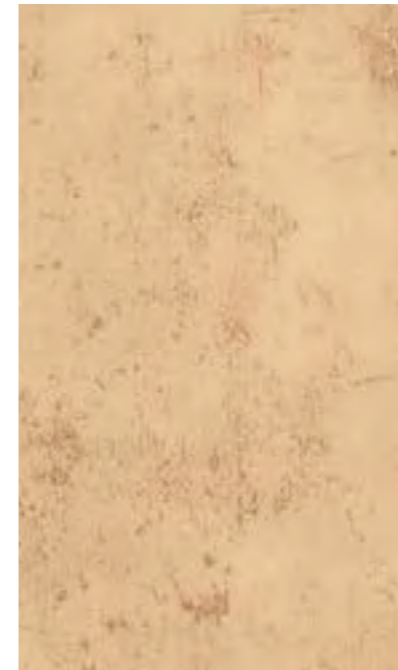


393-653-281

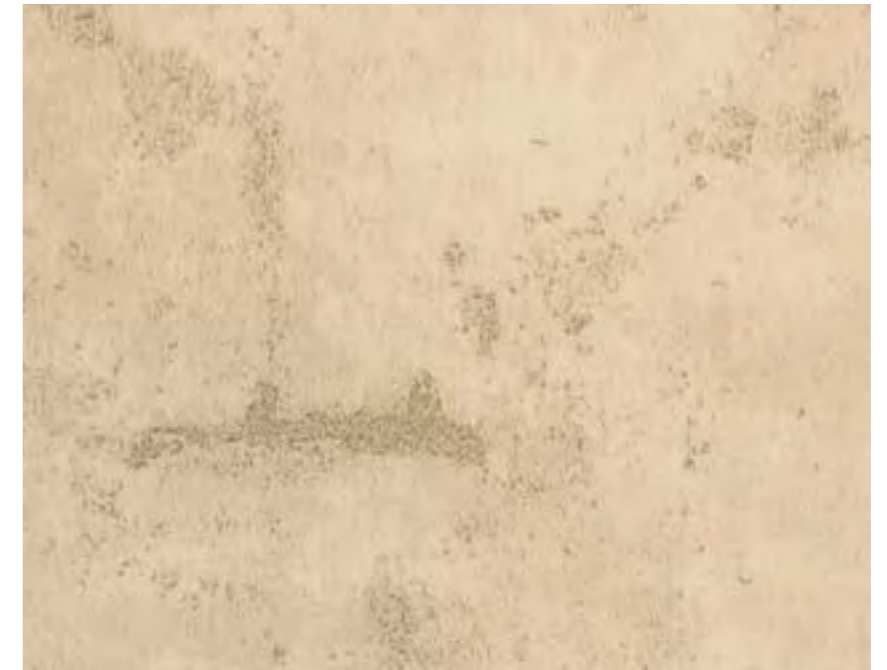


393-652-281

Concrete



391-674-275



391-673-275



391-653-275



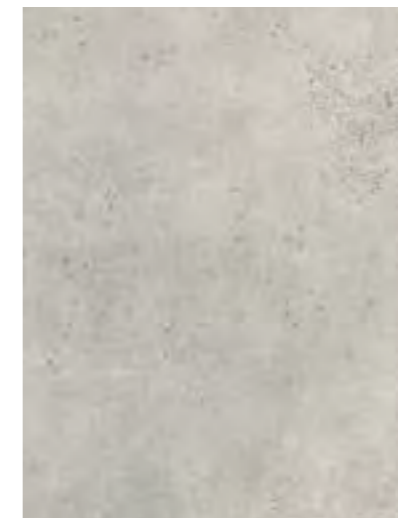
391-660-275



391-676-275



391-654-275



391-656-275



391-671-275

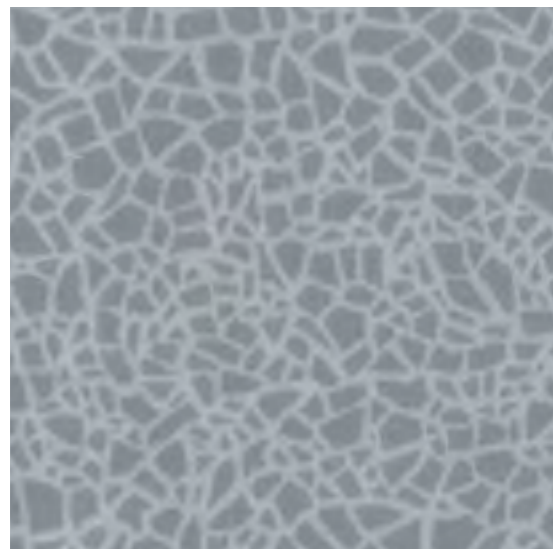
Mosaic



388-656-275



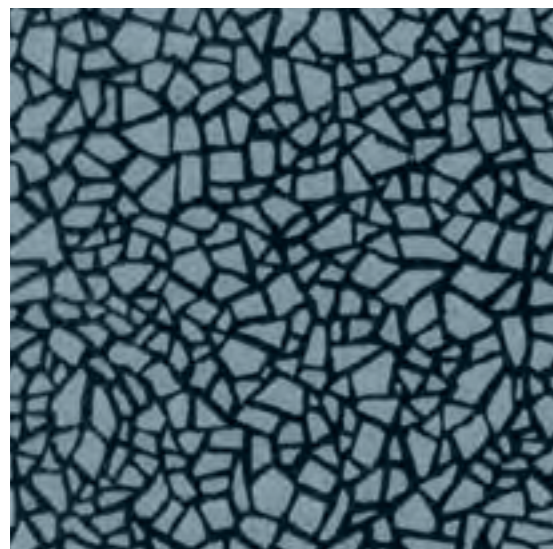
388-671-275



388-670-275



388-662-275



388-677-275



388-664-275

Rock



386-657-275



386-674-275



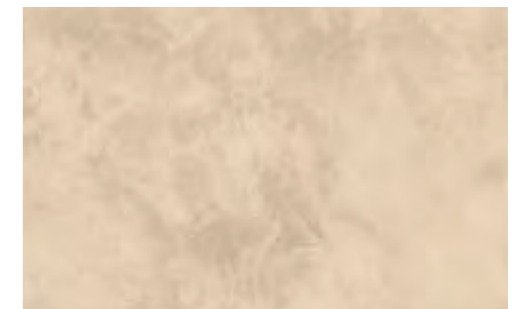
386-683-275



386-668-275



386-671-275



386-670-275



386-678-275



386-680-275

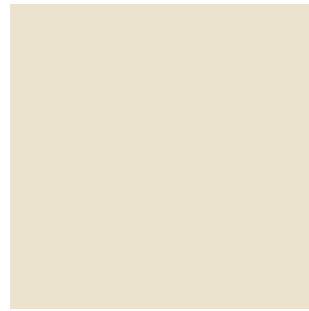


386-682-275



386-681-275

Uni



1008-275



2028-275



2940-275



2089-275



3319-275



2956-275



1343-275



4220-275



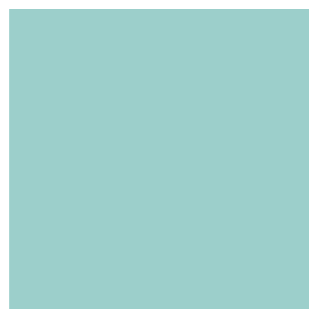
3070-275



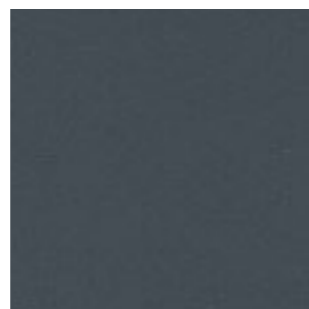
1194-275



7235-275



7089-275



1895-275



1290-275



6150-275



6110-275



6180-275



1991-275

ГЕТЕРОГЕННЫЕ



3319-275

GRABO

Acoustic Pro

ВЫСОКОКАЧЕСТВЕННЫЕ НАПОЛЬНЫЕ ПОКРЫТИЯ
С АКУСТИЧЕСКИМИ СВОЙСТВАМИ

ХАРАКТЕРИСТИКИ, ОСОБЕННОСТИ И ПРЕИМУЩЕСТВА

Отличные акустические свойства (>19 дБ) | Высокий уровень комфорта для ног | Устойчивая к химикатам поверхность и простота в уборке | Антистатическое | Антибактериальное | Гарантия 10 лет

ТЕХНИЧЕСКИЕ ХАРАКТЕРИСТИКИ

ОПИСАНИЕ

| | | |
|-----------------------------|--------------|-----------------------|
| Структура | гетерогенная | |
| Общая толщина | EN ISO 24346 | 3.2 мм |
| Толщина износостойкого слоя | EN ISO 24340 | 0.55 мм |
| Ширина рулона | EN ISO 24341 | 2 4 м |
| Длина рулона | EN ISO 24341 | 25 пог.м |
| Общий вес | EN ISO 23997 | 2,7 кг/м ² |

КЛАССИФИКАЦИЯ

| | | |
|---------------------------|--------|--------------|
| Европейская классификация | EN 685 | класс: 33/42 |
|---------------------------|--------|--------------|

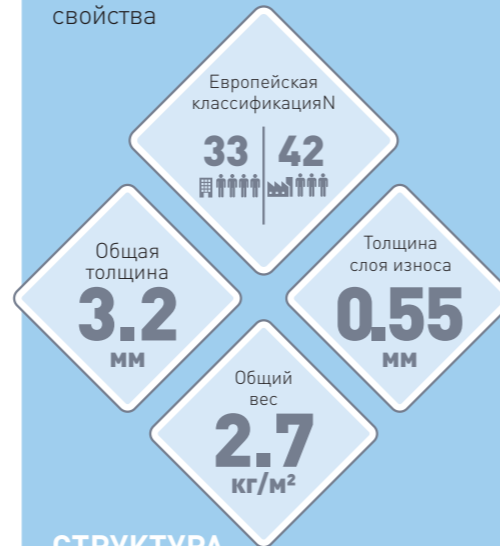
ХАРАКТЕРИСТИКИ

| | | |
|--|-----------------------------|---------------------|
| Группа истирания | EN 660-1 | T |
| Остаточное вдавливание | EN ISO 24343 | макс. 0.2 мм |
| Устойчивость к деформации | EN ISO 23999 | макс. 0,2 % |
| Огнестойкость | EN 13501-1 | класс: Bfl-s1 |
| | BS 476 | класс: Class1 |
| | Gost 30402-94 | класс: G1 |
| Шумопоглощение | EN ISO 717-2 | ΔLw=19 dB |
| Сопротивление скольжению | DIN 51130 | R9 |
| Химическая стойкость | EN 1815 | < 2 кВ |
| | EN 1081 | ≤ 10 ⁹ Ω |
| Химическая стойкость | EN ISO 26987 | ✓ |
| Устойчивость к бактериям | EN ISO 846:1999 | ✓ |
| Светостойкость | EN 20105 B02 | уровень 6 |
| Устойчивость к роликовым стульям | EN ISO 4918 | ✓ |
| Обработка поверхности | PUR Surface | |
| Антибактериальная и противогрибковая обработка | graboSAN | |
| Метод соединения | горячая или холодная сварка | |
| Гарантия | 7 лет | |

ГЕТЕРОГЕННЫЕ

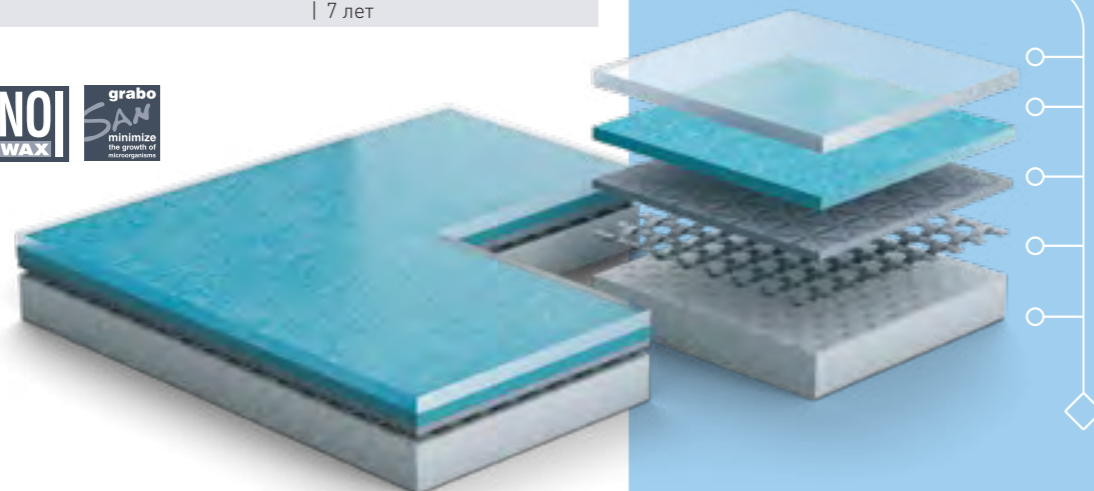
РЕКОМЕНДУЕМОЕ ИСПОЛЬЗОВАНИЕ

Библиотеки | Образование |
Здравоохранение | Корпоративное
использование | Торговля | Везде,
где требуются акустические
свойства



СТРУКТУРА

- Слой износа X-Pur
- Дизайн
- Средний слой
- Армирование стекловолокном
- Акустическая пенка



ACOUSTIC PRO



4313-460-4

Acoustic Pro



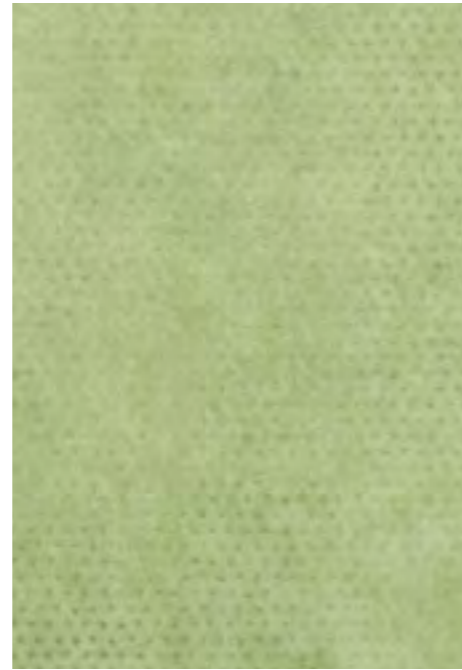
4313-471-4



4313-467-4



4313-464-4



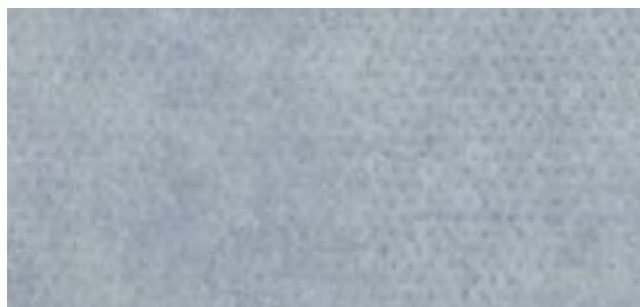
4313-460-4



4313-472-4



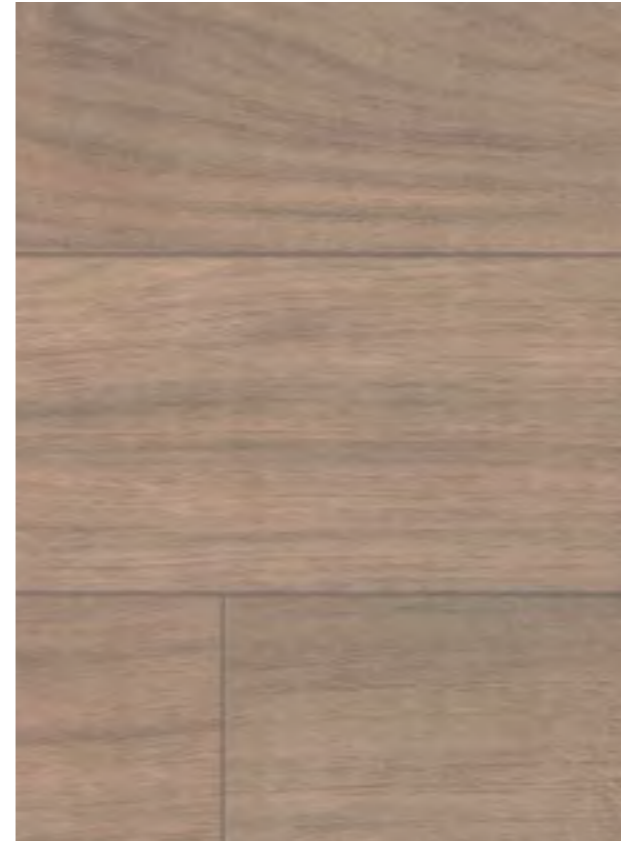
4313-458-4



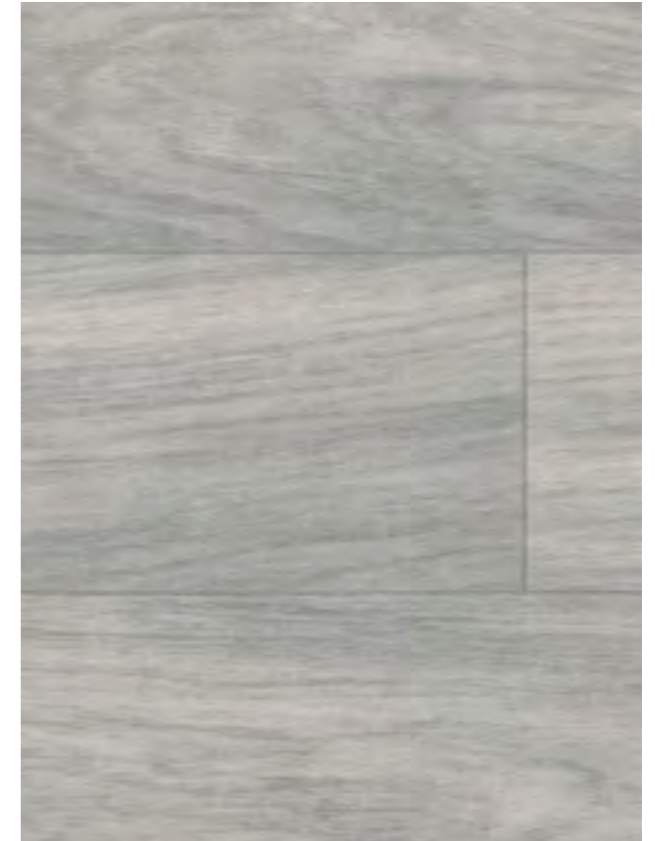
4313-473-4



4313-474-4



4259-501-5



4259-503-5



4259-504-5

GRABO Strong

ВЫСОКОКАЧЕСТВЕННОЕ БЕЗОПАСНОЕ
НАПОЛЬНОЕ ПОКРЫТИЕ

ХАРАКТЕРИСТИКИ, ОСОБЕННОСТИ И ПРЕИМУЩЕСТВА

Сопротивление скольжению R11 | Маятниковый мокрый тест RRL 55+ |
Увеличенный срок службы | Стабильность размеров | Антибактериальное | Гарантия 10 лет

ТЕХНИЧЕСКИЕ ХАРАКТЕРИСТИКИ

ОПИСАНИЕ

| | | |
|-----------------------------|--------------|-----------------------|
| Структура | гетерогенная | |
| Общая толщина | EN ISO 24346 | 2.0 мм |
| Толщина износостойкого слоя | EN ISO 24340 | 0.7 мм |
| Ширина рулона | EN ISO 24341 | 2 м |
| Длина рулона | EN ISO 24341 | 20 пог.м |
| Общий вес | EN ISO 23997 | 2,8 кг/м ² |

КЛАССИФИКАЦИЯ

| | | |
|---------------------------|--------|--------------|
| Европейская классификация | EN 685 | класс: 34/43 |
|---------------------------|--------|--------------|

ХАРАКТЕРИСТИКИ

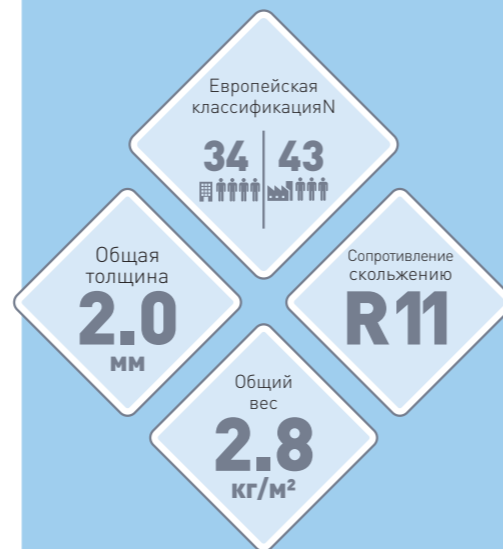
| | | |
|--|-----------------------------|-------------------|
| Группа истирания | EN 660-1 | T |
| Остаточное вдавливание | EN ISO 24343 | макс. 0.1 мм |
| Устойчивость к деформации | EN ISO 23999 | макс. 0,2 % |
| Огнестойкость | EN 13501-1 | класс: Bfl-s1 |
| Сопротивление скольжению | DIN 51130 | R11 |
| | BS 7976-2 | >55 (мокрый тест) |
| Химическая стойкость | EN ISO 26987 | ✓ |
| Светостойкость | EN 20105 B02 | уровень 6 |
| Устойчивость к роликовым стульям | EN 425 | ✓ |
| Обработка поверхности | Easy Care PUR | |
| Антибактериальная и противогрибковая обработка | graboSAN | |
| Метод соединения | горячая или холодная сварка | |
| Гарантия | 10 лет | |



ГЕТЕРОГЕННЫЕ

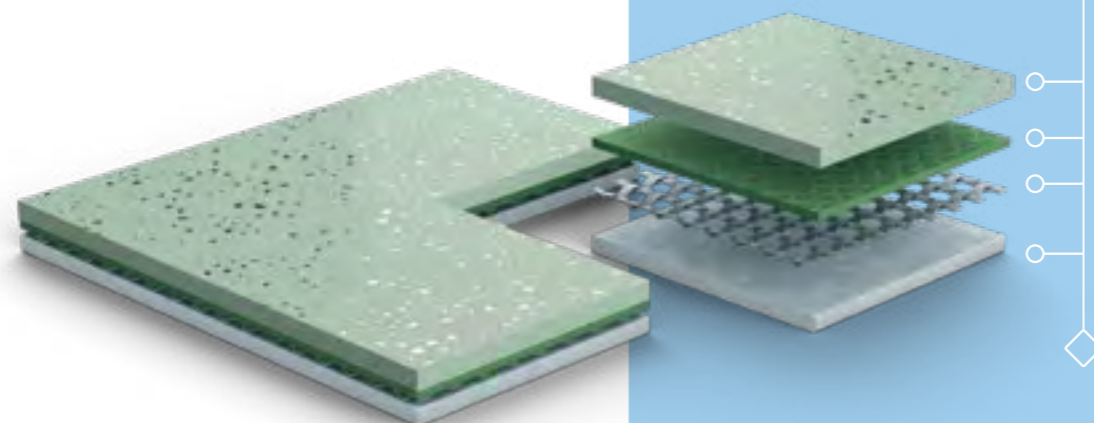
РЕКОМЕНДУЕМОЕ ИСПОЛЬЗОВАНИЕ

Влажные зоны | Пандусы |
Фуд корты | Везде, где требуются
защитные свойства

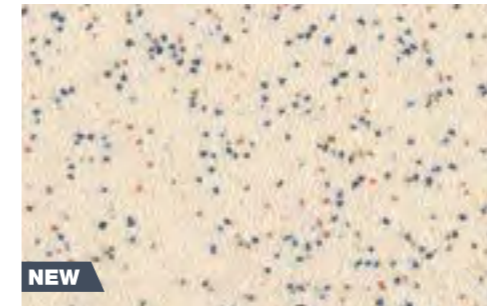


СТРУКТУРА

- Слой износа Easy Care
- PVC слой
- Армирование стекловолокном
- Сверхпрочная пенка



ECOSAFE



2009-39-228



2425-39-228



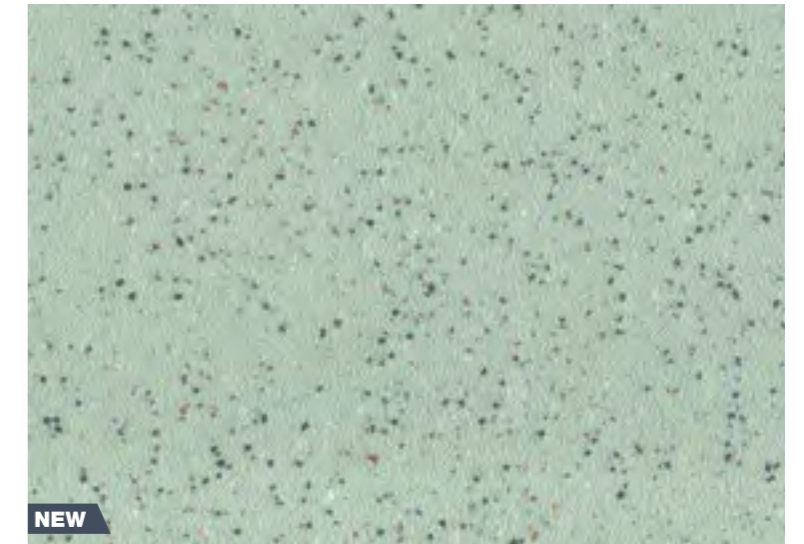
3315-39-228



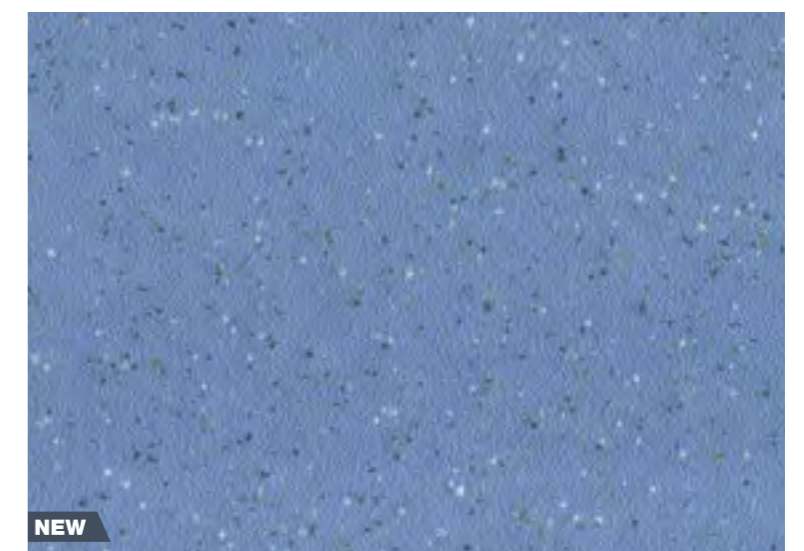
1288-39-228



1895-39-228



7014-39-228



6108-39-228



1260-39-228

ГЕТЕРОГЕННЫЕ

Grabosafe 20 JSK

ВЫСОКОКАЧЕСТВЕННОЕ, ДОЛГОСРОЧНОЕ,
БЕЗОПАСНОЕ ПОКРЫТИЕ

ХАРАКТЕРИСТИКИ, ОСОБЕННОСТИ И ПРЕИМУЩЕСТВА

Сопrotивление скольжению | Длительный срок службы | Устойчив к истиранию | Антибактериальное | Гарантия 10 лет

ТЕХНИЧЕСКИЕ ХАРАКТЕРИСТИКИ

ОПИСАНИЕ

| | | |
|-----------------------------|--------------|-----------------------|
| Структура | гетерогенная | |
| Общая толщина | EN ISO 24346 | 2.0 мм |
| Толщина износостойкого слоя | EN ISO 24340 | 0.9 мм |
| Ширина рулона | EN ISO 24341 | 2 м |
| Длина рулона | EN ISO 24341 | 20 пог.м |
| Общий вес | EN ISO 23997 | 2,4 кг/м ² |

КЛАССИФИКАЦИЯ

| | | |
|---------------------------|--------|--------------|
| Европейская классификация | EN 685 | класс: 34/43 |
|---------------------------|--------|--------------|

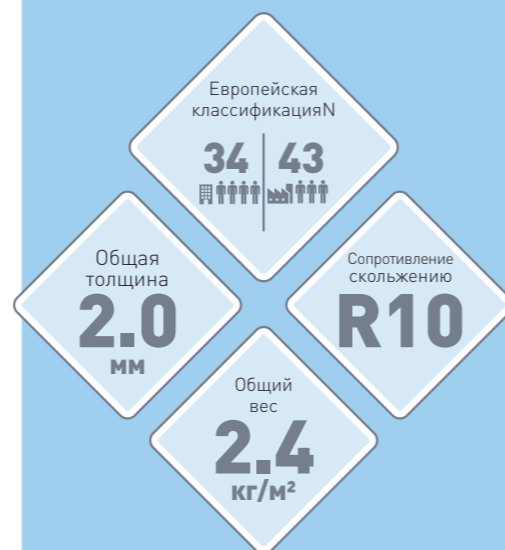
ХАРАКТЕРИСТИКИ

| | | |
|--|-----------------------------|---------------------|
| Группа истирания | EN 660-1 | T |
| Остаточное вдавливание | EN ISO 24343 | макс. 0.1 мм |
| Устойчивость к деформации | EN ISO 23999 | макс. 0,2 % |
| Огнестойкость | EN 13501-1 | класс: Bfl-s1 |
| | BS 476 | класс: Class1 |
| | DIN 4102/ÖNORM | класс: B1 |
| Сопrotивление скольжению | Gost 30402-94 | класс: G1 |
| | DIN 51130 | R10 |
| | DIN 51097 | C |
| Стойкость к истиранию | EN 13893 | класс: DS |
| | ISO 9352 | -0,25 г/1000 циклов |
| | ISO 868 | 90 |
| Твердость по Шору | ISO 868 | 90 |
| Химическая стойкость | EN ISO 26987 | ✓ |
| Устойчивость к бактериям | EN ISO 846:1999 | ✓ |
| Светостойкость | EN 20105 B02 | уровень 6 |
| Устойчивость к роликовым стульям | EN ISO 4918 | ✓ |
| Обработка поверхности | CLP | |
| Антибактериальная и противогрибковая обработка | graboSAN | |
| Метод соединения | горячая или холодная сварка | |
| Гарантия | 7 лет | |

ГЕТЕРОГЕННЫЕ

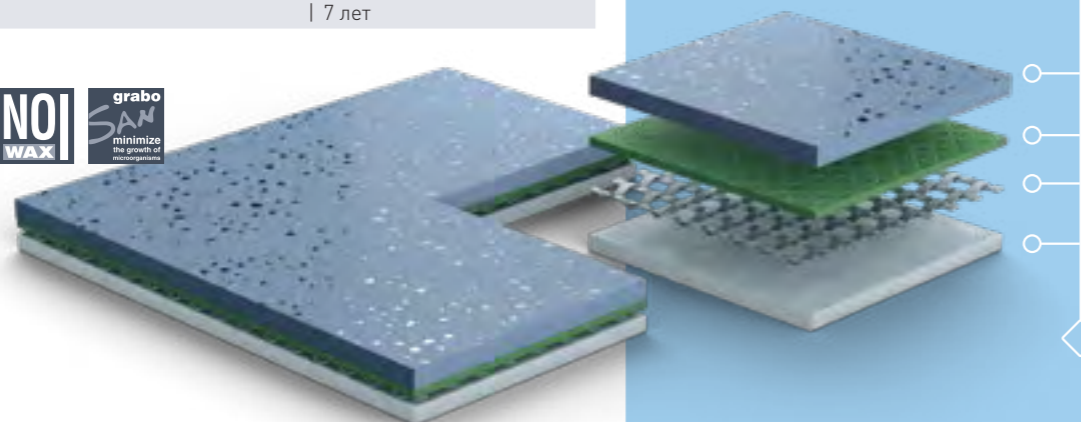
РЕКОМЕНДУЕМОЕ ИСПОЛЬЗОВАНИЕ

Влажные зоны | Пандусы |
Фуд корты | Везде, где требуются
защитные свойства



СТРУКТУРА

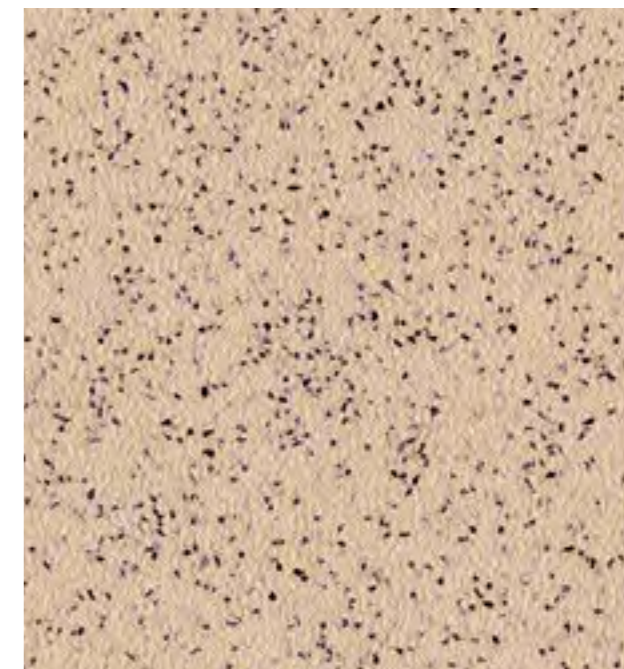
- Слой износа CLP
- Слой PVC
- Армирование стекловолокном
- Flexyback® нетканая основа



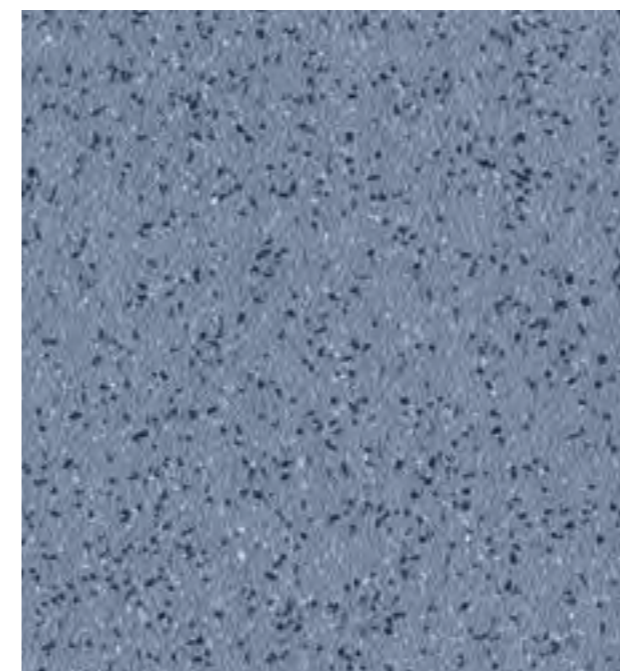
GRABOSAFE 20 JSK



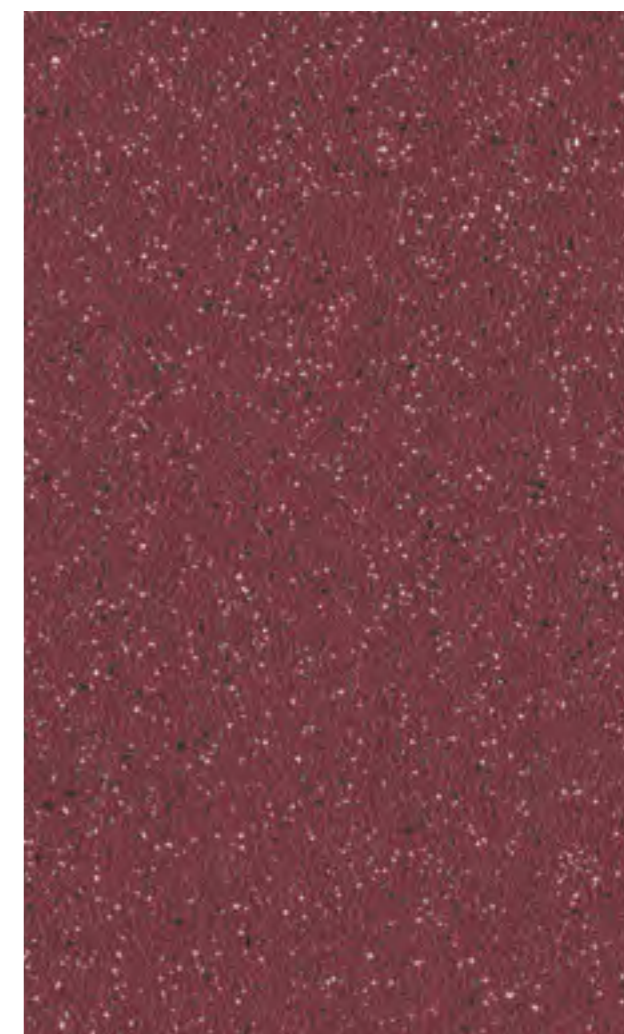
1260-03



2251-03



6345-03



5161-03



6091-03



1991-03

ГЕТЕРОГЕННЫЕ

GRABO

Ecosafe

ЭКОНОМИЧНОЕ БЕЗОПАСНОЕ НАПОЛЬНОЕ ПОКРЫТИЕ

ХАРАКТЕРИСТИКИ, ОСОБЕННОСТИ И ПРЕИМУЩЕСТВА

Сопротивление скольжению | Экономичность | Большая палитра цветов | Устойчив к истиранию | Антибактериальное | Гарантия 10 лет

ТЕХНИЧЕСКИЕ ХАРАКТЕРИСТИКИ

ОПИСАНИЕ

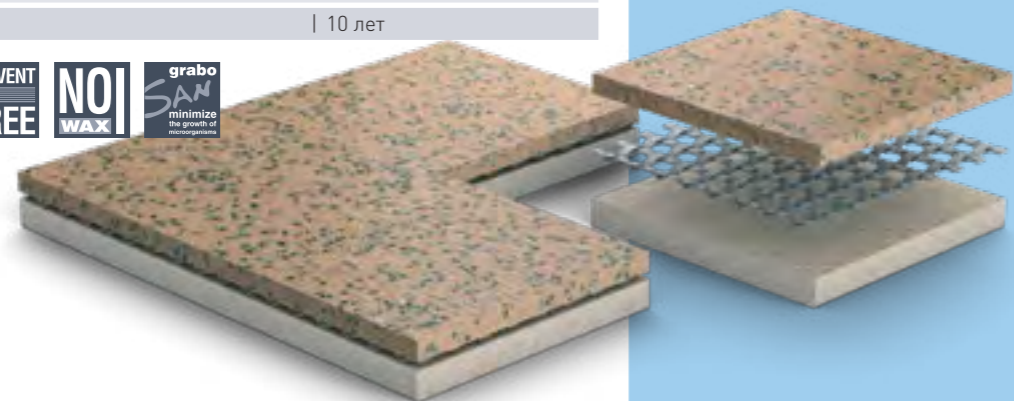
| | | |
|-----------------------------|--------------|-----------------------|
| Структура | гетерогенная | |
| Общая толщина | EN ISO 24346 | 2.0 мм |
| Толщина износостойкого слоя | EN ISO 24340 | 0.7 мм |
| Ширина рулона | EN ISO 24341 | 2 м |
| Длина рулона | EN ISO 24341 | 20 пог.м |
| Общий вес | EN ISO 23997 | 2,8 кг/м ² |

КЛАССИФИКАЦИЯ

| | | |
|---------------------------|--------|--------------|
| Европейская классификация | EN 685 | класс: 34/43 |
|---------------------------|--------|--------------|

ХАРАКТЕРИСТИКИ

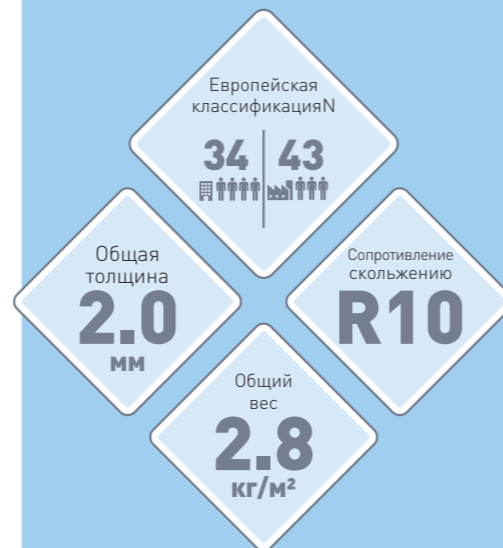
| | | |
|--|-----------------------------|--|
| Группа истирания | EN 660-1 | T |
| Остаточное вдавливание | EN ISO 24343 | макс. 0.1 мм |
| Устойчивость к деформации | EN ISO 23999 | макс. 0,2 % |
| Огнестойкость | EN 13501-1 | класс: Bfl-s1 |
| Сопротивление скольжению | DIN 4102/ÖNORM | класс: B1 |
| | ASTM E 648/662 | класс: Class1 |
| | Gost 30402-94 | класс: G1 |
| Сопротивление скольжению | DIN 51130 | R10 |
| | ASTM D2047-99 | сухой: 0,92/мокрый: 0,84 |
| | EN 13893 | класс: DS |
| Стойкость к истиранию (Колесо Н-18) | DIN 51130 | Маятниковый тест RRL >36 (мокрый тест) |
| | ASTM D3884-01 | -0,19 г/1000 циклов |
| Стойкость к истиранию | ISO 9352 | -0,25 г/1000 циклов |
| Химическая стойкость | EN ISO 26987 | ✓ |
| | ASTM F925-02 | ✓ |
| Светостойкость | EN 20105 B02 | уровень 6 |
| Устойчивость к роликовым стульям | EN ISO 4918 | ✓ |
| Обработка поверхности | Easy Care PUR | |
| Антибактериальная и противогрибковая обработка | graboSAN | |
| Метод соединения | горячая или холодная сварка | |
| Гарантия | 10 лет | |



ГЕТЕРОГЕННЫЕ

РЕКОМЕНДУЕМОЕ ИСПОЛЬЗОВАНИЕ

Влажные зоны | Пандусы | Фуд корты | Везде, где требуются защитные свойства



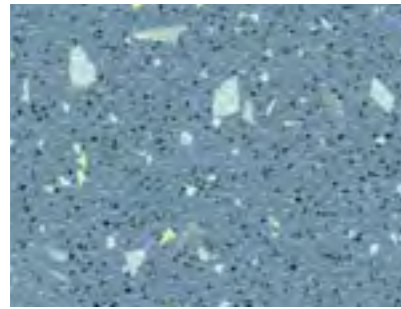
СТРУКТУРА

- Слой износа Easy Care
- Армирование стекловолокном
- Основа PVC

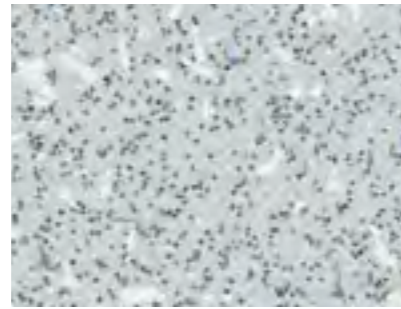
ECOSAFE



6123-661



6123-661



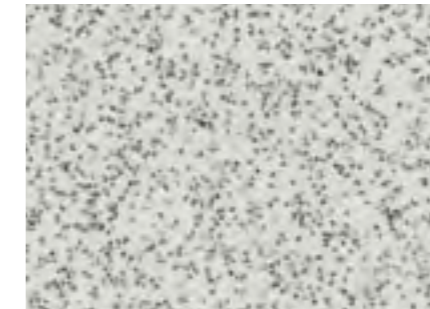
1204-663



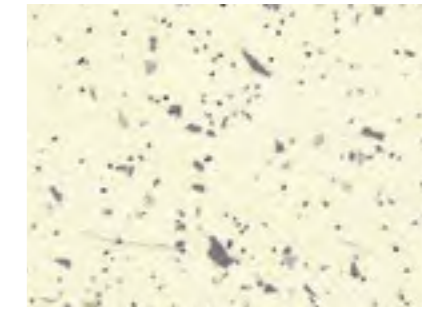
1260-20-279



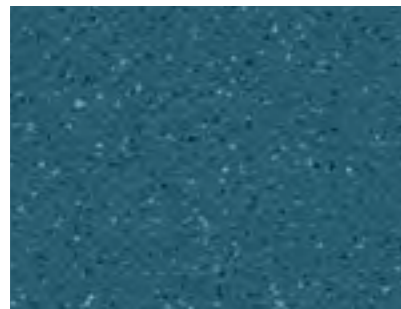
1204-20-279



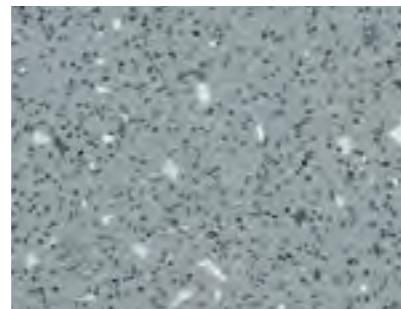
1137-20-279



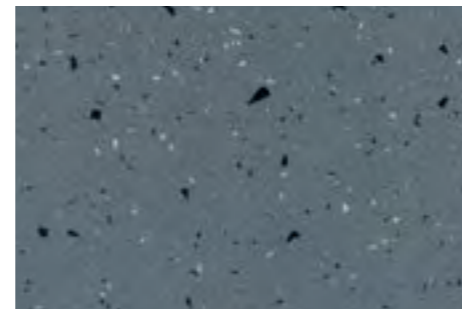
1193-504



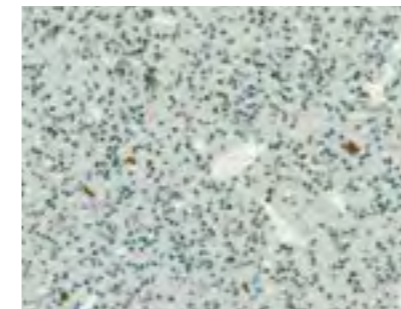
6342-20-279



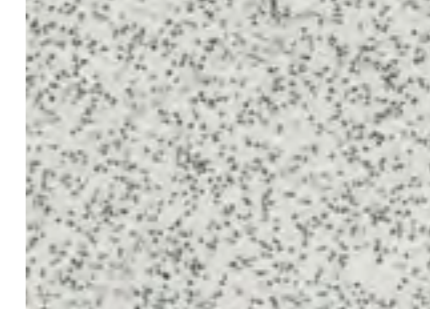
1341-662



1387-503



1017-664



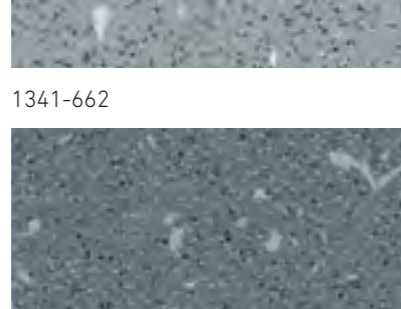
1137-20-279



2954-659



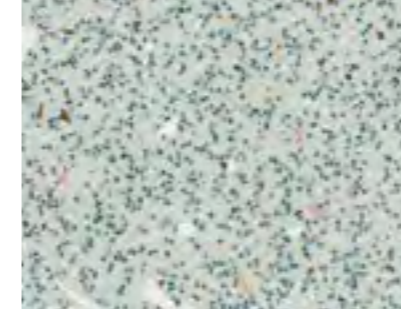
1387-20-279



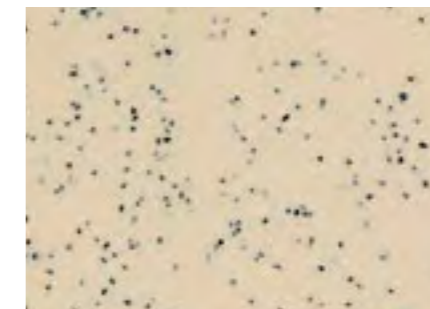
1396-660



1424-20-279



2036-20-279



2009-20-279



2954-659



1175-20-279



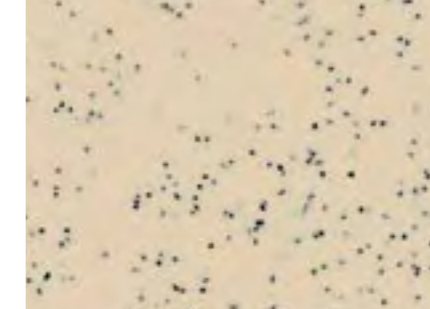
1173-20-279



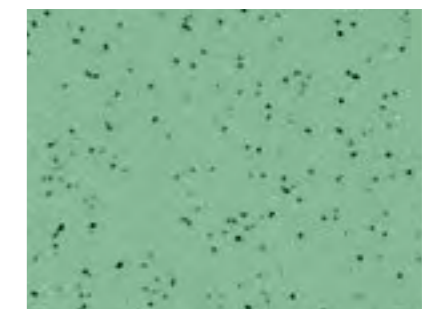
1991-20-279



2036-20-279



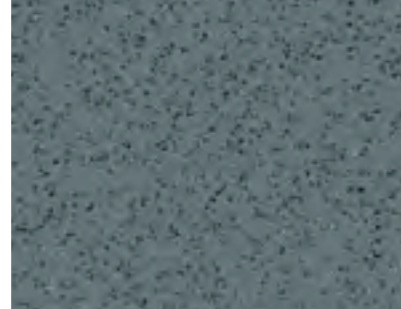
2009-20-279



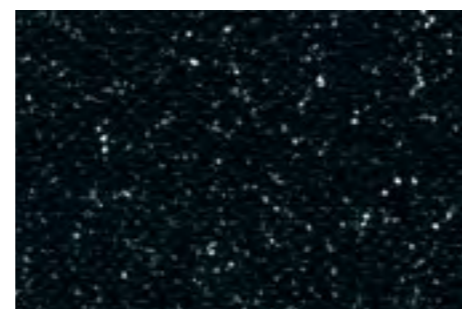
7230-20-279



1175-20-279



1173-20-279



1991-20-279



2036-20-279



2942-20-279



7230-20-279

GRABO

Standart PUR

ЭКОНОМИЧНОЕ КОМПАКТНОЕ НАПОЛЬНО ПОКРЫТИЕ **ГЕТЕРОГЕННЫЕ**

ХАРАКТЕРИСТИКИ, ОСОБЕННОСТИ И ПРЕИМУЩЕСТВА

Ширина 2/4 метра | Экономичное | Широкая цветовая гамма | Отличные узоры | Высокое остаточное вдавливание | Устойчивое к деформации | Антибактериальное | Антистатическое | Гарантия 10 лет

ТЕХНИЧЕСКИЕ ХАРАКТЕРИСТИКИ

ОПИСАНИЕ

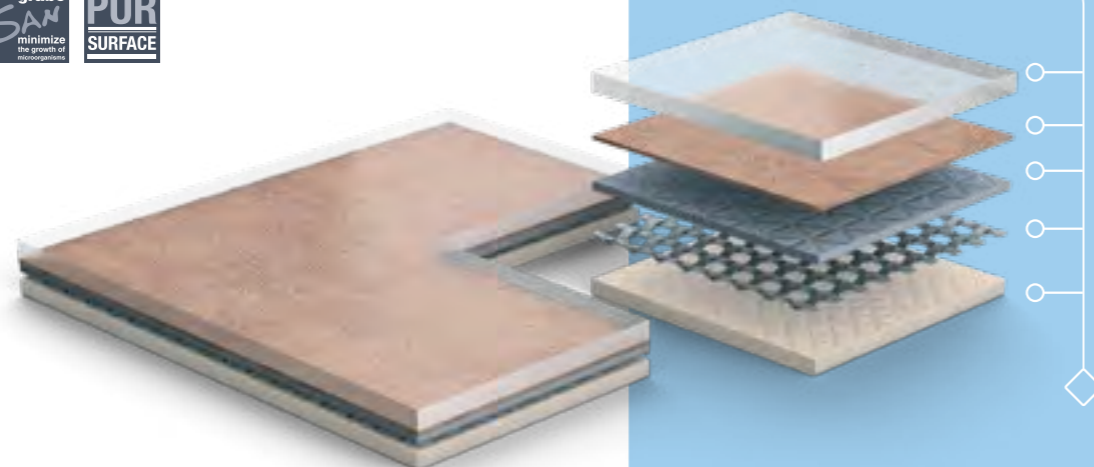
| | | |
|-----------------------------|--------------|-----------------------|
| Структура | гетерогенная | |
| Общая толщина | EN ISO 24346 | 2.0 мм |
| Толщина износостойкого слоя | EN ISO 24340 | 0.7 мм |
| Ширина рулона | EN ISO 24341 | 2/4 м |
| Длина рулона | EN ISO 24341 | 20 пог.м |
| Общий вес | EN ISO 23997 | 2,0 кг/м ² |

КЛАССИФИКАЦИЯ

| | | |
|---------------------------|--------|-----------------|
| Европейская классификация | EN 685 | класс: 23/32/41 |
|---------------------------|--------|-----------------|

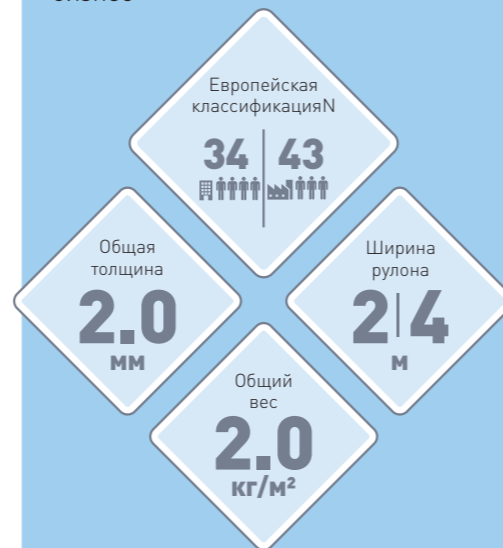
ХАРАКТЕРИСТИКИ

| | | |
|--|-----------------------------|---------------|
| Группа истирания | EN 660-1 | T |
| Остаточное вдавливание | EN ISO 24343 | макс. 0.1 мм |
| Устойчивость к деформации | EN ISO 23999 | макс. 0,2 % |
| Огнестойкость | EN 13501-1 | класс: Bfl-s1 |
| | DIN 4102/ÖNORM | класс: B1 |
| | Gost 30402-94 | класс: G1 |
| Сопротивление скольжению | DIN 51130 | R9 |
| | EN 13893 | класс: DS |
| Электрическое сопротивление | EN 1815 | < 2 кВ |
| Химическая стойкость | EN ISO 26987 | ✓ |
| Устойчивость к бактериям | EN ISO 846:1999 | ✓ |
| Светостойкость | EN 20105 B02 | уровень 6 |
| Устойчивость к роликовым стульям | EN ISO 4918 | ✓ |
| Обработка поверхности | PUR Surface | |
| Антибактериальная и противогрибковая обработка | graboSAN | |
| Метод соединения | горячая или холодная сварка | |
| Гарантия | 10 лет | |



РЕКОМЕНДУЕМОЕ ИСПОЛЬЗОВАНИЕ

Образование | Здравоохранение | Офисы | Торговля | Гостиничный бизнес



СТРУКТУРА

- Слой износа PUR Surface
- Дизайн
- Средний слой
- Армирование стекловолокном
- Сверхпрочная пенка

STANDART PUR



4564-469

Ethno



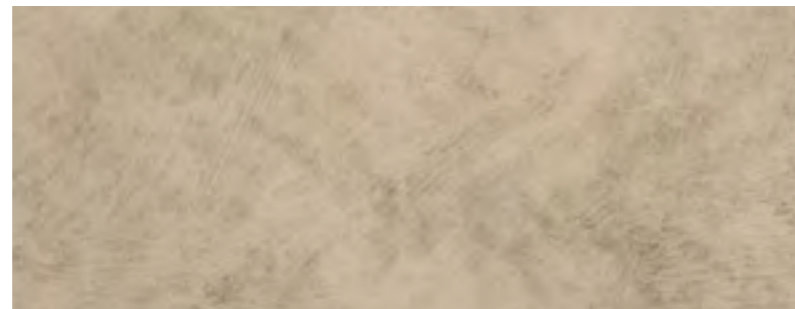
4326-451



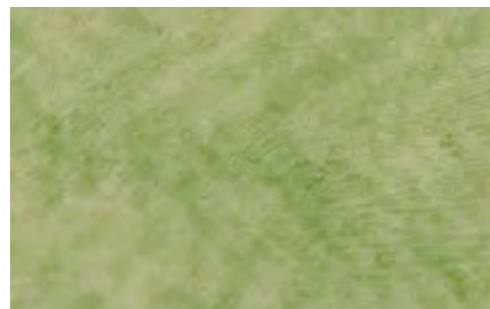
4326-452



4326-467



4326-468



4326-460



4326-454



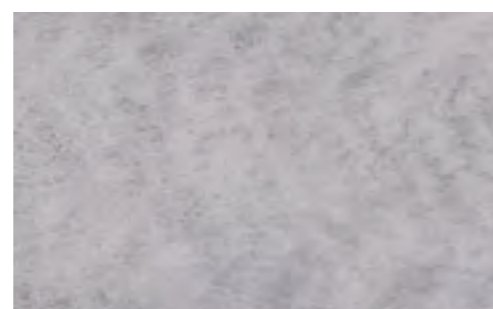
4326-463



4326-458

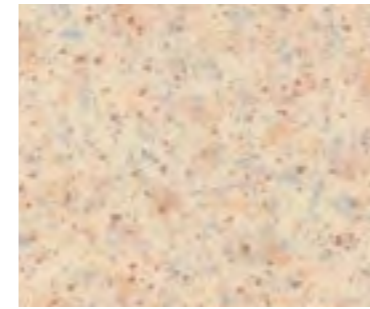


4326-457

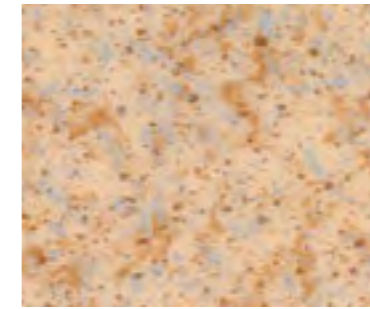


4326-456

Metal



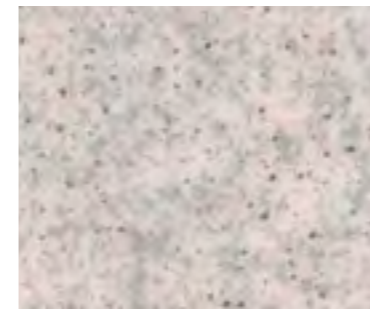
4564-469



4564-470



4564-493



4564-476



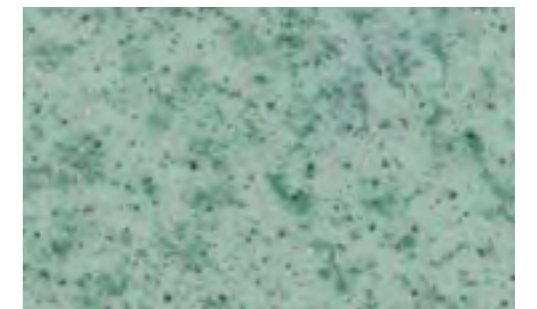
4564-473



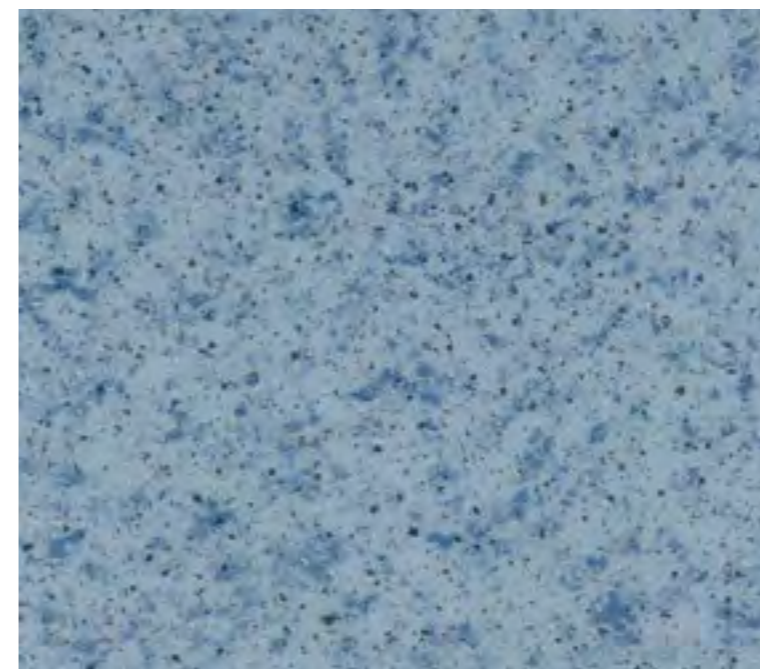
4564-474



4564-494



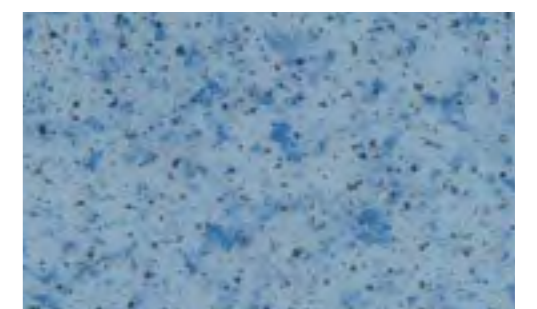
4564-460



4564-472



4564-496



4564-471

STANDART PUR

Stone



4319-487



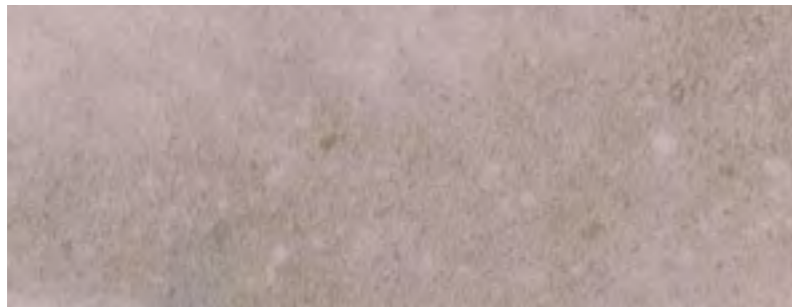
4319-485



4319-473



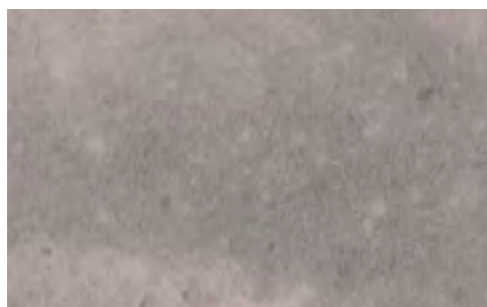
4319-484



4319-475



4319-489



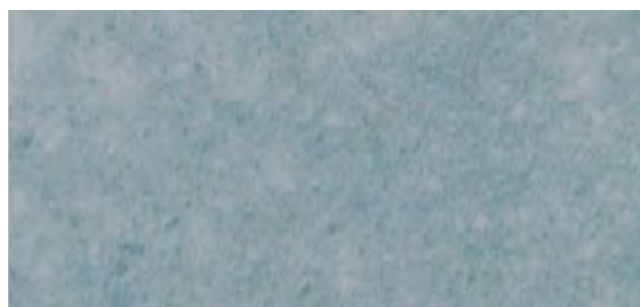
4319-472



4319-486




4319-488



4319-481



4319-488



РОСКОШНАЯ ВИНИЛОВАЯ НАПОЛЬНАЯ ПЛИТКА

Плитка LVT для коммерческого
и бытового использования

- › DOMINO 2.0 *SILVER KNIGHT*
- › PLANKIT *SILVER KNIGHT*
- › IDEAL *SILVER KNIGHT*
- › ROBUST *SILVER KNIGHT*

ВИНИЛОВАЯ НАПОЛЬНАЯ ПЛИТКА

ПЛИТКА LVT ДЛЯ КОММЕРЧЕСКОГО И БЫТОВОГО ИСПОЛЬЗОВАНИЯ

ХАРАКТЕРИСТИКИ, ОСОБЕННОСТИ И ПРЕИМУЩЕСТВА

Самодезинфицирующая поверхность | Реалистичный вид | Высокий уровень комфорта для ног | Износостойкое | Долговечное | Устойчивость к деформации | Простота в уборке | Гибкое покрытие

Технические характеристики

| ОПИСАНИЕ | | Domino 2.0 Silver Knight | PlankIt Silver Knight | Ideal Silver Knight | Robust Silver Knight |
|------------------------|--------------|---|-----------------------|-----------------------|-----------------------|
| Структура | | Виниловая плитка с покрытием iGUARD PUR | | | |
| Размер плитки дерево | EN ISO 24346 | 185×1220 мм | 185×1220 мм | 185×1220 мм | 185×1220 мм |
| | EN ISO 24346 | 158×950* мм | 158×950* мм | 158×950* мм | 158×950 мм |
| Размер плитки камень | EN ISO 24346 | 305×610 мм | 305×610 мм | 305×610 мм | 305×610 мм |
| | EN ISO 24346 | 2,0 мм | 2,5 мм | 2,7 мм | 3,0 мм |
| Толщина слоя износа | EN ISO 24340 | 0,3 мм | 0,55 мм | 0,7 мм | 1,0 мм |
| Общий вес | EN ISO 23997 | 3,0 кг/м ² | 3,8 кг/м ² | 3,9 кг/м ² | 4,6 кг/м ² |

Robust возможно изготовить во всех дизайнах Plank It. Минимальное количество для производства в 1 дизайне - 2 паллеты.

*Мин. заказ от 2х паллет

КЛАССИФИКАЦИЯ

| | | | | | |
|---------------------------|--------------|--------------|--------------|--------------|--------------|
| Европейская классификация | EN 685 | класс: 23/31 | класс: 33/42 | класс: 34/43 | класс: 34/43 |
| Содержание связующего | EN ISO 10582 | Тип I. | Тип I. | Тип I. | Тип I. |

ХАРАКТЕРИСТИКИ

| | | | | | |
|---------------------------------------|----------------------------------|----------------------------------|---------------|---------------|---------------|
| Группа истирания | EN 660-1 | T | T | T | T |
| Остаточное вдавливание | EN ISO 24343 | макс. 0,1 мм | макс. 0,1 мм | макс. 0,1 мм | макс. 0,1 мм |
| Устойчивость к деформации | EN ISO 23999 | макс. 0,15 % | макс. 0,15 % | макс. 0,15 % | макс. 0,15 % |
| Коробление | EN ISO 23999 | макс. 2,0 мм | макс. 2,0 мм | макс. 2,0 мм | макс. 2,0 мм |
| Огнестойкость | EN 13501-1 | класс: Bfl-s1 | класс: Bfl-s1 | класс: Bfl-s1 | класс: Bfl-s1 |
| Сопротивление скольжению | EN 13893 | класс: DS | класс: DS | класс: DS | класс: DS |
| | DIN 51130 | класс: R10 | класс: R10 | класс: R10 | класс: R10 |
| Электрическое сопротивление | EN 1815 | макс. 2 кВ / антистатический | | | |
| Химическая стойкость | EN ISO 26987 | ✓ | ✓ | ✓ | ✓ |
| | ASTM F925 | | ✓ | | ✓ |
| Светостойкость | EN 20105 B02 | уровень: 6 | уровень: 6 | уровень: 6 | уровень: 6 |
| Устойчивость к роликовым стульям | EN ISO 4918 | ✓ | ✓ | ✓ | ✓ |
| Обработка поверхности | | Silver Knight iGUARD PUR Surface | | | |
| Противомикробное действие | ISO 22196 | >99% | | | |
| VOC | ISO 16000 | <10 мг/м ³ | | | |
| Содержание рср | EN 12673 | не содержит | | | |
| Выбросы формальдегида | ENV 717-1 | E1 (без выбросов) | | | |
| VOC | EN 12673 | пройдено | | | |
| 4х сторонняя фаска | | - | возможна | возможна | возможна |
| Гарантия Коммерческое использование | | 5 лет | 10 лет | 12 лет | 15 лет |
| | Использование в жилых помещениях | 10 лет | 15 лет | 17 лет | 20 лет |



LVT

РЕКОМЕНДУЕМОЕ ИСПОЛЬЗОВАНИЕ

Образование | Здоровохранение | Офисы | Торговля | Домашнее использование

Domino 2.0 Silver Knight

ЕВРОПЕЙСКАЯ КЛАССИФИКАЦИЯ
23 | 31

ОБЩАЯ ТОЛЩИНА
2.0 мм

ТОЛЩИНА СЛОЯ ИЗНОСА
0.3 мм

СТРУКТУРА

- Защитное покрытие Silver Knight iGUARD PUR
- Защитный слой
- Декоративный слой
- Стабилизирующий слой
- Армирование стекловолокном
- Подложка

PlankIt Silver Knight

ЕВРОПЕЙСКАЯ КЛАССИФИКАЦИЯ
33 | 42

ОБЩАЯ ТОЛЩИНА
2.5 мм

ТОЛЩИНА СЛОЯ ИЗНОСА
0.55 мм

СТРУКТУРА

- Защитное покрытие Silver Knight iGUARD PUR
- Защитный слой
- Декоративный слой
- Стабилизирующий слой
- Армирование стекловолокном
- Подложка

Ideal Silver Knight

ЕВРОПЕЙСКАЯ КЛАССИФИКАЦИЯ
34 | 43

ОБЩАЯ ТОЛЩИНА
2.7 мм

ТОЛЩИНА СЛОЯ ИЗНОСА
0.7 мм

СТРУКТУРА

- Защитное покрытие Silver Knight iGUARD PUR
- Защитный слой
- Декоративный слой
- Стабилизирующий слой
- Армирование стекловолокном
- Подложка

Robust Silver Knight

ЕВРОПЕЙСКАЯ КЛАССИФИКАЦИЯ
34 | 43

ОБЩАЯ ТОЛЩИНА
3.0 мм

ТОЛЩИНА СЛОЯ ИЗНОСА
1.0 мм

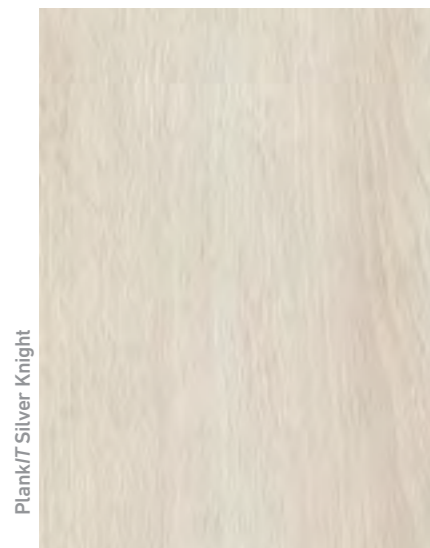
СТРУКТУРА

- Защитное покрытие Silver Knight iGUARD PUR
- Защитный слой
- Декоративный слой
- Стабилизирующий слой
- Армирование стекловолокном
- Подложка

LVT

Wood

пачка
~2.7m²
12 планок



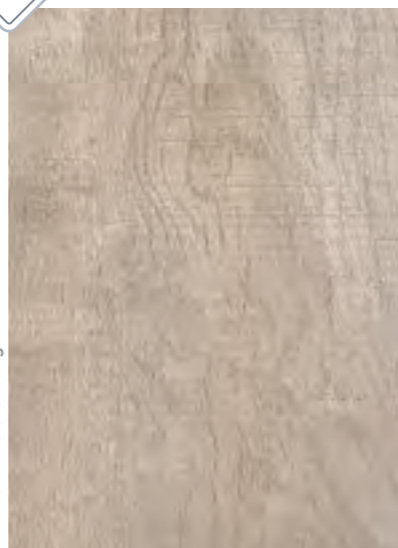
Plank/T Silver Knight

TARGARYEN



Domino 2.0 | Plank/T | Ideal Silver Knight

LANNISTER



Plank/T Silver Knight

TYRION



Plank/T Silver Knight

OLENA



Plank/T Silver Knight

ROSLIN



Plank/T Silver Knight

NEW

FREJA



Domino 2.0 | Plank/T Silver Knight

WALDER



Domino 2.0 | Plank/T | Ideal Silver Knight

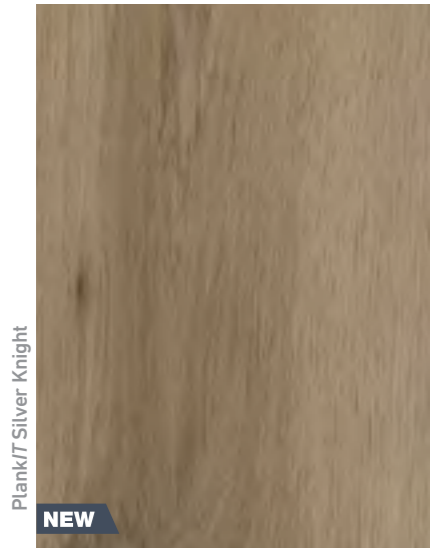
BOLTON



FREJA

LVT
Wood

пачка
~2.7m²
12 планок



Plank/T Silver Knight

NEW

IRIS



Plank/T Silver Knight

NEW

TILDE



Plank/T Silver Knight

NEW

SELMA



Domino 2.0 | Plank/T | Ideal Silver Knight

OBERYN



Domino 2.0 | Plank/T | Ideal Silver Knight

BRONN



Plank/T Silver Knight

ARYA



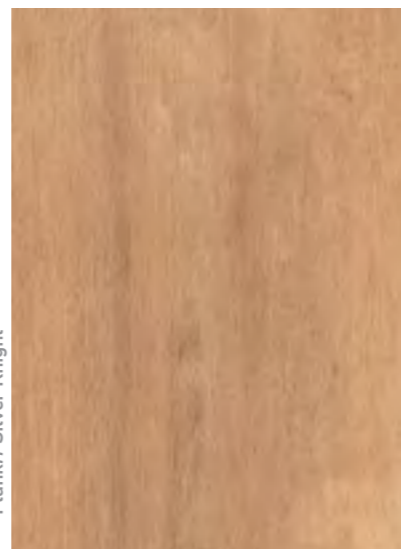
Domino 2.0 | Plank/T | Ideal Silver Knight

TULLY



Domino 2.0 | Plank/T | Ideal Silver Knight

JOFFREY



Plank/T Silver Knight

REED



Domino 2.0 | Plank/T | Ideal Silver Knight

ELERIA



Plank/T Silver Knight

BARATHEON



Plank/T Silver Knight

DROGO



Plank/T Silver Knight

NEW

ELIN



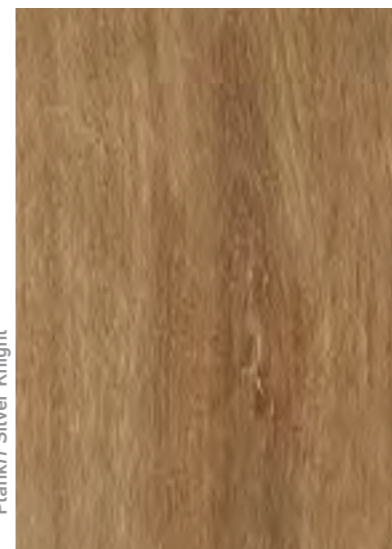
Domino 2.0 | Plank/T | Ideal Silver Knight

DAVOS



Plank/T Silver Knight

STARK



Plank/T Silver Knight

DOREAH



Domino 2.0 | Plank/T | Ideal Silver Knight

SANSA



Plank/T Silver Knight

MALISTER

LVT

Stone

пачка
~2.2m²
12 планок



Plank/T Silver Knight

NEW

LEIA



Plank/T Silver Knight

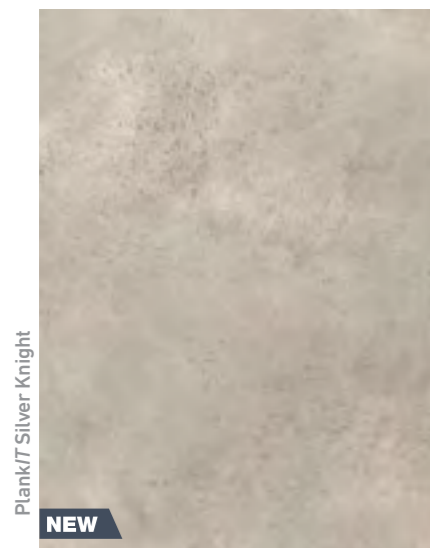
MYRCELLA



Plank/T Silver Knight

NEW

HEDDA



Plank/T Silver Knight

NEW

RONJA



Plank/T Silver Knight

NEW

NORA



Domino 2.0 | Plank/T Silver Knight

ROYCE



Plank/T Silver Knight

HODOR



Domino 2.0 | Plank/T | Ideal Silver Knight

LUWIN




Plank/T Silver Knight

CASSEL



LEIA



Настенные покрытия

› MURAVYL

› SILVER KNIGHT WALL

Muravyl

ВЫСОКОКАЧЕСТВЕННОЕ ГИБКОЕ
НАСТЕННОЕ ПОКРЫТИЕ

ХАРАКТЕРИСТИКИ, ОСОБЕННОСТИ И ПРЕИМУЩЕСТВА

Ширина 2м | Отличная огнестойкость | Устойчивое к деформации |
Антибактериальное | Антистатическое

ТЕХНИЧЕСКИЕ ХАРАКТЕРИСТИКИ

ОПИСАНИЕ

| | | |
|-----------------------------|---|-----------------------|
| Структура | плотное гетерогенное настенное покрытие | |
| Общая толщина | EN ISO 24346 | 1.5 мм |
| Толщина износостойкого слоя | EN ISO 24340 | 0.65 мм |
| Ширина рулона | EN ISO 24341 | 2 м |
| Длина рулона | EN ISO 24341 | 25 пог.м |
| Общий вес | EN ISO 23997 | 1.4 кг/м ² |

КЛАССИФИКАЦИЯ

| | | |
|---------------------------|----------------|--------------|
| Спецификация продукта | EN 649 | ✓ |
| Остаточное вдавливание | EN 433 | макс. 0.2 мм |
| Устойчивость к деформации | EN ISO 23999 | макс. 0,2 % |
| Светостойкость | EN ISO 105-B02 | уровень: 6 |

ХАРАКТЕРИСТИКИ

| | | |
|--|----------------|---------------------------|
| Группа истирания | EN 660-1 | T |
| Огнестойкость | EN 13501-1 | класс: B-s2, d0 |
| Химическая стойкость | EN ISO 26987 | ✓ |
| Антибактериальная и противогрибковая обработка | graboSAN | |
| Метод соединения | EN ISO846:1999 | горячая и холодная сварка |



НАСТЕННЫЕ ПОКРЫТИЯ

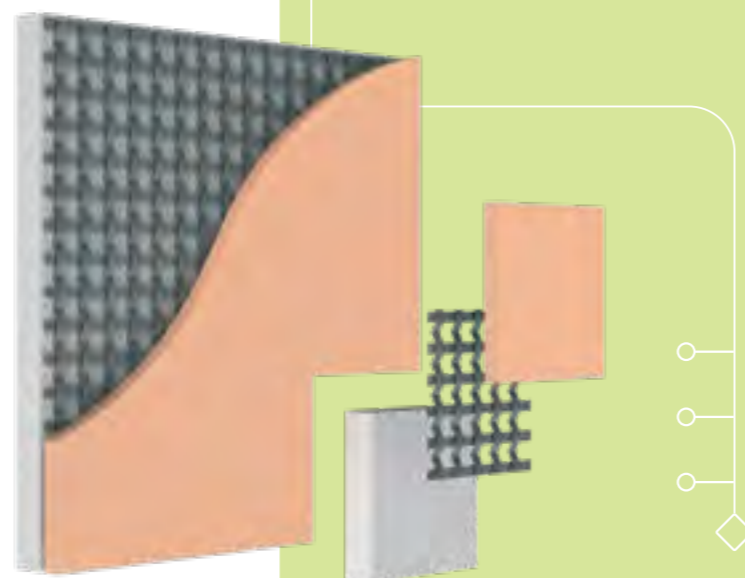
РЕКОМЕНДУЕМОЕ ИСПОЛЬЗОВАНИЕ

Образование | Здравоохранение |
Торговля | Гостиничный бизнес |
Офисы

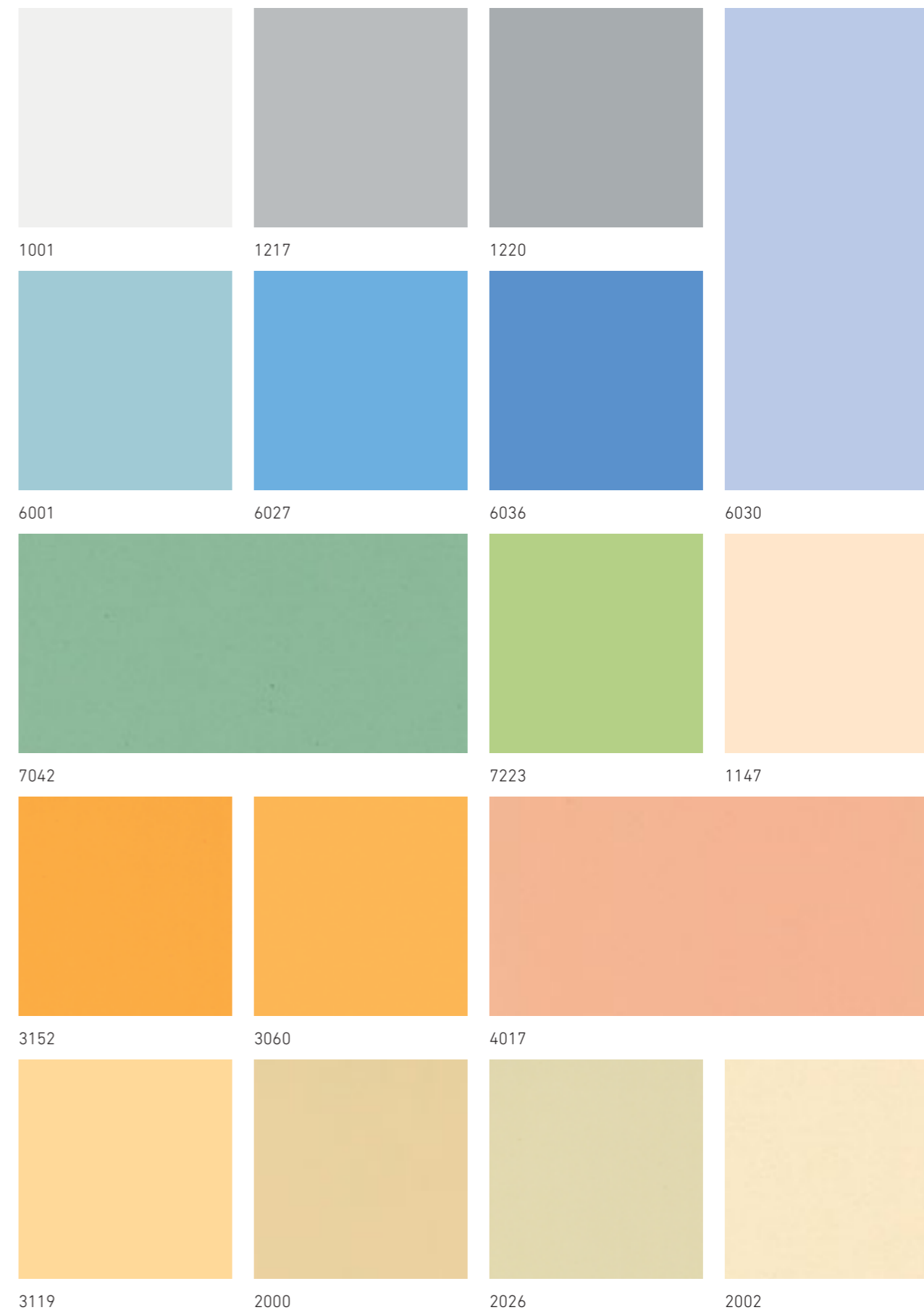


СТРУКТУРА

- Слой износа
- Армирование стекловолокном
- Сверхпрочная пенка



MURAVYL



НАСТЕННЫЕ ПОКРЫТИЯ

Silver Knight Wall

САМОДЕЗИНФИЦИРУЮЩЕЕСЯ ГИБКОЕ
НАСТЕННОЕ ПОКРЫТИЕ

НАСТЕННЫЕ ПОКРЫТИЯ

ХАРАКТЕРИСТИКИ, ОСОБЕННОСТИ И ПРЕИМУЩЕСТВА

Устраняет вредные микроорганизмы без химикатов | Гибкое |
Устойчивое к деформации | Толщина 1.5 м

ТЕХНИЧЕСКИЕ ХАРАКТЕРИСТИКИ

ОПИСАНИЕ

| | | |
|-----------------------------|---------------------------------|-----------------------|
| Структура | гетерогенное настенное покрытие | |
| Общая толщина | EN ISO 24346 | 1.5 мм |
| Толщина износостойкого слоя | EN ISO 24340 | 0.2 мм |
| Ширина рулона | EN ISO 24341 | 1.5 м |
| Длина рулона | EN ISO 24341 | 20 пог.м |
| Общий вес | EN ISO 23997 | 1.5 кг/м ² |

КЛАССИФИКАЦИЯ

| | | |
|---------------------------|----------------|--------------|
| Остаточное вдавливание | EN 433 | макс. 0.2 мм |
| Устойчивость к деформации | EN ISO 23999 | макс. 0,2 % |
| Светостойкость | EN ISO 105-B02 | уровень: 6 |

ХАРАКТЕРИСТИКИ

| | | |
|--|-----------------|---------------------------|
| Группа истирания | EN 660-1 | T |
| Химическая стойкость | EN ISO 26987 | ✓ |
| Обработка поверхности | TechSurface | |
| Антибактериальная и противогрибковая обработка | Silver Knight | |
| Метод соединения | EN ISO 846:1999 | горячая и холодная сварка |



РЕКОМЕНДУЕМОЕ ИСПОЛЬЗОВАНИЕ

Образование | Здравоохранение |
Торговля | Гостиничный бизнес |
Офисы

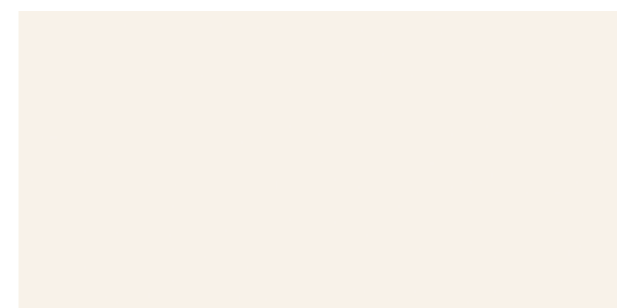


СТРУКТУРА

- Износостойкий слой Silver Knight TechSurface
- Армирование стекловолокном
- Сверхпрочная пенка



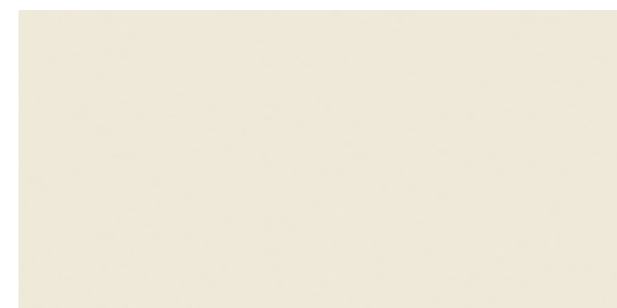
SILVER KNIGHT WALL



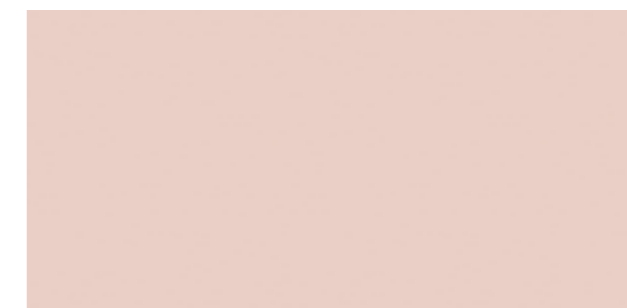
1001-275



1217-275



1137-275



2258-275



7089-275



6030-275



НАСТЕННЫЕ ПОКРЫТИЯ

Комплектующие

Плинтуса, рекомендуемые для напольных покрытий LVT и SPC.



GRABOPROFIL
**DESIGN
SKIRTING**

ХАРАКТЕРИСТИКИ:
Длина: 2.2 м
Высоты: 58 мм
Упаковка: 20 пс/бокс

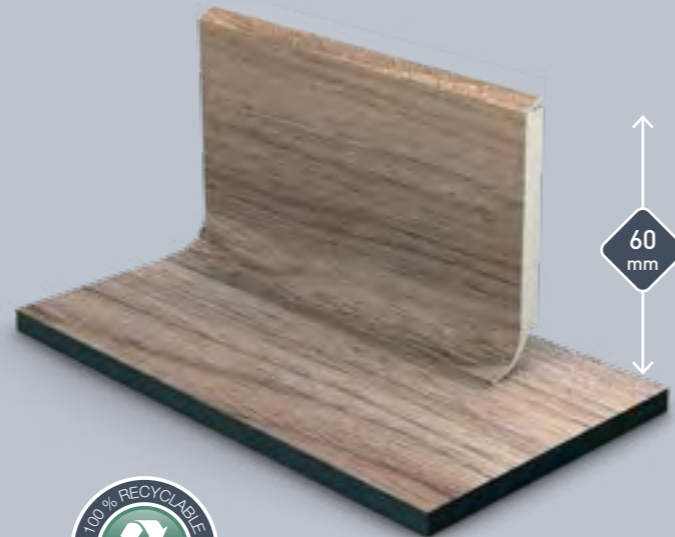
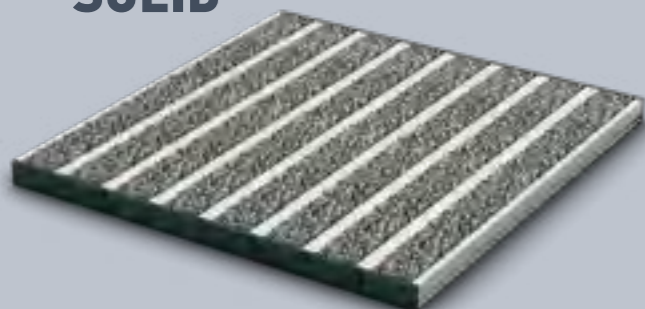
ВОЗМОЖНЫЕ ЦВЕТА:



White 2201 | Silver 2202 | Bronze 2204 | Beige 2207

WELINA

Грязезащитный коврик
SOLID



GRABOPROFIL
**HARD FOAM
SKIRTING**

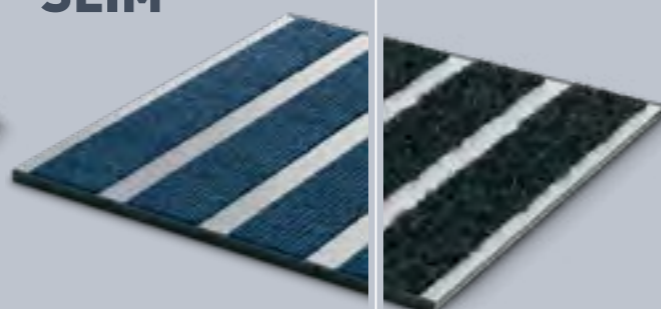
ХАРАКТЕРИСТИКИ:
Длина: 2.2 м
Высота: 60 мм
Упаковка: 20 шт/уп

ЛЮБОЙ ЦВЕТ ПОД НАШИ
PSC ПЛИТЫ

ХАРАКТЕРИСТИКИ:

| | СТАНДАРТ | ТОНКИЙ |
|------------------------|-------------------------|------------------------|
| Общая высота: | 17-19 mm | 10-11 mm |
| Ширина: | 30 mm | 63 mm |
| Глубина рамки: | 15 mm | 8-10 mm |
| Макс. нагрузка на ось: | 1017 kg | 600 kg |
| Вес конструкции: | 13.61 kg/m ² | 5.54 kg/m ² |

SLIM для помещения | для улицы



для ГИГИЕНИЧНОЙ и ГИДРОИЗОЛЯЦИОННОЙ УКЛАДКИ НАШИХ ГОМОГЕННЫХ и ГЕТЕРОГЕННЫХ НАПОЛЬНЫХ ПОКРЫТИЙ, МЫ РЕКОМЕНДУЕМ ИСПОЛЬЗОВАТЬ СПЕЦИАЛЬНЫЕ GRABOPROFIL.

ХАРАКТЕРИСТИКИ:
Длина: 2.2 м
Ширина: 3 и 3.5 мм
Упаковка: 40 шт/уп

GRABOPROFIL
CAP

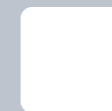


ВОЗМОЖНЫЕ ЦВЕТА:
(3 мм):



White 2501 | Silver 2502

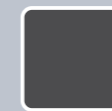
(3,5 мм):



White 2601

ХАРАКТЕРИСТИКИ:
Длина: 2.2 м
Размеры: 25x25 мм
Упаковка: 30 шт/уп

ВОЗМОЖНЫЕ ЦВЕТА:



Anthracit 2305

GRABOPROFIL
**COVE
FORM**



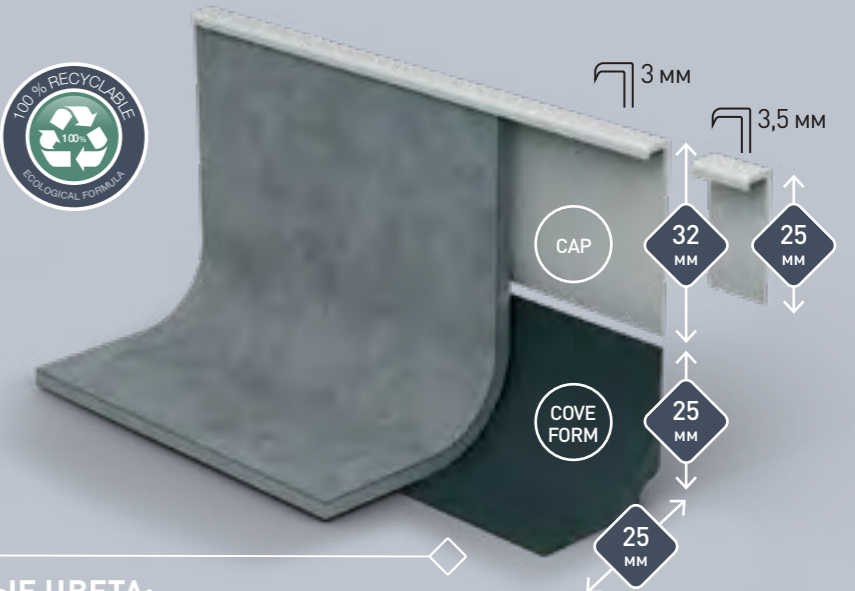
ХАРАКТЕРИСТИКИ:
Длина: 2.2 м
Ширина: 2.5 мм
Упаковка: 50 шт/уп

ВОЗМОЖНЫЕ ЦВЕТА:



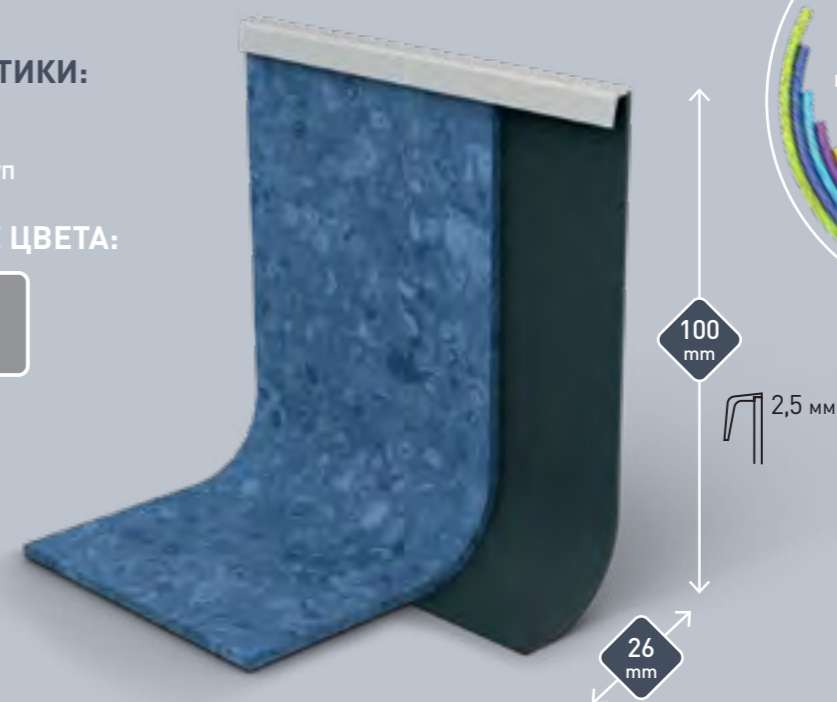
White 2401 | Grey 2402

GRABOPROFIL
**SET-IN
SKIRTING**



ШНУРЫ GRABO

Сварочный шнур соответствует дизайнам напольных покрытий Grabo и гарантирует герметичность швов при горячей сварке.



КОМПЛЕКТУЮЩИЕ

РЕКОМЕНДАЦИИ GRABO

| | Гомогенные напольные покрытия | | | | Гетерогенные напольные покрытия | |
|----------------------------------|-------------------------------------|-----------------------|---------------------|------------|---------------------------------|--------------------------|
| | Fortis Silver Knight | Triumph Silver Knight | Polis Silver Knight | Conducto S | Silver Knight Diamond Tech | Silver Knight Acoustic 7 |
| Здравоохранение | Входная группа | | | | | |
| | Ресепшен/лобби | | | | | |
| | Коридоры | | | | | |
| | Административные офисы | | | | | |
| | Интенсивная терапия | | | | | |
| | Процедурные кабинеты | | | | | |
| | Приемные | | | | | |
| | Палаты | | | | | |
| | Лаборатории | | | | | |
| | Операционная | | | | | |
| | Прачечная | | | | | |
| | Складские помещения | | | | | |
| | Рампы/лифты | | | | | |
| Ванная комната/туалет | | | | | | |
| Образование | Входная группа | | | | | |
| | Коридоры | | | | | |
| | Учительские | | | | | |
| | Конференц-залы | | | | | |
| | Учебные классы | | | | | |
| | Складские помещения | | | | | |
| | Языковые студии | | | | | |
| | Библиотеки | | | | | |
| | Лаборатории | | | | | |
| | Многофункциональные помещения/холлы | | | | | |
| | Общественные | | | | | |
| | Столовые | | | | | |
| | Ванная комната/туалет | | | | | |
| Рампы лифты | | | | | | |
| Офисы | Входная группа | | | | | |
| | Ресепшен/лобби | | | | | |
| | Конференц-залы | | | | | |
| | Офисы | | | | | |
| | Коридоры | | | | | |
| | Ванная комната/туалет | | | | | |
| | Столовая/кафетерий | | | | | |
| Торговля | Входная группа | | | | | |
| | Торговые площади универмагов | | | | | |
| | Магазины | | | | | |
| | Зоны общественного питания | | | | | |
| | Склады | | | | | |
| Гостиничный бизнес | Входная группа | | | | | |
| | Ресепшен/лобби | | | | | |
| | Ресторан/бар | | | | | |
| | Кухня | | | | | |
| | Кинотеатр, театр, казино | | | | | |
| | Коридоры | | | | | |
| | Спальни | | | | | |
| Ванная комната/туалет | | | | | | |
| Другие общественные места | Зал аэропорта/залы бизнес-класса | | | | | |
| | Лифты | | | | | |
| | Автовокзалы | | | | | |
| | Лаборатории | | | | | |
| Сборочные участки мелких деталей | | | | | | |

РЕКОМЕНДАЦИИ

настоятельно рекомендуется
(лучший выбор напольного покрытия для помещения)

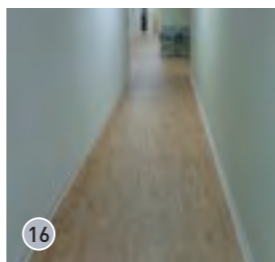
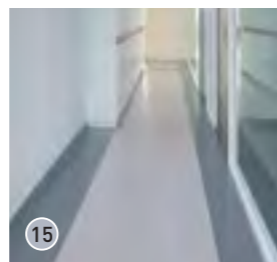
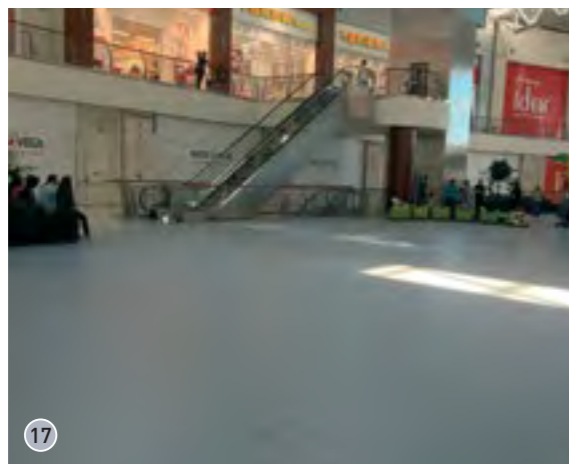
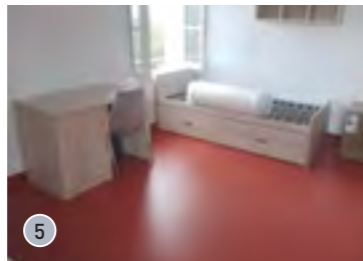
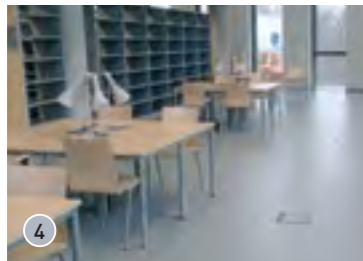
рекомендуется
(напольное покрытие подходит для помещений)

| | Гетерогенные напольные покрытия | | | | | | | LVT | | Настенные покрытия | |
|---------------------------|---------------------------------|-------------|--------------|--------|------------------|---------|--------------|--------------------------|--------------------------------------|--------------------|--------------------|
| | Diamond | Acoustic 43 | Acoustic Pro | Strong | GraboSafe 20 JSK | EcoSafe | Standart PUR | Domino 2.0 Silver Knight | PlankIT, Ideal, Robust Silver Knight | Muravyl | Silver Knight Wall |
| Здравоохранение | | | | | | | | | | | |
| | | | | | | | | | | | |
| | | | | | | | | | | | |
| | | | | | | | | | | | |
| | | | | | | | | | | | |
| | | | | | | | | | | | |
| | | | | | | | | | | | |
| | | | | | | | | | | | |
| | | | | | | | | | | | |
| | | | | | | | | | | | |
| | | | | | | | | | | | |
| | | | | | | | | | | | |
| | | | | | | | | | | | |
| Образование | | | | | | | | | | | |
| | | | | | | | | | | | |
| | | | | | | | | | | | |
| | | | | | | | | | | | |
| | | | | | | | | | | | |
| | | | | | | | | | | | |
| | | | | | | | | | | | |
| | | | | | | | | | | | |
| | | | | | | | | | | | |
| | | | | | | | | | | | |
| | | | | | | | | | | | |
| | | | | | | | | | | | |
| | | | | | | | | | | | |
| Офисы | | | | | | | | | | | |
| | | | | | | | | | | | |
| | | | | | | | | | | | |
| | | | | | | | | | | | |
| | | | | | | | | | | | |
| | | | | | | | | | | | |
| | | | | | | | | | | | |
| Торговля | | | | | | | | | | | |
| | | | | | | | | | | | |
| | | | | | | | | | | | |
| | | | | | | | | | | | |
| | | | | | | | | | | | |
| Гостиничный бизнес | | | | | | | | | | | |
| | | | | | | | | | | | |
| | | | | | | | | | | | |
| | | | | | | | | | | | |
| | | | | | | | | | | | |
| | | | | | | | | | | | |
| | | | | | | | | | | | |
| Другие общественные места | | | | | | | | | | | |
| | | | | | | | | | | | |
| | | | | | | | | | | | |
| | | | | | | | | | | | |

Референции

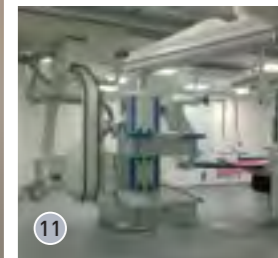
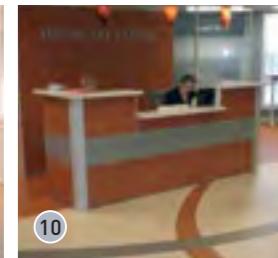
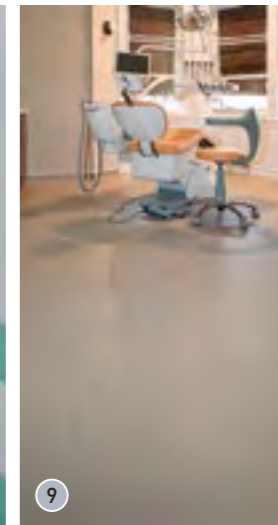
Acoustic

- 1 Частная школа, Дубай
- 2 Американский Университет Армения-Ереван
- 3 Школа Рюэй-Мальмезон, Франция
- 4 Библиотека Зеленая Гора, Польша
- 5 Отель Эден-Рок, Франция
- 6 Школа Турнан-Ан-Бри, Франция



Standart

- 15 Больница в Банкоке, Тайланд
- 16 Клиника Верджинии, Сербинг, Флорида, США
- 17 Игровая площадка торгового центра, НатаВега, Турция
- 18 Американский культурный колледж, Турция



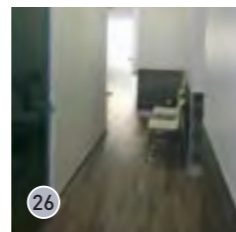
Silver Knight

- 8 Больница, Нитра, Словакия
- 9 Стоматология, Дьер, Венгрия
- 10 Медицинский центр Парк-Ридж, Чаттануга, США
- 11 Центральная больница НГ Тенг Фонг, Сингапур
- 12 Начальная школа Хо Тунг, Гонконг
- 13 Система здравоохранения Альтру, Фарго, США
- 14 Больница, Фарго Северная Дакота, США

References

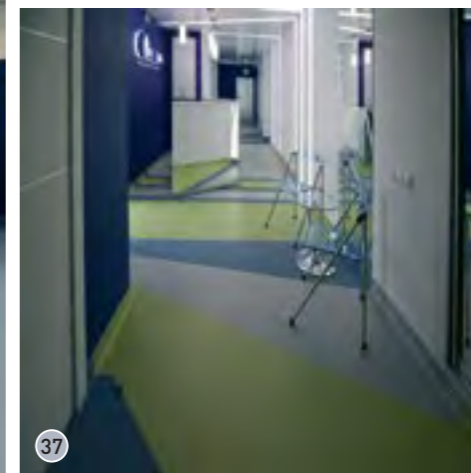
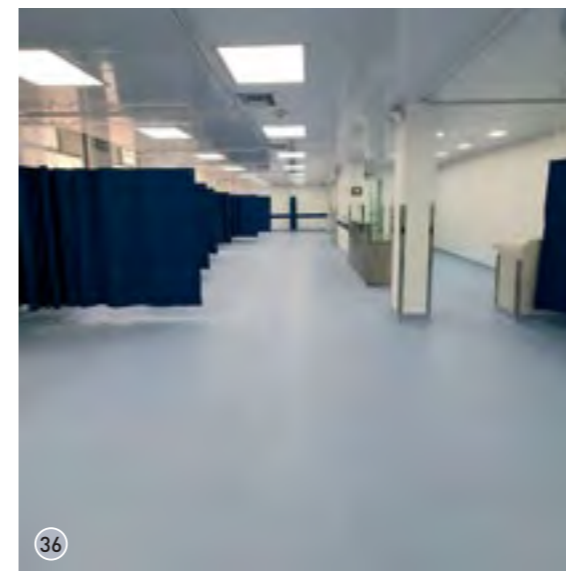
LVT

- 19 Раздевалка для гандбола, Веспрем, Венгрия
- 20 Ресторан Патак, Кисмарос, Венгрия
- 21 Отель Яхт, Шиофок, Венгрия
- 22 Студенческое общежитие, ВУН, Личгассе Грац, Австралия
- 23 Библиотека, Инженерная школа Антиокии, Медельин, Колумбия
- 24 оспиталь Гассана Наджиба Фараона, Джидда, Саудовская Аравия
- 25 Футбольный стадион, Будапешт, Венгрия
- 26 Клиника Альпортел, Португалия
- 27 Кондитерская, Будапешт
- 28 Общежитие, Кечкемет, Венгрия
- 29 Студенческое общежитие Леобен, Австрия
- 30 Оляо, Альгарва, Португалия
- 31 Школа английского языка, Будапешт, Венгрия



Homogeneous

- 33 Клиника Брашов, Румыния
- 34 Специализированная клиника им. Короля Фейсало, Джидда, Саудовская Аравия
- 35 Детский сад, Фольюд, Венгрия
- 36 Больница Падре Каролло, Кито, Эквадор
- 37 Стоматологическая клиника Призма, Россия
- 38 Детский сад Ирпин, Украина
- 39 Госпиталь Гассана Наджиба Фараона, Джидда, Саудовская Аравия



SPC

- 32 София, Болгария m²

РУКОВОДСТВО ПО ХРАНЕНИЮ И УХОДУ

Виниловые напольные покрытия Grabo для коммерческого использования следует хранить в вертикальном положении или на стеллажах в оригинальной упаковке в сухих, чистых и хорошо проветриваемых помещениях. Хранение под открытием на открытом воздухе недопустимо. Обеспечьте температуру хранения от +10°C до +35°C. Избегайте хранения в помещениях с высоким содержанием влаги и/или конденсата. Относительная влажность воздуха в складских помещениях должна быть в пределах 40-75%.

Сварочный шнур GraboWeld, используемый для горячей сварки, должен храниться в тех же условиях, что и напольные покрытия, в оригинальной упаковке, которую нельзя открывать до использования.

При хранении в отопляемых помещениях изделия из ПВХ должны быть защищены от нагрева. Расстояние между источником тепла и хранящимися изделиями должно быть не менее 1 метра.

Изделия должны быть защищены от прямых солнечных лучей и искусственного света с высоким уровнем ультрафиолетового излучения. Во время хранения изделия не должны подвергаться растягиванию, давлению или другой нагрузке, чтобы предотвратить необратимую деформацию и растрескивание. Соответствующие условия хранения и надлежащее обращение с коммерческими полами из ПВХ помогут сохранить их свойства до конца их срока службы. В случае длительного хранения (более одного года) перед укладкой продукта рекомендуется провести испытание на адгезию. Для одних и тех же помещений следует использовать только рулоны из одной партии и имеющие одинаковый номер партии. Перед укладкой напольного покрытия визуально осмотрите основание на предмет общего вида, цвета и состояния поверхности. Производитель не несет ответственности за дополнительные трудозатраты

УКЛАДКА ТРЕБОВАНИЯ К ОСНОВАНИЮ

Подрядчик, выполняющий укладку виниловых напольных покрытий Grabo, должен обеспечить надлежащее качество основания. Основание должно быть чистым, гладким, совершенно сухим, без трещин и каких-либо загрязнений, которые могут повлиять на адгезию (например, краска, масло, жир, штукатурка или клей), достаточно прочным и устойчивым к давлению и растяжению.

Содержание влаги в бетонных и песчано-цементных основаниях не должно превышать 2,5%. Если содержание влаги в основании превышает 2,5%, но не достигает 5%, под систему напольного покрытия из ПВХ следует уложить влагозащитную мембрану Grabo Varogex. Если содержание влаги в основании превышает 5%, не начинайте укладку до того, как оно опустится ниже 5%, или установите влагонепроницаемую мембрану под систему напольного покрытия из ПВХ для коммерческого использования. Перед укладкой напольного покрытия рекомендуется проверить состояние основания путем проведения необходимых испытаний и измерений. Проверьте горизонтальный уровень поверхности (используя линейку или измерительный клин), а также отсутствие трещин, влажность (с использованием ареометра)

и твердость поверхности (измерение твердости нанесением царапин). Документируйте полученные результаты испытаний. Температура основания непосредственно перед укладкой напольного покрытия должна быть от +15°C до +30°C.

ПОДГОТОВКА ОСНОВАНИЯ (НОВОГО ИЛИ СУЩЕСТВУЮЩЕГО)

Подготовьте новое бетонное основание шлифованием с помощью камней или шлифовальной машины и пропылесосьте его. В случае использования нового основания на гипсовых маяках, верхний рыхлый слой удаляют путем шлифовки. В случае наличия ковровых и резиновых напольных покрытий при удалении старых ковров или резиновых листов очистите поверхность от следов краски и клея, затем залатайте или заполните трещины и углубления, если таковые имеются, перед укладкой нового напольного покрытия. Если новое напольное покрытие должно быть уложено поверх основания из ПВХ или керамической плитки, тщательно очистите поверхность с помощью шлифовки и пропылесосьте, заполните швы подходящим ремонтным составом и нанесите одобренную грунтовку на всю поверхность. Если новое напольное покрытие должно быть уложено поверх существующих деревянных или ламинированных полов, убедитесь, что доски надежно закреплены и как следует высушены.

Крепко прибейте любые свободные элементы к балкам и замените любые доски с влажностью, превышающей требуемую. Затем поверхность следует отшлифовать и очистить от пыли и обработать соответствующей грунтовкой. Эти инструкции по подготовке и укладке полов предполагают использование продуктов UZIN Ceresit, которые также могут быть заменены продуктами любой другой марки с аналогичными техническими свойствами. Для предварительной обработки бетонного основания используют дисперсионную грунтовку UZIN PE 360; Ceresit R 777 нанесите грунтовку порошковым роликом и оставьте его до полного высыхания. Используйте грунтовку UZIN PE 280; Ceresit R 766 для твердых, плотных, непроницаемых поверхностей. Грунтовка поглотит оставшуюся пыль, закроет поры в бетоне и создаст контактную поверхность для выравнивающей смеси. После полного впитывания грунтовки поверхность необходимо выровнять с помощью подходящей выравнивающей смеси (например, самовыравнивающейся смеси UZIN; Ceresit). При выборе самовыравнивающейся смеси учитывайте ожидаемую транспортную нагрузку и время, отведенное на укладку напольного покрытия. Тщательно смешайте порошок с водой в соответствии с инструкциями производителя, а затем нанесите однородную массу на поверхность плоским шпателем. Получающиеся пузырьки воздуха следует удалять с помощью шипованного ролика. После того, как поверхность полностью высохнет, ее необходимо отшлифовать и очистить от пыли.

Виниловые напольные покрытия Grabo для коммерческого использования совместимы с теплыми полами. Если на объекте используется теплый пол, то система отопления должна быть включена по крайней мере за четыре недели до укладки нового напольного покрытия. Выключите теплые полы за 24 часа до начала работ и держите их выключенными до завершения укладки напольного покрытия из ПВХ. Подождите 48 часов после укладки напольного покрытия и снова включите отопление. Постоянно повышайте температуру в течение примерно 5 дней, пока она не достиг-

нет своего обычного значения. При использовании теплых полов температура пола не должна превышать 28°C.

УКЛАДКА ВИНИЛОВЫХ НАПОЛЬНЫХ ПОКРЫТИЙ GRABO ДЛЯ КОММЕРЧЕСКОГО ИСПОЛЬЗОВАНИЯ

В то время как измеренное содержание влаги в основании остается в пределах 2,5-5 %, использование влагозащитной мембраны Grabo Varogex является обязательным. Если измеренное содержание влаги основания ниже 2,5%, то от использования влагозащитной мембраны Grabo Varogex для виниловых напольных покрытий Grabo можно отказаться. Использование влагозащитной мембраны Grabo Varogex целесообразно в случае имеющихся бетонных оснований, виниловых напольных покрытий и металлических оснований и обязательно для асфальтовых оснований.

УКЛАДКА ВИНИЛОВЫХ НАПОЛЬНЫХ ПОКРЫТИЙ GRABO ДЛЯ КОММЕРЧЕСКОГО ИСПОЛЬЗОВАНИЯ С ИСПОЛЬЗОВАНИЕМ GRABO VAROREX:

Подложку необходимо развернуть и оставить на месте при температуре не менее 18°C в течение одного дня перед укладкой. Подложку Grabo Varogex следует размещать на ровном, сухом и чистом основании, подготовленном в соответствии с инструкциями, стороной с рисунком вниз. Подогните края у стен не менее, чем на 10 сантиметров и аккуратно обрежьте их.

Подогните края у стен не менее, чем на 10 сантиметров и аккуратно обрежьте их. Соедините края подложек встык, а затем закрепите края сверху (с гладкой стороны) виниловой клейкой лентой шириной 5 см. Подложка должна ровно лежать на поверхности. В то время как Grabo Varogex можно укладывать как вдоль, так и поперек, рекомендуется поперечная укладка. Убедитесь, что стыки подложки не совпадают со швами между листами напольного покрытия, уложенными поверх подложки. Виниловые напольные покрытия Grabo для коммерческого использования следует приклеивать к подложке с помощью дисперсного контактного клея (например, Thomsit K 188E). Равномерно распределите клей по поверхности подложки с помощью зубчатого шпателя A4, поддерживая расход приблизительно 200 г/м². Дайте клею полностью испариться, пока он не превратится из непрозрачного в прозрачный желтый. Примерно через 60-90 минут проверьте его пальцем, и если он больше не липнет, клейкий слой готов принять листы напольного покрытия. Дальнейшие шаги (например, сварка) аналогичны описанным ниже для укладки виниловых напольных покрытий Grabo без подложки Grabo Varogex.

УКЛАДКА ВИНИЛОВЫХ НАПОЛЬНЫХ ПОКРЫТИЙ GRABO БЕЗ ИСПОЛЬЗОВАНИЯ GRABO VAROREX:

Напольное покрытие необходимо развернуть и оставить на месте при температуре не менее 18°C в течение одного дня перед укладкой. Для одних и тех же помещений следует использовать только рулоны напольного покрытия из одной партии и имеющие одинаковый номер партии. Желательно открывать рулоны в порядке

возрастания их номеров партий. При укладке напольного покрытия с рисунком, имитирующим дерево, последующие полосы должны быть направлены в одну сторону, в противном случае каждую следующую полосу следует укладывать с рисунком, направленным в противоположную сторону по сравнению с предыдущим рядом. Стрелка на задней стороне рулона показывает правильное направление укладки.

После выдерживания развернутого напольного покрытия обрежьте листы до нужного размера с обоих концов с припуском 5 см, затем поместите их на основание и выровняйте встык. Рулоны должны быть уложены в продольном направлении, следуя направлению солнечного света, когда он падает на пол. Перед нанесением клея сложите полоски напольного покрытия до половины их длины.

СКЛЕИВАНИЕ С ПРИМЕНЕНИЕМ ВОДОДИСПЕРСИОННОГО КЛЕЯ

Мы рекомендуем использовать клеящие материалы с низкой эмиссионной дисперсией без растворителей для виниловых напольных покрытий Grabo. Можно рекомендовать два метода приклеивания - на основе ВОДОДИСПЕРСИОННЫХ влажных клеящих материалов и контактных клеящих материалов.

ВЛАЖНОЕ СКЛЕИВАНИЕ

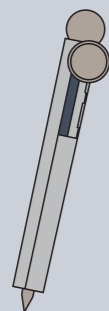
Для гигроскопичных оснований (бетон, песчано-цементная стяжка) рекомендуется использовать дисперсионный или эмульсионный акриловый клей. Клей должен храниться в условиях, исключающих замерзание, и выдерживаться на месте при температуре не менее 18°C в течение одного дня перед укладкой. Тщательно перемешайте клей перед использованием. Рекомендуемые клеи: Uzin KE 418; UZIN KE 2000Si; Ceresit UK 400; Ceresit K188E; Mapei Ultra/Bond ECO 380, F-Ball F/44. Распределите клей по основанию с помощью зубчатого шпателя A3 или B1, поддерживая расход приблизительно 300-400 г/м². Обязательно регулярно проверяйте состояние зубчатых полос и при необходимости нарежьте их повторно. Всегда следуйте инструкциям производителя клея в отношении оптимального количества, времени открытой выдержки и времени высыхания клея. Более короткое время открытой выдержки приведет к возникновению воздушных пузырей, тогда как более длительное время открытой выдержки уменьшит связующую способность.

КОНТАКТНОЕ СКЛЕИВАНИЕ

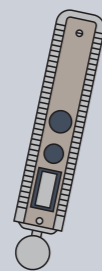
Использование контактных клеящих веществ может быть рекомендовано как для гигроскопичных оснований (бетон, песчано-цементная стяжка), так и для непроницаемых (ПВХ) подложек. Для непроницаемых оснований следует использовать только контактные клеящие вещества. Рекомендуемый клей: самоклеящийся акриловый клей на водной основе, такой как: UZIN KE 2000Si; Ceresit K 188E, или эквиваленты другой марки. Нанесите клей на основание и равномерно распределите, используя шпатель A2 или A4 и поддерживая расход приблизительно 200-250 г/м². Дайте клею полностью испариться, пока он не изменит цвет с непрозрачного на прозрачный желтый. Примерно через 60-90 минут проверьте его пальцем, и если клей уже не липкий, вы можете начать укладку.

ИНСТРУМЕНТЫ И ОБОРУДОВАНИЕ

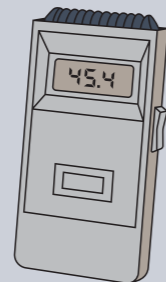
ПОДГОТОВКА ОСНОВАНИЯ



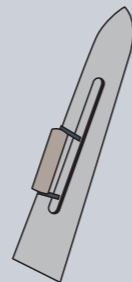
Прибор для измерения твердости основания



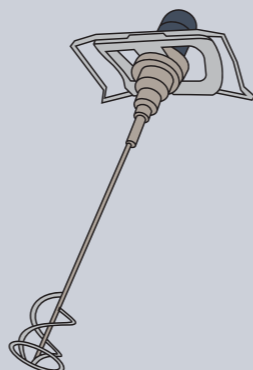
Оборудование для определения структурной влажности (Hydromat CM-B или HB30)



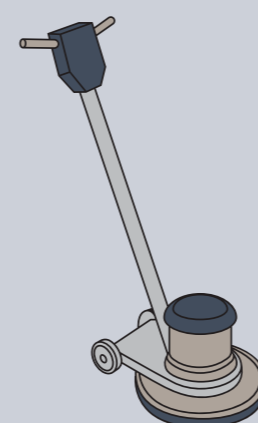
Оборудование для измерения температуры и относительной влажности воздуха (цифровой термогигрометр LVT10)



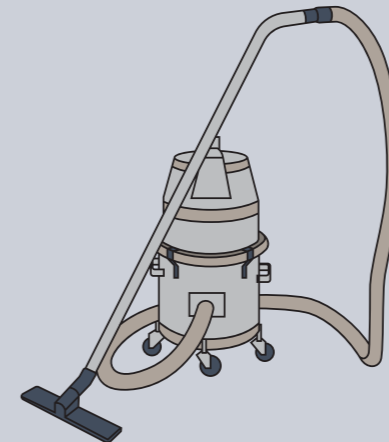
Плоский шпатель



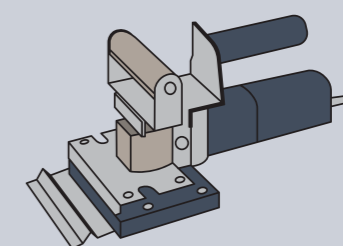
Ручной смеситель CX10 с подходящими лопастями для смешивания



Роторный однодисковый полировщик Columbus с принадлежностями



Промышленный пылесос Janvac 1600



Инструменты для снятия существующего напольного покрытия (стриппер Compact, стриппер Cosmo)

ХРАНЕНИЕ И УХОД

ДЛЯ ВИНИЛОВЫХ ЛИСТОВЫХ НАПОЛЬНЫХ ПОКРЫТИЙ

Начните укладывать сложенное напольное покрытие на клеящий слой. Чтобы обеспечить хорошее склеивание, тщательно разглаживайте лист напольного покрытия, работая от центра наружу, с помощью ручного резинового шпателя, обеспечивая отсутствие воздушных пузырьков под листом. Окончательно раскатайте уложенное покрытие с помощью 50-60 килограммового катка. Повторите последовательность, чтобы уложить вторую половину листа. Для придания окончательного вида плинтусом с выкружкой, нарисуйте линию на стене, чтобы отметить высоту выкружки, и прикрепите плинтус к стене с помощью контактного клея. Аналогичным образом прикрепите выкружку: с помощью щетки нанесите контактный клей на заднюю часть выкружки и на стену до плинтуса и оставьте обе сохнуть. После полного высыхания с силой придавите винил с выкружкой на место и закрепите верхний край в плинтусе.

ДЛЯ LVT ПЛИТКИ

Плитки LVT обычно укладываются параллельно основному источнику света, обычно это более длинная сторона. Тщательно определите, откуда начинать укладку плитки или планок. Принято центрировать помещения и коридоры так, чтобы границы составляли не менее половины плитки или планки. В коридорах и небольших местах проще работать вдоль с одного конца, используя центральную опорную линию. Убедитесь, что обрезанные кромки всегда прижимаются к стене.

ДЛЯ LVT ПЛИТКИ

LVT плитки обычно укладываются параллельно основному источнику света, обычно это более длинная сторона. Тщательно определите, откуда начинать укладку плитки или планок. Принято центрировать помещения и коридоры так, чтобы границы составляли не менее половины плитки или планки. В коридорах и небольших местах проще работать вдоль с одного конца, используя центральную опорную линию. Убедитесь, что обрезанные кромки всегда прижимаются к стене. Для простого рисунка поверхности измерьте размеры комнаты и отметьте прямую стартовую линию укладки. Расстояние стартовой линии от самой глубокой части стены должно быть не менее ширины планки минус 2-3 см, или кратно ширине планки минус 2-3 см. Нанесите клей на основание шпателем, покрытая поверхность должна быть макс. 3-4 ряда одновременно и подождите, пока клей высохнет. Попробуйте пальцем! Всегда следуйте инструкциям производителя клея. LVT плитка должна укладываться со смещением. Начиная со стартовой линии, размещайте рядом детали LVT плитки, приклеивайте их к основанию и плотно прижимайте края плиток друг к другу. Если последняя деталь LVT плитки длиннее чем необходимо, отметьте и отрежьте планку, уложив обрезанный конец к стене. Обрезанный остаток LVT плитки может быть использован для того, чтобы начать следующий ряд, если его длина не меньше 20 см. Если последняя деталь в ряду является полной планкой, начинайте следующий ряд с отрезанной детали длиной не менее 20 см, в идеальном случае отрезая половину детали. Обрезанный край детали укладываете к стене. Плотно укладывайте каждую деталь LVT плитки к прилегающему элементу и хорошо прижимайте к клею. Следующие ряды можно начинать с отрезанных от предыдущих рядов деталей, минимальный размер этих деталей - 20 см. После склеивания хорошо прикатайте планки катком (весом 50-70 кг) во всех направлениях - вперед, назад и по диагонали. Подготовьте плинтус у стен. Плинтус может быть изготовлен из той же LVT плитки или из другого пластикового или металлического плинтуса, который гармонирует с дизайном LVT плитки. Используйте силиконовые уплотнения в соединениях Роскошной виниловой плитки и плинтуса.

СВАРКА

Сварка (в случае листовых виниловых напольных покрытий) может производиться не менее чем через 24-48 часов после укладки, в зависимости от вида применяемого клея и инструкций производителя клея.

ГОРЯЧАЯ СВАРКА

Применение горячей сварки обязательно для влажных помещений и помещений с подогревом полов. Когда напольное покрытие готово, в стыках должны быть сделаны пазы соответствующей глубины и ширины вручную или с помощью электроинструмента. Для виниловых напольных покрытий на пенной подложке пазы должны быть вырезаны на глубину верхнего (внешнего) слоя; для твердых плотных оснований пазы в стыках должны быть прорезаны на 2/3 профиля; рекомендованная ширина паза - 2-3 мм. Швы должны быть тщательно очищены от любого мусора. Используйте сварочный шнур GraboWeld Ø 4 мм для горячей сварки виниловых напольных покрытий. Установите рабочую температуру сварочного пистолета приблизительно на 300-400°C. Сварка может осуществляться с помощью автоматического устройства или ручным сварочным аппаратом. Перед началом процедуры рекомендуется провести пробную сварку, чтобы установить оптимальную температуру и скорость сварки. После того как сварной шов остынет, удалите лишний сварочный пруток в два этапа. Сначала отрежьте верхнюю половину сварочного прутка с помощью ножа для линолеума. После остывания сварочного шва до комнатной температуры выполните окончательную обрезку.

ГОРЯЧАЯ СВАРКА В УГЛАХ

С точки зрения напольного покрытия различают внешние и внутренние углы. Сварка швов во внутренних углах может осуществляться двумя способами: либо точной обрезкой и последующим заполнением шва силиконом, либо сваркой "половиной шнура". В последнем случае обрезки сварочного шнура можно использовать для заполнения вертикальных швов, вдавливая их в вертикальные пазы закругленной стороной вниз, а затем применяя тепловую коагуляцию к соединениям. Излишки сварочного шнура должны быть обрезаны. Рекомендуется предварительно разогреть выкружку перед сваркой швов. Точная обрезка также важна для внешних углов. Сварка углов должна производиться с использованием сварочного прутка.

ХОЛОДНАЯ СВАРКА

Холодная сварка является еще одним распространенным методом, используемым для укладки напольных покрытий из ПВХ для коммерческого использования. Этот метод обеспечивает быстрое закрытие шва и особенно подходит для полов с вкраплениями и поверхностей со сплошным рисунком, поскольку он обеспечивает цельное бесшовное покрытие на большой площади. Технология холодной сварки состоит из четырех этапов:

1. Поместите полосы напольного покрытия из ПВХ таким образом, чтобы они перекрывали друг друга на 3-5 см. Разрежьте листы по металлической линейке и удалите обрезки верхнего и нижнего слоя.
2. Приклейте липкую бумажную ленту по центру над плотно прилегающими стыками полос напольного покрытия из ПВХ плотно прикатайте ее валиком, чтобы предотвратить проникновение холодной сварочной пасты при заполнении шва.
3. Прорежьте бумажную ленту прямо и с усилием вдоль шва с помощью дискового ножа (или трапециевидного лезвия).
4. Тщательно встряхните тубик с холодной сварочной пастой. Вдавите сопло тубика с холодной сварочной пастой глубоко в шов одной рукой и двигайте тубик вдоль шва. Другой рукой дозируйте холодную сварочную пасту так, чтобы на поверхности бумажной ленты появилась линия шириной около 5 мм. Дайте склеиться в течение 10 минут и затем удалите бумажную ленту. В результате получается почти невидимый водостойкий шов.

Используйте холодную сварочную пасту Werner Mueller тип А для герметизации новых напольных покрытий из ПВХ и тип С для ремонта существующих поверхностей. Для успешной холодной сварки требуется использование инструментов и оборудования, показанных на рисунке. Подробнее о технике холодной сварки смотрите на вашей языковой версии сайта производителя: www.mueller-pvc-naht.de

ПЛИНТУСА

Используются для заведения покрытий на стену с помощью кромки, цельной или двухсоставной конструкции. Все швы должны быть обработаны так же, как и на всем остальном этапе монтажа. Аксессуары для напольных покрытий Grabo производятся под строгим контролем качества из смеси качественного сырья.

Для укладки наших напольных покрытий, мы рекомендуем использовать специальные профили
GraboProfil Set-In Skirting 100mm • GraboProfil Cove Form 25x25mm
GraboProfil Set-In Skirting 100mm • GraboProfil Cap 3mm

ДЛЯ SPC

SPC предназначен для укладки в качестве "плавающего" пола только для помещений. Не приклеивайте доски к основанию пола. Убедитесь в качественном монтаже каждой плитки. Дверные коробки требуют индивидуальной отделки. Можно подпилить до нужного размера, если под них необходимо завести напольное покрытие. В дверных проёмах, в помещениях сложной формы нужно устанавливать температурные зазоры и закрывать их стыковочным молдингом. Следуйте осторожности при установке настенных молдингов и переходных планок, чтобы они не прорезали изделие насквозь. SPC может устанавливаться на большинство покрытий с твердой поверхностью при условии, что основание хорошо скреплено, а поверхность плоская и гладкая. Керамическую плитку желательно демонтировать. Если это невозможно, то необходимо залить пол с керамической плиткой специализированным выравнивающим составом согласно соответствующей инструкции. Основание должно быть твердым. Оно не должно деформироваться от приложенных нагрузок, в частности давления от ножек мебели и т.п. Напольное SPC покрытие является пластичным материалом и точечную нагрузку полностью передает на основание. Недопустимы неровности, ступенчатые перепады, ямки и бугорки. Необходима целостность структуры основания.

ПОЖАЛУЙСТА, СЛЕДУЙТЕ ТЕХНИКЕ УКЛАДКИ:

- Начинайте укладку досок с левой стороны от начала стены и двигайтесь вправо. Первая доска размещается продольным шипом к стене.
- Доска должна находиться на расстоянии 5 мм от стены. Используйте колышки для удобства фиксации.
- По короткой стороне планка SPC имеет замок DROP LOCK. Всегда оставляйте пазы открытыми, для присоединения следующей планки. Монтаж ведется по одной планке и по одной стороне.
- Монтаж первого ряда: вторую доску крепят к первой короткой стороной соединением шип-паз. Под углом 30 градусов вставьте торцевую часть монтируемой доски в торцевую часть первой. Аккуратно защелкните замок. НЕ НАДАВЛИВАЙТЕ НА ДОСКУ, так как это может ее повредить. Если планки не стыкуются, проверьте на предмет обломков или повреждений и повторите попытку. Убедитесь, что доски идеально выровнены. Таким образом, соедините доски до конца ряда.
- Последняя доска в первом ряду должна быть подрезана. Измерьте расстояние между стеной и последней полной доской. Если длина доски меньше 25 см, то

следует взять новую доску и отрезать нужную длину. Первая и последняя доска в каждом ряду должна быть не менее 25 см. Чтобы подпилить доску вам потребуется канцелярский нож и линейка.

- Оставшаяся часть доски, отрезанная от последней доски первого ряда, может быть использована во втором ряду при условии, что она имеет длину не менее 25 см. Помните, что торцевые соединения досок должны находиться на расстоянии минимум 25 см друг от друга.
- Установите длинную сторону первой доски второго ряда. Не забудьте оставить между стеной и короткой стороной доски зазор размером 5 мм. Вставьте в паз со стороны предыдущего ряда под небольшим углом и опустите на основание.
- Закрепите вторую доску второго ряда длинной стороной. Наклоните и сдвиньте доску к замку предыдущего (верхнего) ряда, после чего стыкуйте продольные замки под углом 15-20 градусов.
- С помощью резинового молотка следует аккуратно подстучать весь ряд и убедиться в том, что ряды лежат ровно без видимых дефектов. После завершения установки, распорные колышки могут быть удалены.

После установки пола: Установите плинтус, и закройте зазоры в дверных проемах декоративными порошками. Не прижимайте и не фиксируйте слишком сильно, иначе пол может «поплыть» или начать скрипеть. Крепить плинтусы следует только к стене, крепление к полу запрещено. Готовый пол можно использовать сразу после выполнения работы. Плы с подогревом могут быть перезапущены, как всегда постепенно нужно увеличить температуру в течение нескольких дней только на несколько градусов в день (+ 5 °C/ день) до достижения желаемой комнатной температуры.

ДЕМОНТАЖ

Покрытие можно легко разобрать, что позволяет использовать его повторно. Разведите весь ряд, приподняв его под небольшим углом. Оставив его на горизонтальной поверхности, плавно отсоедините торцевое замковое соединение, сдвигая их в разные стороны. Хранить доски в горизонтальном положении. (Не складывать!)

РУКОВОДСТВО ПО МОНТАЖУ НАСТЕННОГО ПОКРЫТИЯ Grabo Muravyl:

Поверхность стены, на которую будут монтироваться покрытия Grabo, должна быть чистой, сухой и без пыли. Старые обои, старое покрытие стен и старая краска должны быть удалены. Отверстия и углубления должны быть заполнены гипсом и неровности должны быть уменьшены. После высыхания гипса поверхность следует отшлифовать мелкой наждачной бумагой и очистить от пыли. Поверхность должна быть обработана грунтовкой глубокого проникновения, например, Henkel "METYLAN". При монтаже настенного покрытия идеальная температура в помещении составляет около 18-25°C, а относительная влажность - около 50-60%. Монтаж можно начинать, когда подготовленная стена (см. выше) полностью высохнет. Рекомендуемые типы клея - Henkel Thomsit K 188 E и Uzin KE 2000S или другой клей на водной основе, схватывающийся при давлении, с аналогичными с этими марками свойствами. За 24 часа до приклеивания настенное покрытие необходимо предварительно нарезать на требуемую длину. Мы рекомендуем монтировать настенные покрытия следующим образом: настенные покрытия можно монтировать как вертикально, так и горизонтально. Клей следует наносить на стену с помощью зубчатого шпателя A2. (Расход клея составляет приблизительно 250-300 г/м²) Перед тем, как нанести покрытие на стену, вы должны сделать так называемую проверку клея пальцем. Когда на вашем пальце не остается никаких частиц клея, это самое подходящее время для нанесения покрытия на стену. Всегда следуйте инструкциям

ИНСТРУМЕНТЫ И ОБОРУДОВАНИЕ

ПОДГОТОВКА ОСНОВАНИЯ



ХРАНЕНИЕ И УХОД



производителя клея, соблюдайте время ожидания согласно описанию. Уложите стеновое покрытие, вырезанное по размеру, внахлест, чтобы рулоны перекрывали/ накладывались друг на друга полосой шириной 2-3 см.

Укладка должна производиться с помощью специальной щетки, разглаживающего валика, резинового валика. Разглаживание всегда должно начинаться сверху вниз и от середины к краям. Пузырьки воздуха должны быть идеально и тщательно выгнаны из-под настенного покрытия. После этого вы должны разрезать посередине полоски шириной 2-3 см (где нахлестываются полоски) очень острым ножом с помощью стальной линейки. Резка должна проводиться таким образом, чтобы нож разрезал оба слоя. Затем края настенного покрытия нужно слегка приподнять, чтобы узкие полосы можно было отклеить. Этот процесс следует делать очень осторожно и медленно так, чтобы был только один разрез. Затем снова разглаживаем края (сверху вниз) и немедленно удаляем остатки клея, если таковые имеются, мягкой влажной губкой. Если остатки клея остаются на поверхности стенового покрытия, их следует немедленно удалить влажной мягкой губкой.

Мы рекомендуем использовать холодную или горячую сварку, чтобы сделать швы водонепроницаемыми. Процесс сварки можно начинать через 24 часа после приклеивания.

УБОРКА И ОБСЛУЖИВАНИЕ ОБЩИЕ ЗАМЕЧАНИЯ

Регулярная уборка и обслуживание имеют решающее значение для долговечности и привлекательного внешнего вида вашего напольного покрытия. График обслуживания пола определяется в первую очередь интенсивностью нагрузки. Обычная (ежедневная) уборка и периодическое общее обслуживание являются обязательными для долговременного сохранения внешнего вида и эксплуатационных характеристик напольных покрытий Grabo. Помимо отвержденных продуктов для обслуживания, перечисленных в данном руководстве, другие моющие средства с аналогичными параметрами (химический состав и показатель pH) также допустимы для использования с виниловыми напольными покрытиями Grabo для коммерческого использования. Не используйте чистящие средства, которые могут повредить поверхность, например, абразивные чистящие средства или моющие средства на основе органических растворителей. В общем и целом, всегда следуйте инструкциям производителей моющих средств и при необходимости обращайтесь к ним за дополнительной информацией. Процедуры по уборке и обслуживанию для безопасных напольных покрытий Grabo описаны в отдельном руководстве пользователя.

ПРОФИЛАКТИЧЕСКИЕ МЕРЫ

Большая часть грязи, песка и влаги, которую необходимо будет убирать с поверхности пола, поступает с улицы. Большинство этих загрязнений можно оставить снаружи, используя эффективные грязезащитные системы соответствующего размера. Режим обслуживания в значительной степени зависит от того, насколько эффективно грязь останавливается у входной двери. Еще один момент, который следует учитывать, - это использование высококачественных усиленных пластиковых прокладок ("подставок"), которые должны

быть прикреплены к ножкам мебели, чтобы защитить пол от царапин. Недавно уложенное напольное покрытие нуждается в базовой уборке, которая должна быть позже повторена через определенное время использования.

ПРОФИЛАКТИЧЕСКИЕ МЕРЫ

Большая часть грязи, песка и влаги, которую необходимо будет убирать с поверхности пола, поступает с улицы. Большинство этих загрязнений можно оставить снаружи, используя эффективные грязезащитные системы соответствующего размера. Режим обслуживания в значительной степени зависит от того, насколько эффективно грязь останавливается у входной двери. Еще один момент, который следует учитывать, - это использование высококачественных усиленных пластиковых прокладок ("подставок"), которые должны быть прикреплены к ножкам мебели, чтобы защитить пол от царапин. Недавно уложенное напольное покрытие нуждается в базовой уборке, которая должна быть позже повторена через определенное время использования.

ОСНОВНАЯ И ПЕРИОДИЧЕСКАЯ МАШИНА УБОРКА

Удалите с поверхности твердые загрязнения щеткой или пылесосом. Инструменты: щелочное моющее средство, однодисковая поломочная машина с красной насадкой и оборудованием для влажной уборки.

ТЕХНОЛОГИЯ ОСНОВНОЙ / ПЕРИОДИЧЕСКОЙ УБОРКИ

Чистящий раствор следует нанести на поверхность площадью 5-10 м² и очистить щеткой через 10-15 минут. Затем чистящее средство следует собрать, поверхность промыть чистой водой, и, наконец, опять собрать воду. Периодическую уборку следует производить с частотой в зависимости от интенсивности использования.

ЕЖЕДНЕВНАЯ УБОРКА

Удалите твердую грязь с поверхности путем подметания или с помощью пылесоса, затем выполните влажную уборку вручную или с помощью однодисковой поломочной машины с белой насадкой.

РУЧНАЯ ВЛАЖНАЯ УБОРКА:

Инструменты: швабра, (лучше из микрофибры), оборудование для влажной уборки, чистящее средство (обычно нейтральное или слабощелочное моющее средство). Уборка должна производиться с помощью двух ведер.

МЕХАНИЧЕСКАЯ ВЛАЖНАЯ УБОРКА:

Для ежедневной механической уборки используйте однодисковую поломочную машину с белой насадкой. Используйте нейтральное или слабощелочное моющее средство. Не используйте абразивные материалы и материалы, которые могут повредить поверхность. Не используйте резиновые коврики на ножках мебели, чтобы избежать обесцвечивания напольного покрытия.

ОФІЦІЙНИЙ ДИЛЕР

PLITKASHOP

Магазин плитки, мозаїки та декору

www.plitkashop.com.ua

0 800 215 712

ОФІС ТА ШОУРУМ

м. Київ, Стратегічне шосе, 11